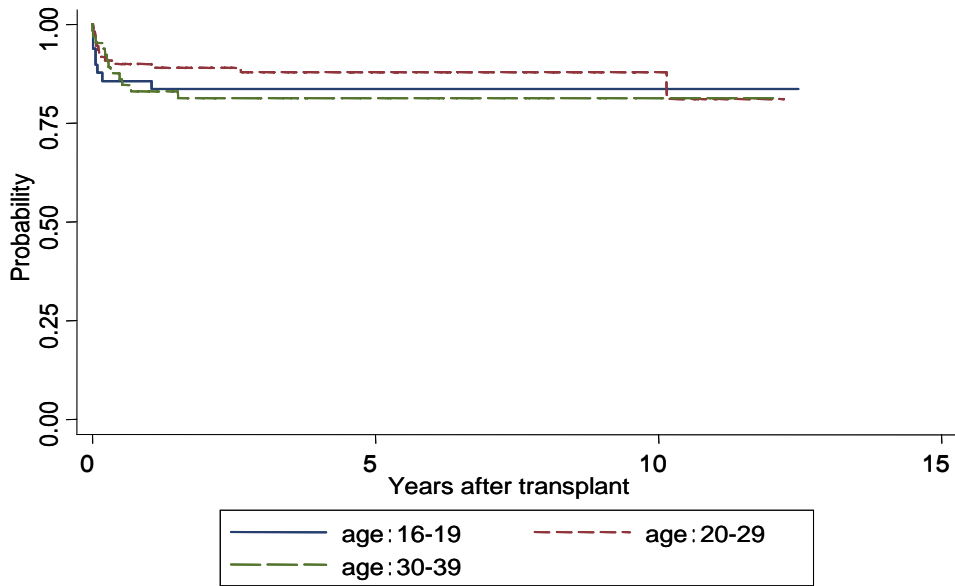


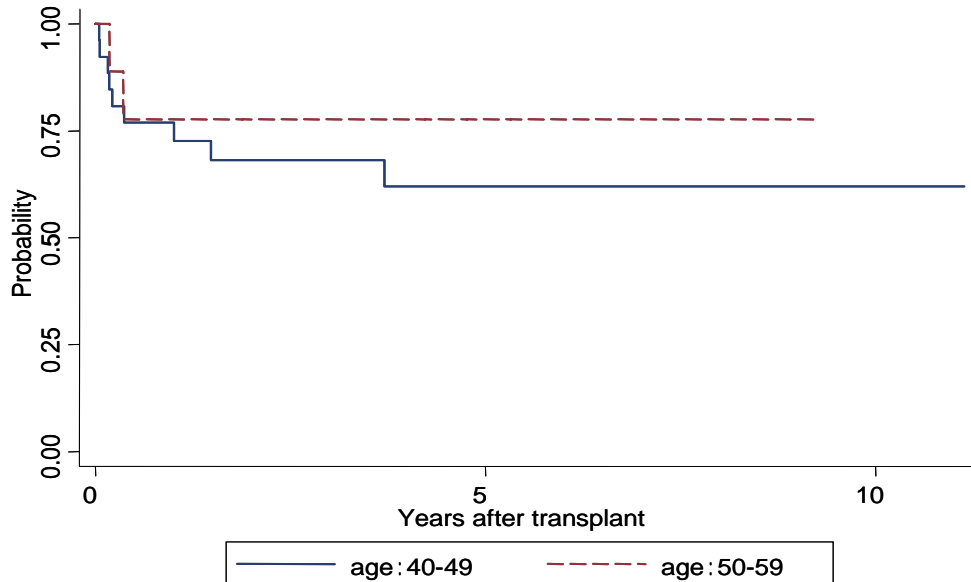
図 10-2 血縁者間骨髄移植症例での生存曲線

10-2-1-1 移植時年齢別生存曲線(10代、20代、30代)



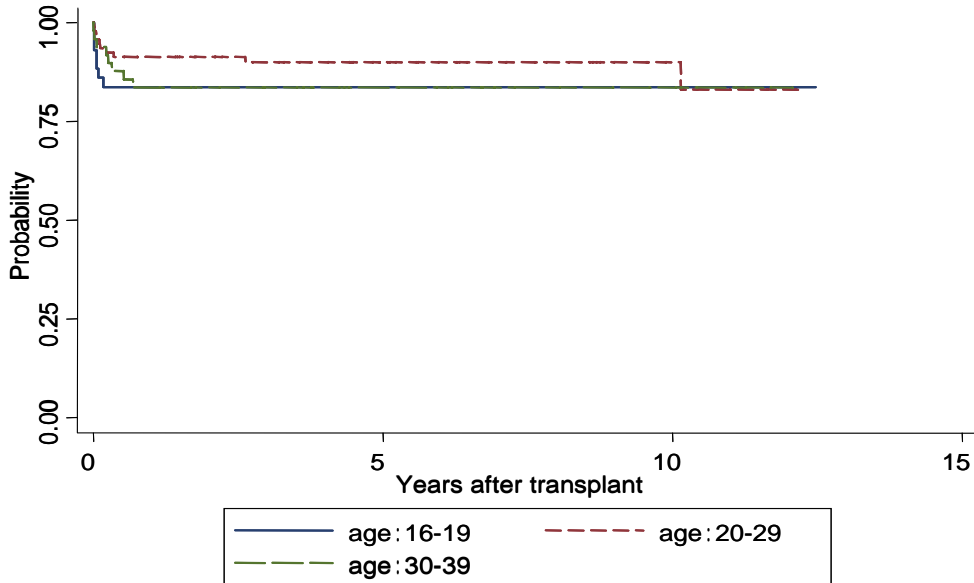
対象症例	症例数	移植後経過年数	1年	3年	5年	10年	検定	
age:16-19	49	生存率	0.8571	0.8367	0.8367	0.8367		
		95%信頼区間	0.7236-0.9292	0.6999-0.9148	0.6999-0.9148	0.6999-0.9148		
		観察症例数	43	38	29	13		
age:20-29	111	生存率	0.9000	0.8787	0.8787	0.8787	0.5892	
		95%信頼区間	0.8267-0.9433	0.7998-0.9279	0.7998-0.9279	0.7998-0.9279		
		観察症例数	95	74	55	14		
age:30-39	66	生存率	0.8308	0.8135	0.8135	0.8135	0.8268	0.3483
		95%信頼区間	0.7153-0.9025	0.6947-0.8896	0.6947-0.8896	0.6947-0.8896		
		観察症例数	53	41	31	13		

10-2-1-2 移植時年齢別生存曲線(40代、50代、60代)



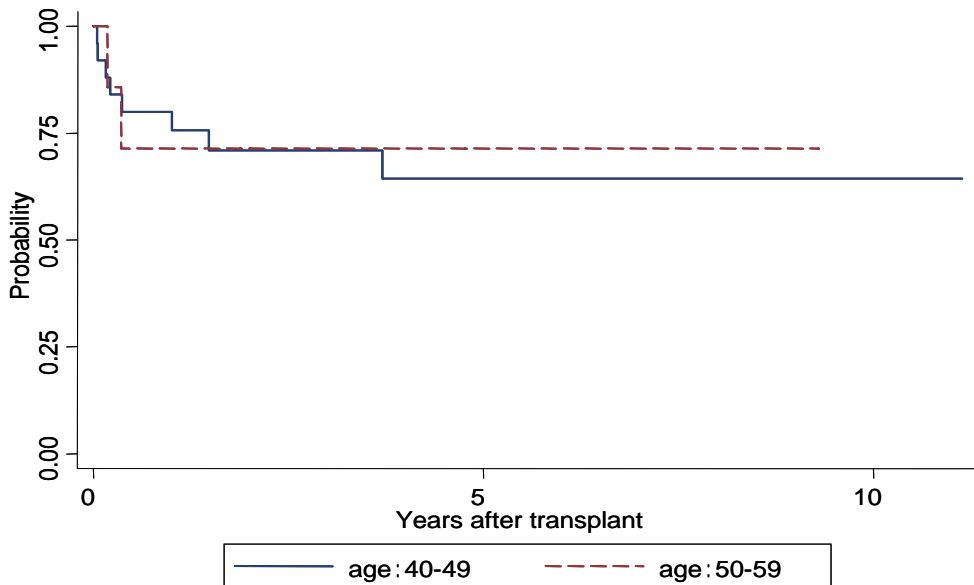
対象症例	症例数	移植後経過年数	1年	3年	5年	10年	検定	
age:40-49	28	生存率	0.7692	0.6811	0.6192	0.6192		
		95%信頼区間	0.5569-0.8891	0.4604-0.8268	0.3864-0.7853	0.3864-0.7853		
		観察症例数	19	12	8	3		
age:50-59	9	生存率	0.7778	0.7778	0.7778	.	0.4770	
		95%信頼区間	0.3648-0.9393	0.3648-0.9393	0.3648-0.9393	.		
		観察症例数	8	6	4	1		

10-2-2-1 HLA 一致同胞間移植における移植時年齢別生存曲線(10代、20代、30代)



対象症例	症例数	移植後経過年数	1年	3年	5年	10年	検定	0.3967	0.9445	0.3711
age:16-19	43	生存率	0.8372	0.8372	0.8372	0.8372				
		95%信頼区間	0.6886-0.9189	0.6886-0.9189	0.6886-0.9189	0.6886-0.9189				
		観察症例数	37	34	27	13				
age:20-29	93	生存率	0.9140	0.9011	0.9011	0.9011				
		95%信頼区間	0.8354-0.9560	0.8182-0.9474	0.8182-0.9474	0.8182-0.9474				
		観察症例数	84	69	52	14				
age:30-39	50	生存率	0.8367	0.8367	0.8367	0.8367				
		95%信頼区間	0.6999-0.9148	0.6999-0.9148	0.6999-0.9148	0.6999-0.9148				
		観察症例数	42	34	26	11				

10-2-2-2 HLA 一致同胞間移植における移植時年齢別生存曲線(40代、50代、60代)



対象症例	症例数	移植後経過年数	1年	3年	5年	10年	検定	0.8682
age:40-49	25	生存率	0.8000	0.7083	0.6439	0.6439		
		95%信頼区間	0.5844-0.9115	0.4817-0.8497	0.4029-0.8081	0.4029-0.8081		
		観察症例数	19	12	8	3		
age:50-59	7	生存率	0.7143	0.7143	0.7143	.		
		95%信頼区間	0.2582-0.9198	0.2582-0.9198	0.2582-0.9198	.		
		観察症例数	6	4	2	1		