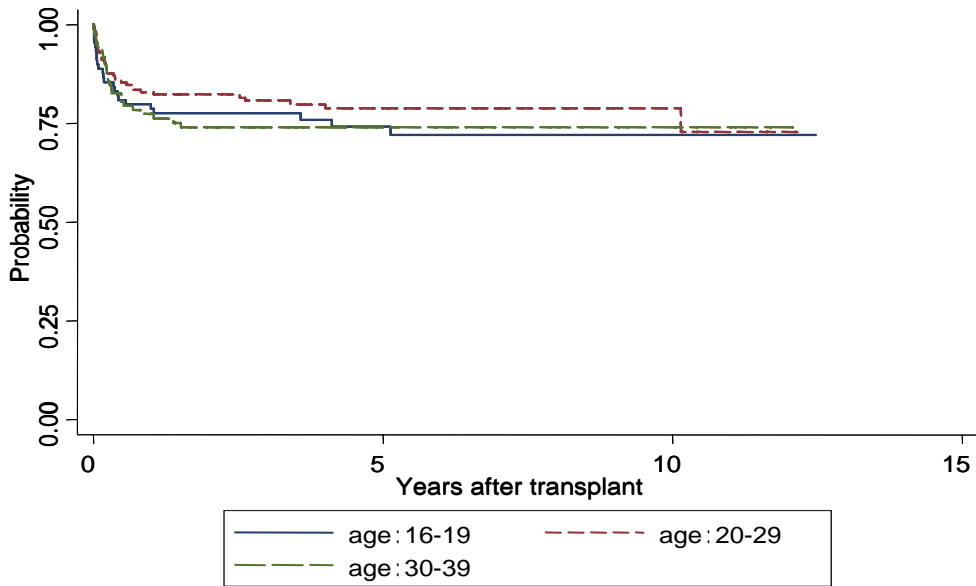


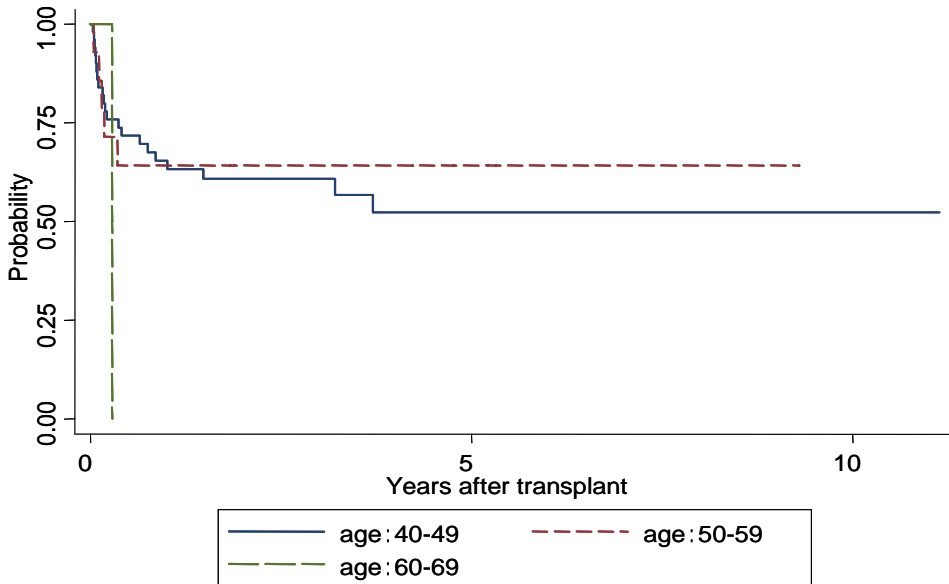
図 10 1991 年から 2002 年までに第 1 回目の造血幹細胞移植を受けた AA 症例での生存曲線

10-1-1-1 移植時年齢別生存曲線(10 代、20 代、30 代)



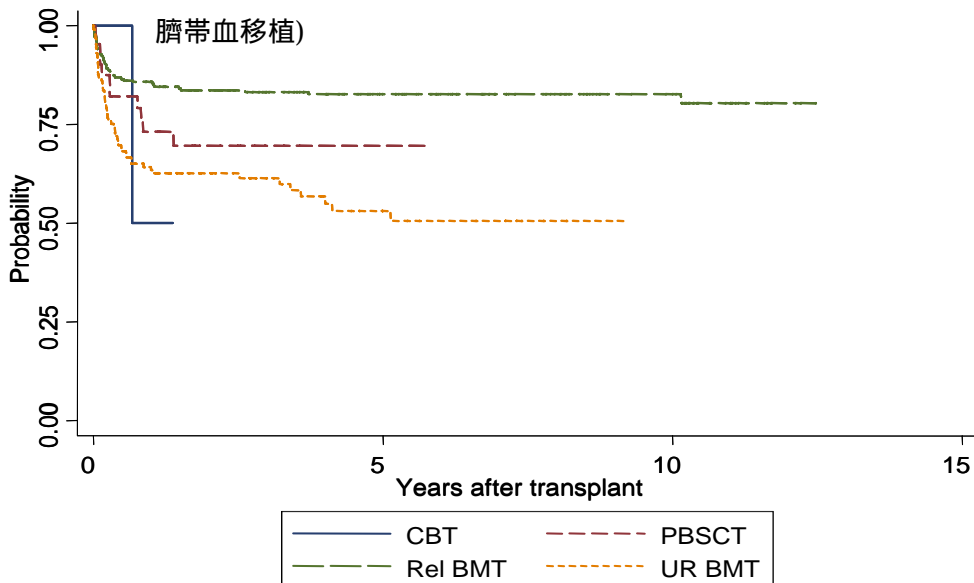
対象症例	症例数	移植後経過年数	1 年	3 年	5 年	10 年	検定	
age: 16-19	89	生存率	0.7865	0.7753	0.7415	0.7197		
		95%信頼区間	0.6860-0.8581	0.6737-0.8487	0.6322-0.8228	0.6039-0.8069		
		観察症例数	71	56	36	13		
age: 20-29	181	生存率	0.8298	0.8079	0.7889	0.7889	0.9859	0.3501
		95%信頼区間	0.7656-0.8778	0.7400-0.8598	0.7166-0.8447	0.7166-0.8447		
		観察症例数	136	96	65	14		
age: 30-39	99	生存率	0.7740	0.7397	0.7397	0.7397		
		95%信頼区間	0.6773-0.8450	0.6393-0.8162	0.6393-0.8162	0.6393-0.8162		
		観察症例数	72	47	34	13		

10-1-1-2 移植時年齢別生存曲線(40 代、50 代、60 代)



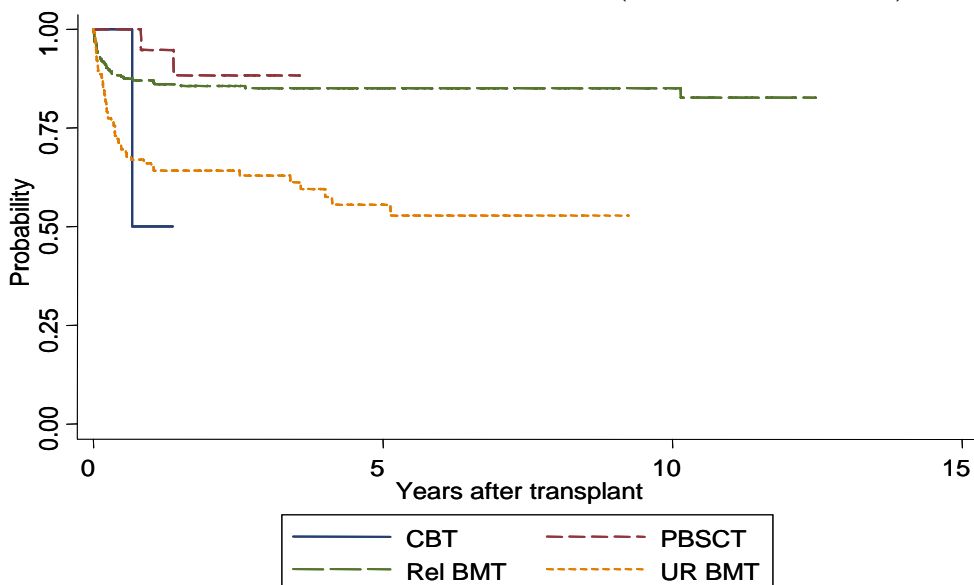
対象症例	症例数	移植後経過年数	1 年	3 年	5 年	10 年	検定	
age: 40-49	52	生存率	0.6538	0.6077	0.5236	0.5236		
		95%信頼区間	0.5032-0.7688	0.4552-0.7297	0.3529-0.6690	0.3529-0.6690		
		観察症例数	31	16	10	3		
age: 50-59	15	生存率	0.6429	0.6429	0.9429	.	0.0650	0.1556
		95%信頼区間	0.3433-0.8331	0.3433-0.8331	0.3433-0.8331	.		
		観察症例数	10	6	4	1		
age: 60-69	2	生存率		
		95%信頼区間		
		観察症例数	1	1	1	1		

10-1-2-1 移植種別生存曲線(血縁者間骨髓移植、非血縁者間骨髓移植、末梢血幹細胞移植、



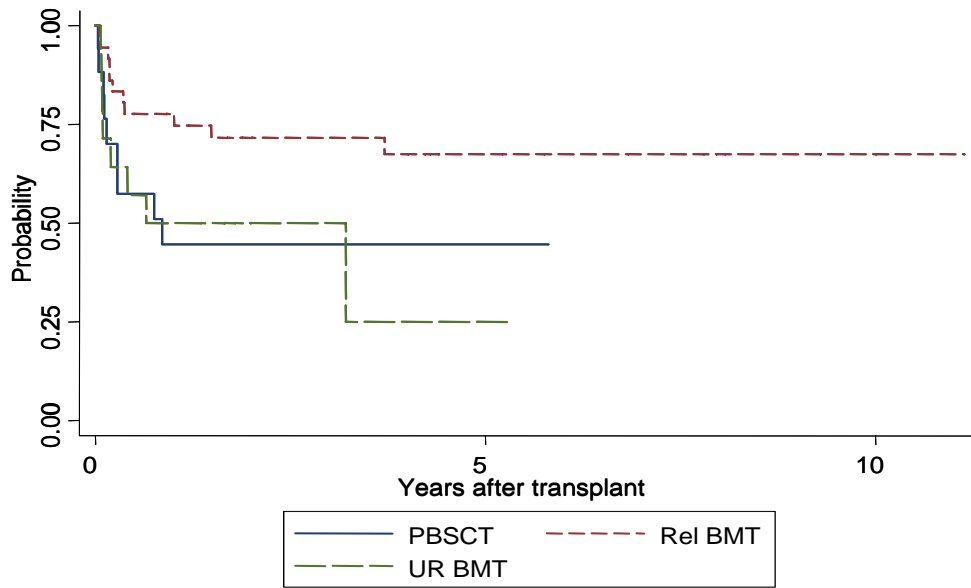
対象症例	症例数	移植後経過年数	1年	3年	5年	10年	検定		
CBT	2	生存率	0.5000	.	.	.			
		95%信頼区間	0.0060-0.9104	.	.	.			
		観察症例数	2	1	1	1			
PBSCT	22	生存率	0.7316	0.6968	0.6968	.	0.5257		
		95%信頼区間	0.5564-0.8466	0.5159-0.8210	0.5159-0.8210	.			
		観察症例数	25	7	2	1			
Rel BMT	264	生存率	0.8576	0.8322	0.8269	0.8269	0.2307	0.0725	
		95%信頼区間	0.8089-0.8947	0.7804-0.8728	0.7742-0.8683	0.7742-0.8683			
		観察症例数	215	168	123	40			
UR BMT	129	生存率	0.6346	0.6145	0.5318	.	0.9137	0.2617	< 0.0001
		95%信頼区間	0.5451-0.7113	0.5232-0.6934	0.4269-0.6260	.			
		観察症例数	79	45	22	1			

10-1-2-2 移植種別生存曲線(移植時年齢 40 歳未満)



対象症例	症例数	移植後経過年数	1年	3年	5年	10年	検定		
CBT	2	生存率	0.5000	.	.	.			
		95%信頼区間	0.0060-0.9104	.	.	.			
		観察症例数	2	1	1	1			
PBSCT	26	生存率	0.9474	0.8842	.	.	0.0194		
		95%信頼区間	0.6812-0.9924	0.6082-0.9700	.	.			
		観察症例数	17	5	1	1			
Rel BMT	226	生存率	0.8705	0.8507	0.8507	0.8507	0.1847	0.4369	
		95%信頼区間	0.8190-0.9081	0.7964-0.8915	0.7964-0.8915	0.7964-0.8915			
		観察症例数	189	151	113	38			
UR BMT	115	生存率	0.6510	0.6290	0.5560	.	0.8672	0.0151	< 0.0001
		95%信頼区間	0.5562-0.7305	0.5323-0.7112	0.4458-0.6527	.			
		観察症例数	72	43	21	1			

10-1-2-3 移植種類別生存曲線(移植時年齢 40 歳以上)



対象症例	症例数	移植後経過年数	1年	3年	5年	10年	検定		
PBSCT	18	生存率	0.4461	0.4461	0.4461	.			
		95%信頼区間	0.2044-0.6634	0.2044-0.6634	0.2044-0.6634	.			
		観察症例数	8	3	2	1			
Rel BMT	38	生存率	0.7778	0.7167	0.6745	0.6745	0.9141	0.0420	
		95%信頼区間	0.6044-0.8821	0.5367-0.8367	0.4849-0.8072	0.4849-0.8072			
		観察症例数	27	18	11	3			
UR BMT	14	生存率	0.5000	0.5000	0.2500	.			
		95%信頼区間	0.2286-0.7221	0.2286-0.7221	0.0177-0.6212	.			
		観察症例数	8	3	2	1			