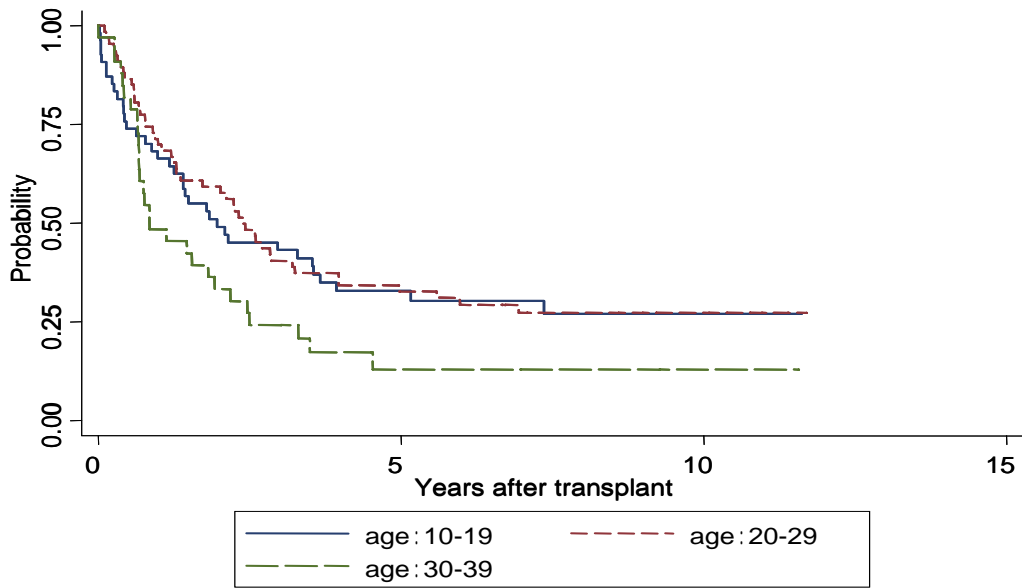


図3 1991年から2002年までに第1回目の造血幹細胞移植を受けたALL症例での生存曲線

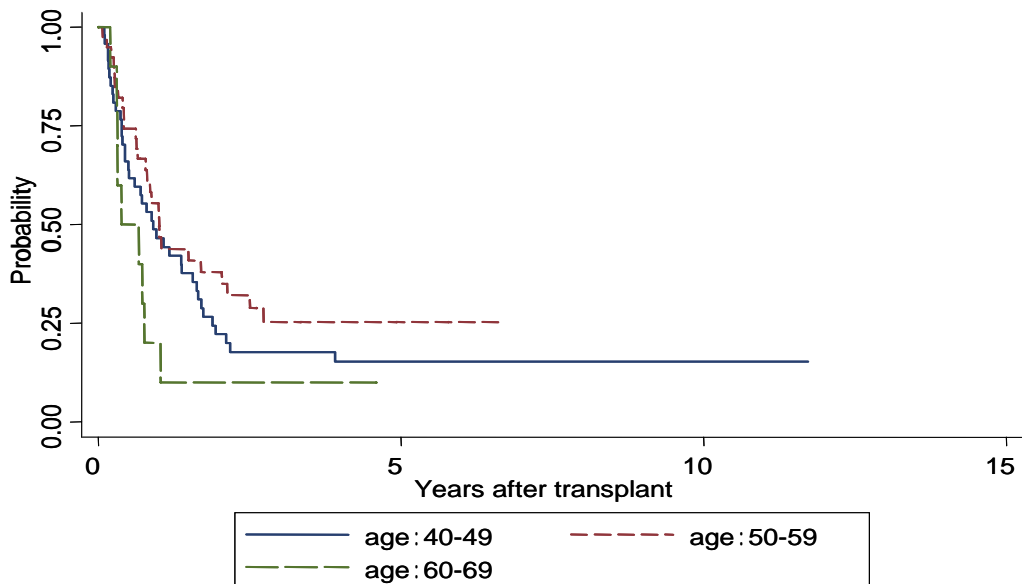
図3.1 自家移植での生存曲線

図3.1-1 移植時年齢別生存曲線(10代、20代、30代)



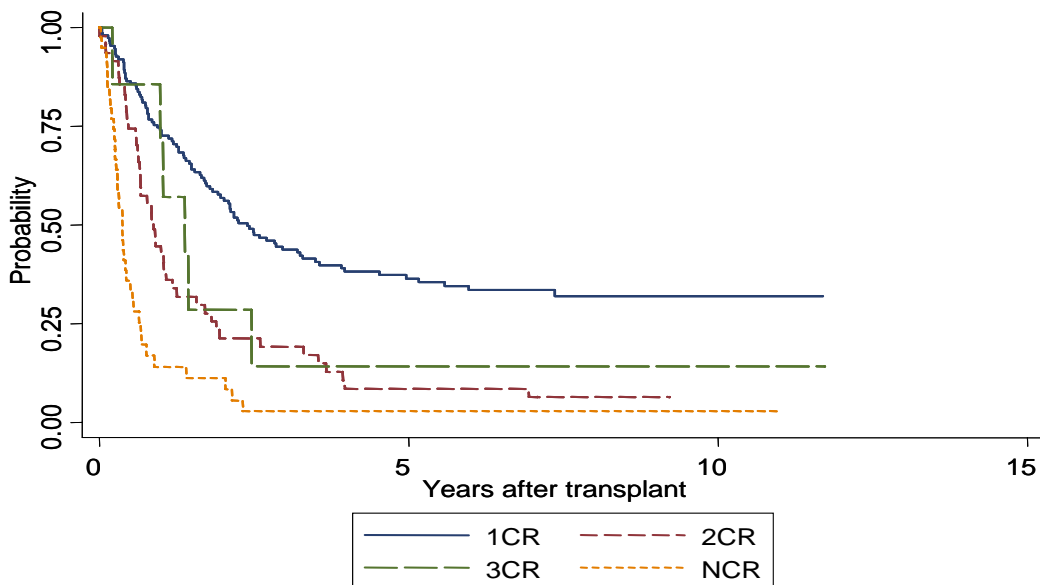
対象症例	症例数	移植後経過年数	1年	3年	5年	10年	検定	0.7609	0.0927	0.0279			
age:16-19	55	生存率	0.6629	0.4315	0.3288	0.2698							
		95%信頼区間	0.5194-0.7725	0.2961-0.5597	0.2054-0.4576	0.1507-0.4037							
		観察症例数	36	23	14	4							
age:20-29	68	生存率	0.6986	0.4050	0.3271	0.2725							
		95%信頼区間	0.5727-0.7939	0.2859-0.5208	0.2171-0.4415	0.1690-0.3866							
		観察症例数	47	27	21	8							
age:30-39	33	生存率	0.4848	0.2424	0.1299	0.1299							
		95%信頼区間	0.3083-0.6406	0.1143-0.3962	0.0387-0.2777	0.0387-0.2777							
		観察症例数	17	9	4	2							

3.1-1-2 移植時年齢別生存曲線(40代、50代、60代)



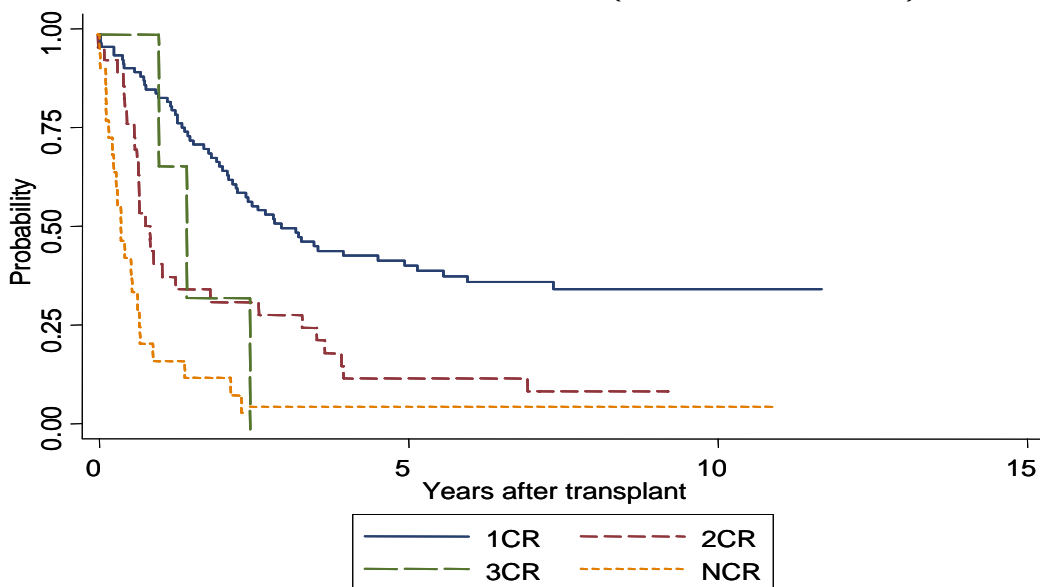
対象症例	症例数	移植後経過年数	1年	3年	5年	10年	検定	0.2566	0.1781	0.0439			
age:40-49	47	生存率	0.4647	0.1770	0.1517	0.1517							
		95%信頼区間	0.3177-0.5991	0.0832-0.2995	0.0654-0.2715	0.0654-0.2715							
		観察症例数	22	8	6	4							
age:50-59	39	生存率	0.4963	0.2529	0.2529	.							
		95%信頼区間	0.3283-0.6437	0.1223-0.4068	0.1223-0.4068	.							
		観察症例数	18	8	5	1							
age:60-69	10	生存率	0.2000	0.1000	.	.							
		95%信頼区間	0.0309-0.4747	0.0057-0.3581	.	.							
		観察症例数	3	2	1	1							

3.1-2-1 移植時病期別生存曲線



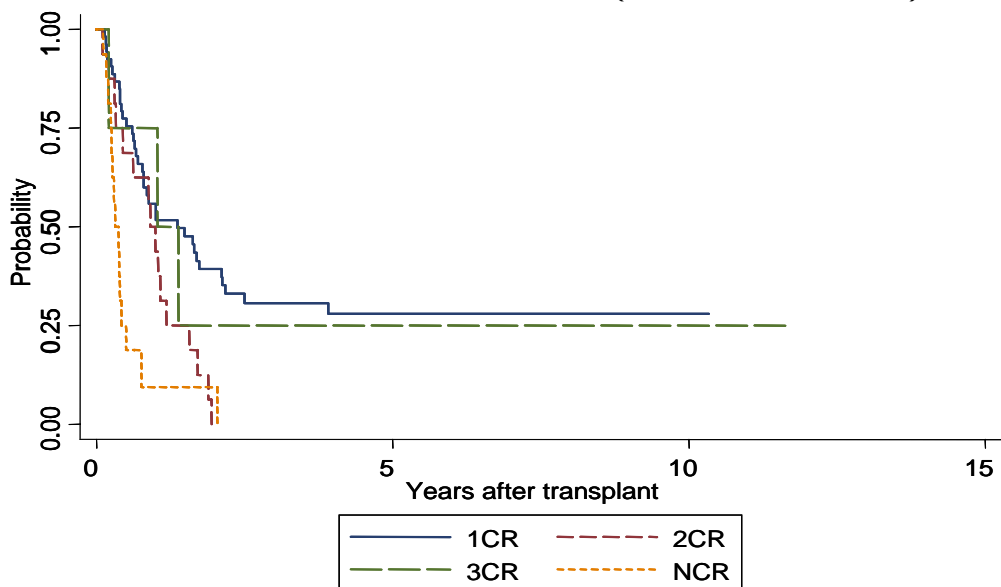
対象症例	症例数	移植後経過年数	1年	3年	5年	10年	検定		
1CR (第1寛解期)	150	生存率	0.7325	0.4379	0.3645	0.3203			
		95%信頼区間	0.6526-0.7969	0.3548-0.5179	0.2840-0.4452	0.2398-0.4034			
		観察症例数	105	60	39	13			
2CR (第2寛解期)	47	生存率	0.4255	0.1915	0.0851	.	<0.0001		
		95%信頼区間	0.2835-0.5603	0.0946-0.3139	0.0272-	.			
		観察症例数	21	10	5	1			
3CR (第3寛解期)	7	生存率	0.7143	0.1429	0.1429	0.1429	0.1567	0.4645	
		95%信頼区間	0.2582-0.9198	0.0071-0.4649	0.0071-0.4649	0.0071-0.4649			
		観察症例数	6	2	2	2			
NCR (非寛解期)	39	生存率	0.1410	0.0282	0.0282	0.0282	<0.0001	0.0004	0.0234
		95%信頼区間	0.0528-0.2714	0.0022-0.1249	0.0022-0.1249	0.0022-0.1249			
		観察症例数	6	2	2	2			

3.1-2-2 移植時病期別生存曲線 (移植時年齢 40 歳未満)



対象症例	症例数	移植後経過年数	1年	3年	5年	10年	検定		
1CR (第1寛解期)	97	生存率	0.8400	0.5105	0.4150	0.3556			
		95%信頼区間	0.7487-0.9003	0.4040-0.6073	0.3119-0.5148	0.2540-0.4584			
		観察症例数	79	47	32	11			
2CR (第2寛解期)	31	生存率	0.4194	0.2903	0.1290	.	0.0001		
		95%信頼区間	0.2467-0.5830	0.1452-0.4527	0.0407-0.2698	.			
		観察症例数	14	10	5	1			
3CR (第3寛解期)	3	生存率	0.6667	.	.	.	0.0522	0.9992	
		95%信頼区間	0.0541-0.9452	.	.	.			
		観察症例数	3	1	1	1			
NCR (非寛解期)	23	生存率	0.1739	0.0435	0.0435	0.0435	<0.0001	0.0079	0.1440
		95%信頼区間	0.0544-0.3495	0.0031-0.1824	0.0031-0.1824	0.0031-0.1824			
		観察症例数	5	2	2	2			

3.1-2-3 移植時病期別生存曲線（移植時年齢 40 歳以上）



対象症例	症例数	移植後経過年数	1年	3年	5年	10年	検定		
1CR (第1寛解期)	53	生存率	0.5384	0.3077	0.2797	0.2797			
		95%信頼区間	0.3939-0.6628	0.1854-0.4385	0.1605-0.4118	0.1605-0.4118			
		観察症例数	27	14	8	3			
2CR (第2寛解期)	16	生存率	0.4375	.	.	.	0.0148		
		95%信頼区間	0.1981-0.6556	.	.	.			
		観察症例数	8	1	1	1			
3CR (第3寛解期)	4	生存率	0.7500	0.2500	0.2500	0.2500	0.8648	0.3259	
		95%信頼区間	0.1279-0.9605	0.0089-0.6653	0.0089-0.6653	0.0089-0.6653			
		観察症例数	4	2	2	2			
NCR (非寛解期)	16	生存率	0.0938	.	.	.	<0.0001	0.0834	0.0911
		95%信頼区間	0.0075-0.3185	.	.	.			
		観察症例数	2	1	1	1			