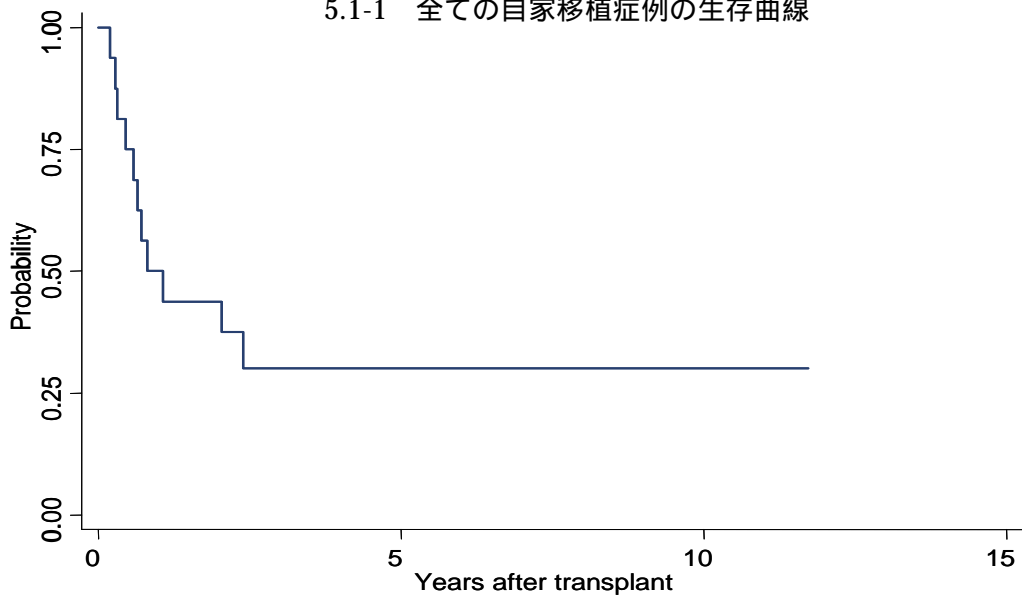


図5 1991年から2002年までに第1回目の造血幹細胞移植を受けたMDS症例での生存曲線

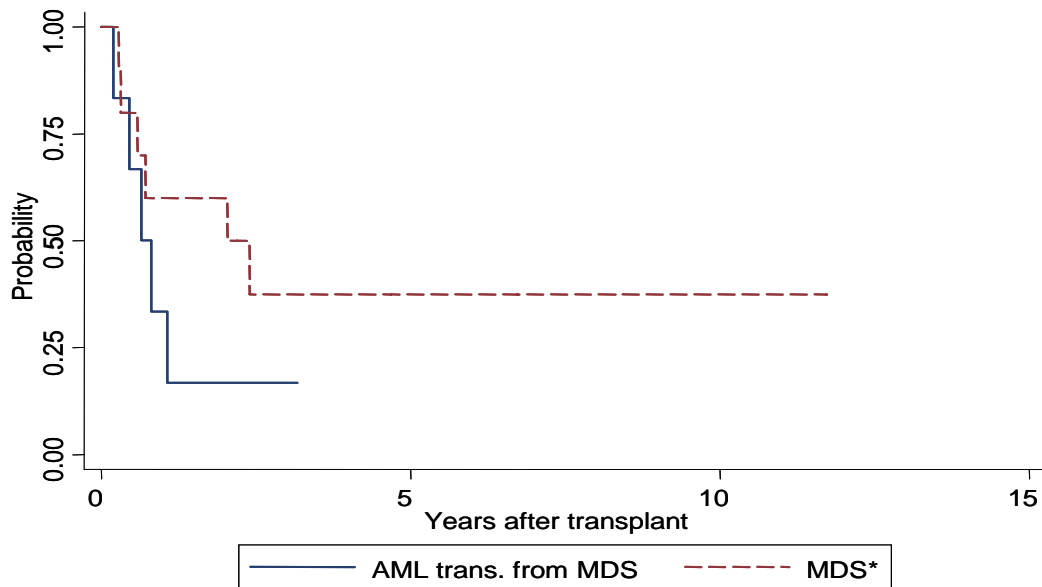
図5.1 自家移植症例での生存曲線

5.1-1 全ての自家移植症例の生存曲線



対象症例	症例数	移植後経過年数	1年	3年	5年	10年
all Patients	16	生存率	0.5000	0.3000	0.3000	0.3000
		95%信頼区間	0.2452-0.7105	0.1021-0.5297	0.1021-0.5297	0.1021-0.5297
		観察症例数	9	5	3	2

5.1-2 移植時分類別生存曲線(AML transformed from MDS、MDS(RA RARS RAEB RAEBt CMMoL))



対象症例	症例数	移植後経過年数	1年	3年	5年	10年	検定
AML transformed from MDS	6	生存率	0.3333	0.1667	.	.	
		95%信頼区間	0.0461-0.6756	0.0077-0.5168	.	.	
		観察症例数	3	2	1	1	
MDS (RA,RARS, RAEBt,CMMoL)	10	生存率	0.6000	0.3750	0.3750	0.3750	
		95%信頼区間	0.2527-0.8272	0.0995-0.6591	0.0995-0.6591	0.0995-0.6591	
		観察症例数	7	4	3	2	