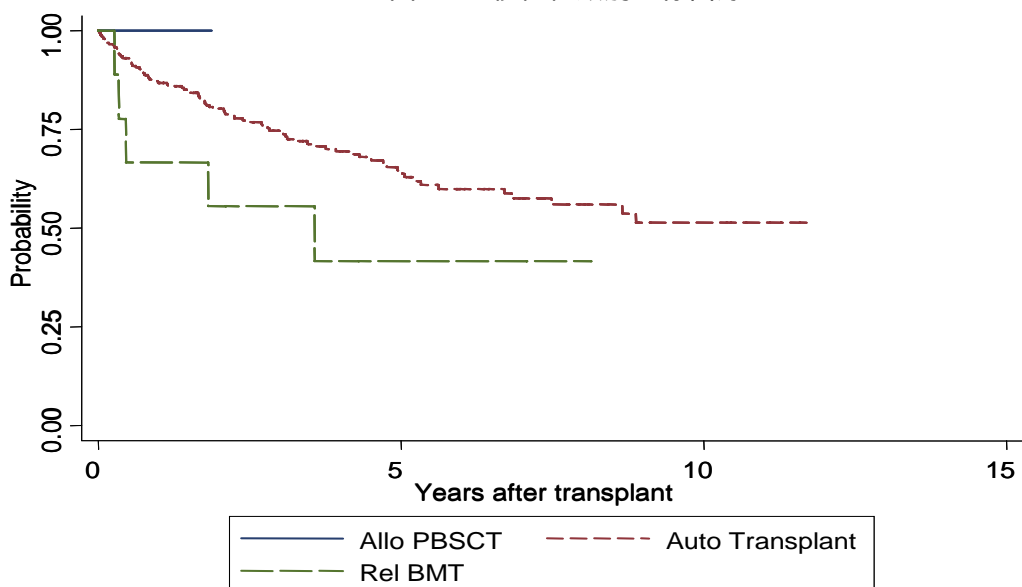


図7 1991年から2002年までに第1回目の造血幹細胞移植を受けたHD症例での生存曲線

図7.0 移植種別生存曲線



対象症例	症例数	移植後経過年数	1年	3年	5年	10年		
Allo PBSCT	1	生存率	1.0000	.	.	.	検定	0.6434
		95%信頼区間	.	.	.	.		
		観察症例数	1	1	1	1		
Auto Transplant	265	生存率	0.8677	0.7477	0.6468	0.5139	0.4602	0.1208
		95%信頼区間	0.8198-0.9036	0.6865-0.7987	0.5738-0.7106	0.4127-0.6060		
		観察症例数	213	138	75	15		
Rel BMT	9	生存率	0.6667	0.5556	0.4167	.	0.4602	0.1208
		95%信頼区間	0.2817-0.8783	0.2042-0.8045	0.1090-0.7077	.		
		観察症例数	7	5	3	1		