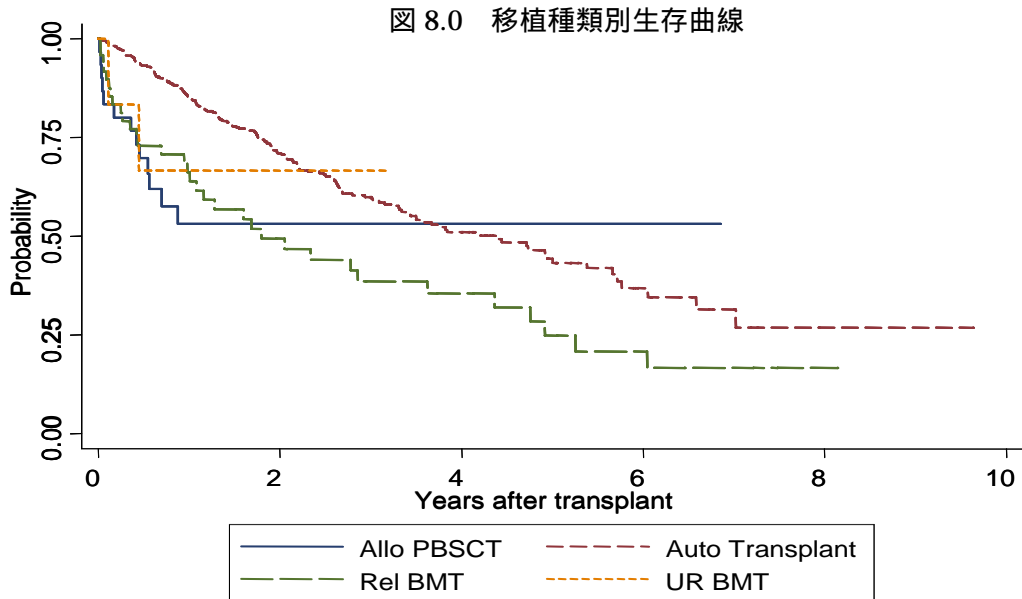


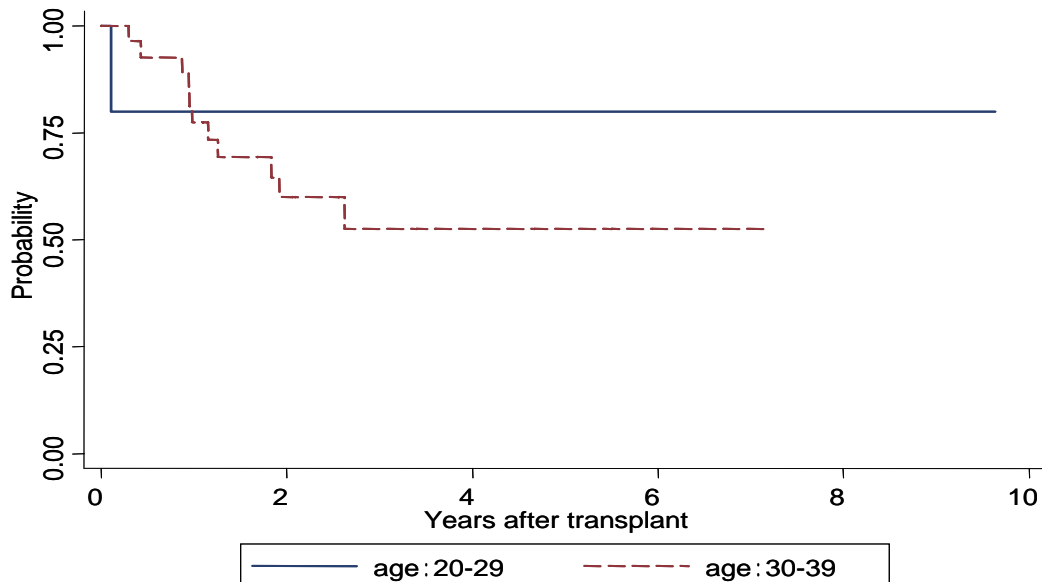
図 8 1991 年から 2002 年までに第 1 回目の造血幹細胞移植を受けた MM 症例での生存曲線



対象症例	症例数	移植後経過年数	1年	3年	5年	10年	検定	0.0008	0.0014	0.9494
Auto Transplant	549	生存率	0.8506	0.5995	0.4328	.				
		95%信頼区間	0.8154-0.8796	0.5451-0.6496	0.3610-0.5024	.				
		観察症例数	372	139	40	1				
Rel BMT	52	生存率	0.6621	0.3855	0.2491	.				
		95%信頼区間	0.5083-0.7778	0.2396-0.5295	0.1210-0.4006	.				
		観察症例数	30	14	8	1				
UR BMT	7	生存率	0.6667	0.6667	.	.				
		95%信頼区間	0.1946-0.9044	0.1946-0.9044	.	.				
		観察症例数	4	2	1	1				
Allo PBST	32	生存率	0.5310	0.5310	0.5310	.				
		95%信頼区間	0.3276-0.6984	0.3276-0.6984	0.3276-0.6984	.				
		観察症例数	12	2	2	1				

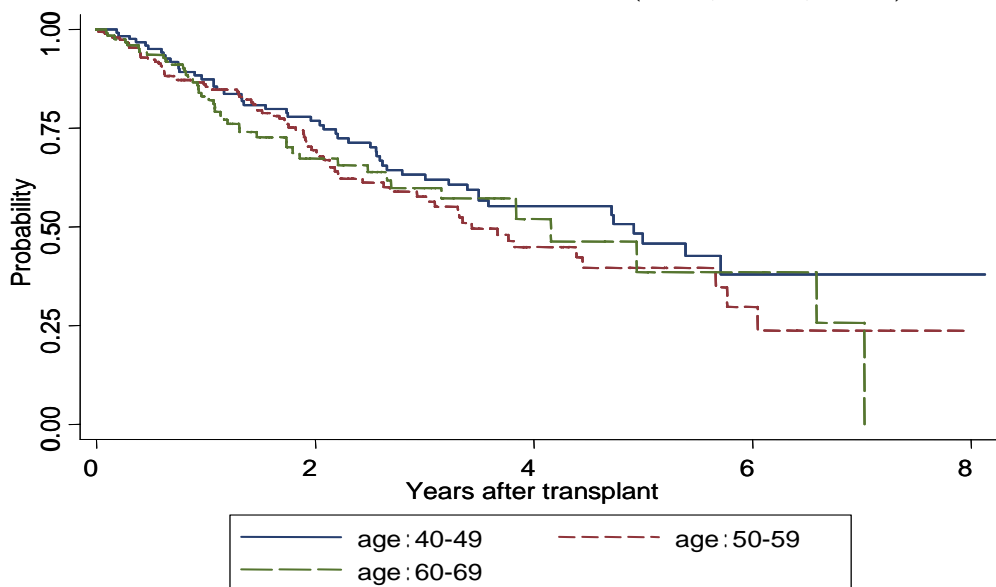
図 8.1 自家移植症例での生存曲線

8.1-1-1 移植時年齢別生存曲線(10代、20代、30代)



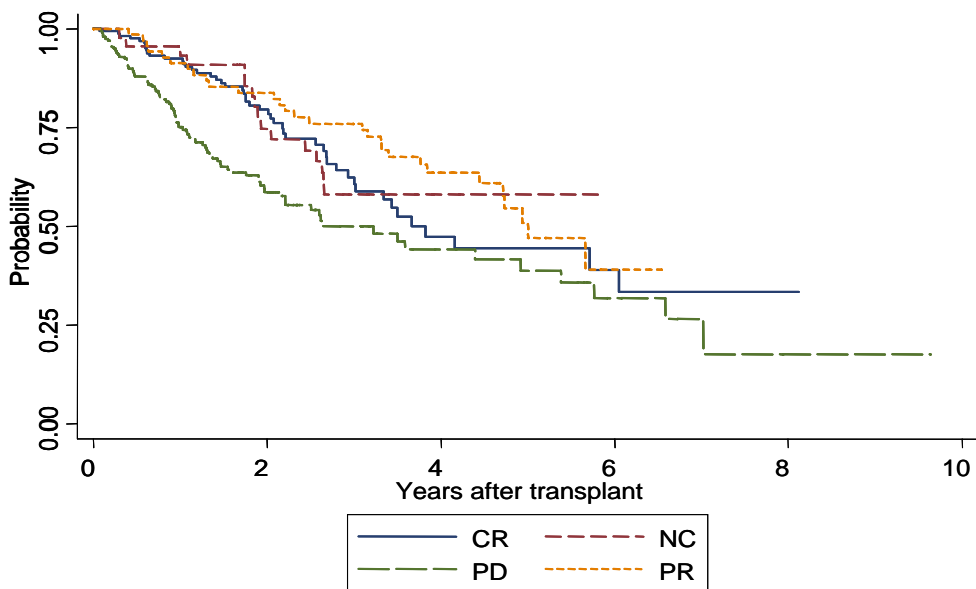
対象症例	症例数	移植後経過年数	1年	3年	5年	10年	検定	0.4104
age: 20-29	5	生存率	0.8000	0.8000	0.8000	.		
		95%信頼区間	0.2038-0.9692	0.2038-0.9692	0.2038-0.9692	.		
		観察症例数	5	4	2	1		
age: 30-39	29	生存率	0.7740	0.5252	0.5252	.		
		95%信頼区間	0.5641-0.8917	0.2919-0.7140	0.2919-0.7140	.		
		観察症例数	21	8	4	1		

8.1-1-2 移植時年齢別生存曲線(40代、50代、60代)



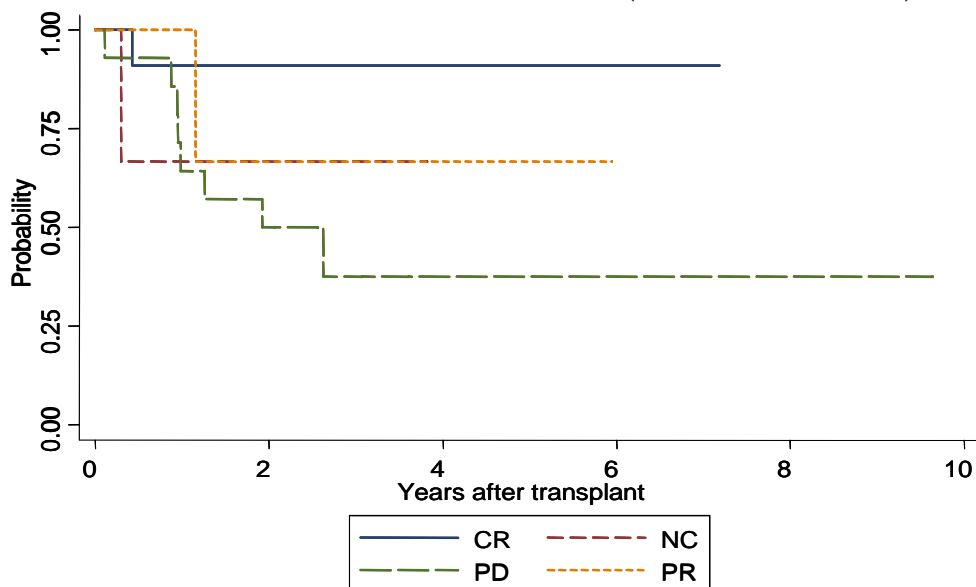
対象症例	症例数	移植後経過年数	1年	3年	5年	10年			
age: 40-49	132	生存率	0.8742	0.632	0.4572	.	検定	0.1755	0.9869
		95%信頼区間	0.7999-0.9222	0.5285-0.7188	0.3344-0.5718	.			
		観察症例数	98	54	19	1			
age: 50-59	223	生存率	0.8547	0.5773	0.3971	.	0.3048	0.9869	
		95%信頼区間	0.7963-0.8973	0.4861-0.6581	0.2860-0.5059	.			
		観察症例数	148	47	13	1			
age: 60-69	136	生存率	0.8305	0.5976	0.3857	.	0.1755	0.9869	
		95%信頼区間	0.7492-0.8873	0.4804-0.6967	0.1977-0.5712	.			
		観察症例数	88	28	6	1			

8.1-2-1 移植時病期別生存曲線



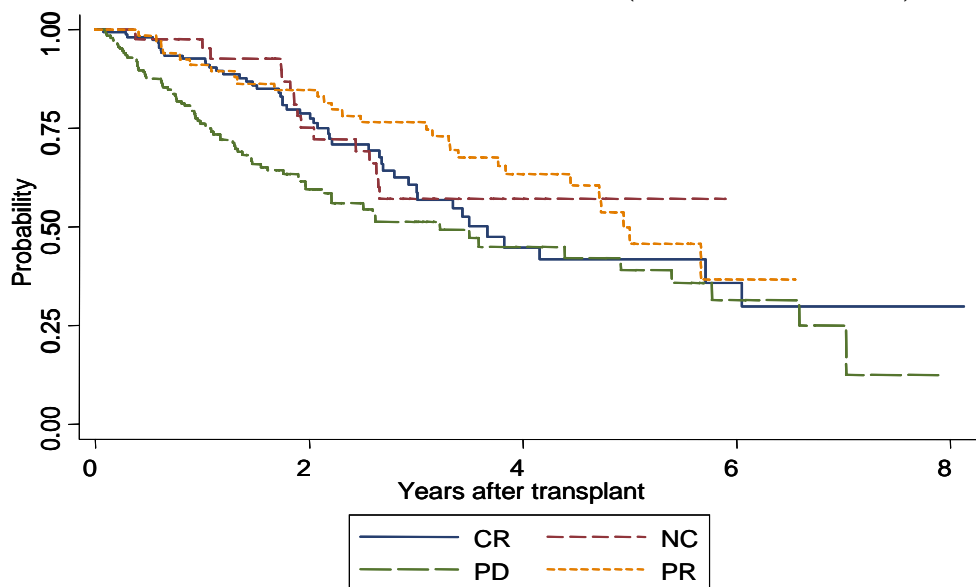
対象症例	症例数	移植後経過年数	1年	3年	5年	10年			
CR	187	生存率	0.9252	0.6245	0.4455	.	検定	0.6689	0.0399
		95%信頼区間	0.8721-0.9568	0.5117-0.7183	0.3129-0.5696	.			
		観察症例数	132	36	12	1			
NC	46	生存率	0.9322	0.5815	0.5815	.	0.0021	0.5667	0.0057
		95%信頼区間	0.8043-0.9776	0.4084-0.7201	0.4084-0.7201	.			
		観察症例数	41	18	3	1			
PD	218	生存率	0.7512	0.5003	0.3886	.	0.2392	0.5667	0.0057
		95%信頼区間	0.6825-0.8071	0.4084-0.5853	0.2771-0.4985	.			
		観察症例数	126	35	15	1			
PR	71	生存率	0.9138	0.7607	0.4699	.	0.2392	0.5667	0.0057
		95%信頼区間	0.8182-0.9603	0.6389-0.8462	0.3100-0.6144	.			
		観察症例数	63	47	13	1			

8.1-2-2 移植時病期別生存曲線(移植時年齢 40 歳未満)



対象症例	症例数	移植後経過年数	1年	3年	5年	10年	検定		
CR	12	生存率	0.9091	0.9091	0.9091	.			
		95%信頼区間	0.5081-0.9867	0.5081-0.9867	0.5081-0.9867	.			
		観察症例数	10	4	3	1			
NC	3	生存率	0.6667	0.6667	.	.	0.0418		
		95%信頼区間	0.0541-0.9452	0.0541-0.9452	.	.			
		観察症例数	3	3	1	1			
PD	15	生存率	0.6429	0.3750	0.3750	.	0.3969	0.4297	
		95%信頼区間	0.3433-0.8331	0.1162-0.6396	0.1162-0.6396	.			
		観察症例数	10	4	2	1			
PR	3	生存率	1.0000	0.6667	0.6667	.			
		95%信頼区間	.	0.0541-0.9452	0.0541-0.9452	.			
		観察症例数	3	3	2	1			

8.1-2-3 移植時病期別生存曲線(移植時年齢 40 歳以上)



対象症例	症例数	移植後経過年数	1年	3年	5年	10年	検定		
CR	175	生存率	0.9263	0.6065	0.4175	.			
		95%信頼区間	0.8708-0.9585	0.4895-0.7047	0.2829-0.5466	.			
		観察症例数	123	33	10	1			
NC	43	生存率	0.9512	0.5710	0.5710	.	0.5383		
		95%信頼区間	0.8184-0.9876	0.3904-0.7162	0.3904-0.7162	.			
		観察症例数	39	16	3	1			
PD	203	生存率	0.7620	0.5136	0.3910	.	0.0089	0.0519	
		95%信頼区間	0.6915-0.8185	0.4170-0.6020	0.2726-0.5074	.			
		観察症例数	117	32	14	1			
PR	68	生存率	0.9100	0.7651	0.4575	.	0.1533	0.5644	0.0093
		95%信頼区間	0.8105-0.9585	0.6404-0.8514	0.2934-0.6074	.			
		観察症例数	60	45	12	1			