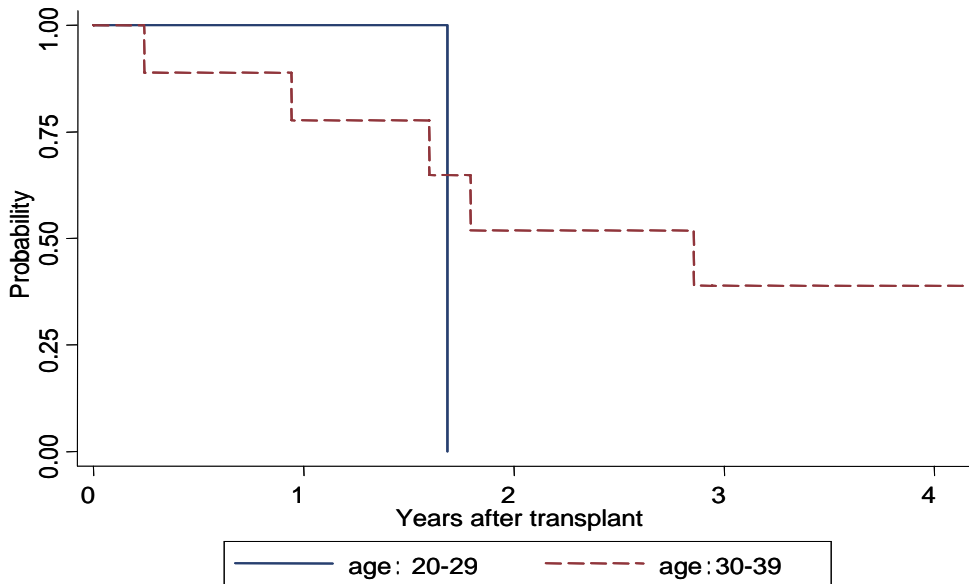


図 8.2 同種造血幹細胞移植症例での生存曲線

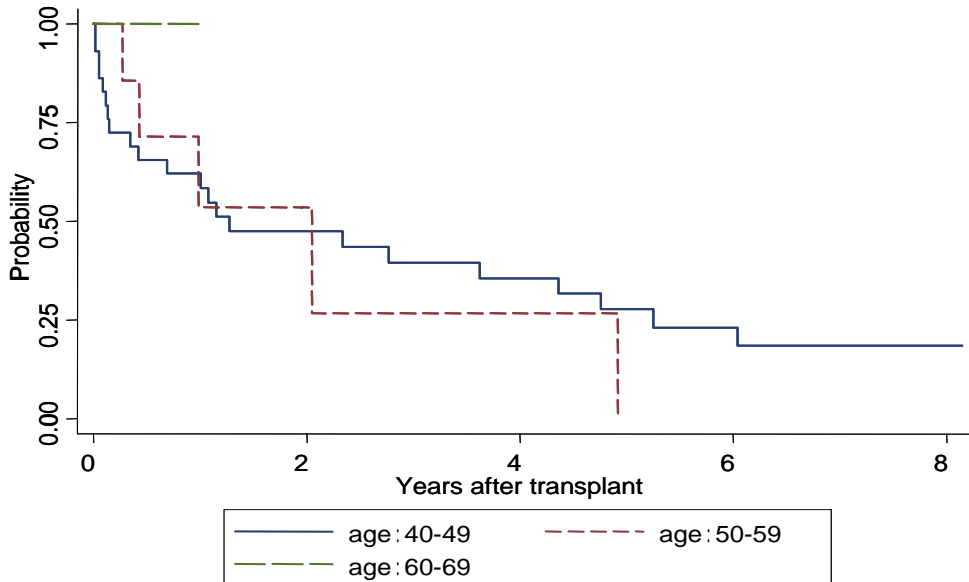
図 8.2-1 血縁者間骨髄移植症例での生存曲線

8.2-1-1 移植時年齢別生存曲線(10代、20代、30代)



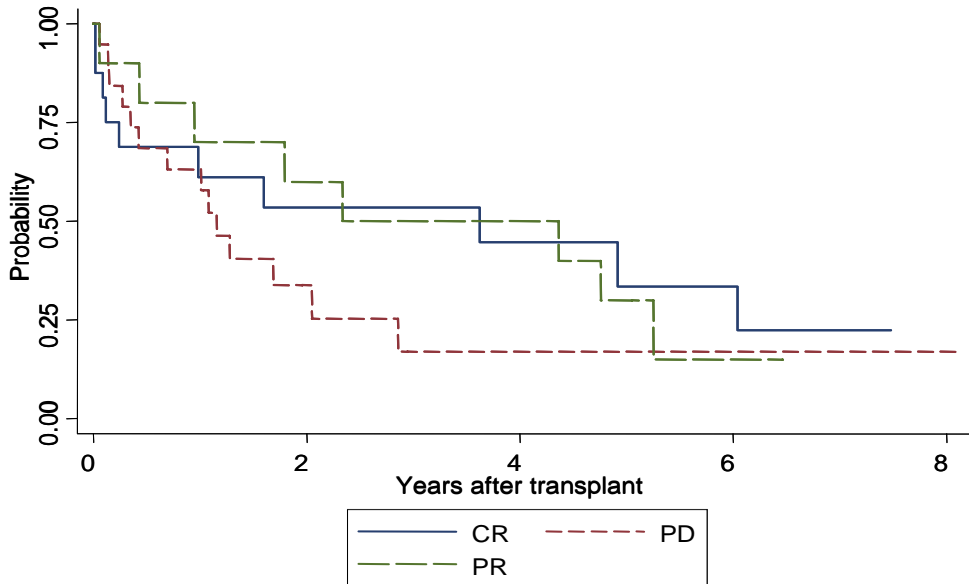
対象症例	症例数	移植後経過年数	1年	3年	5年	10年	検定	0.4749		
age:20-29	1	生存率	1.0000	.	.	.				
		95%信頼区間	.	.	.	.				
		観察症例数	1	1	1	1				
age:30-39	9	生存率	0.7778	0.3889	.	.				
		95%信頼区間	0.3648-0.9393	0.0925-0.6875	.	.				
		観察症例数	8	3	1	1				

8.2-1-2 移植時年齢別生存曲線(40代、50代、60代)



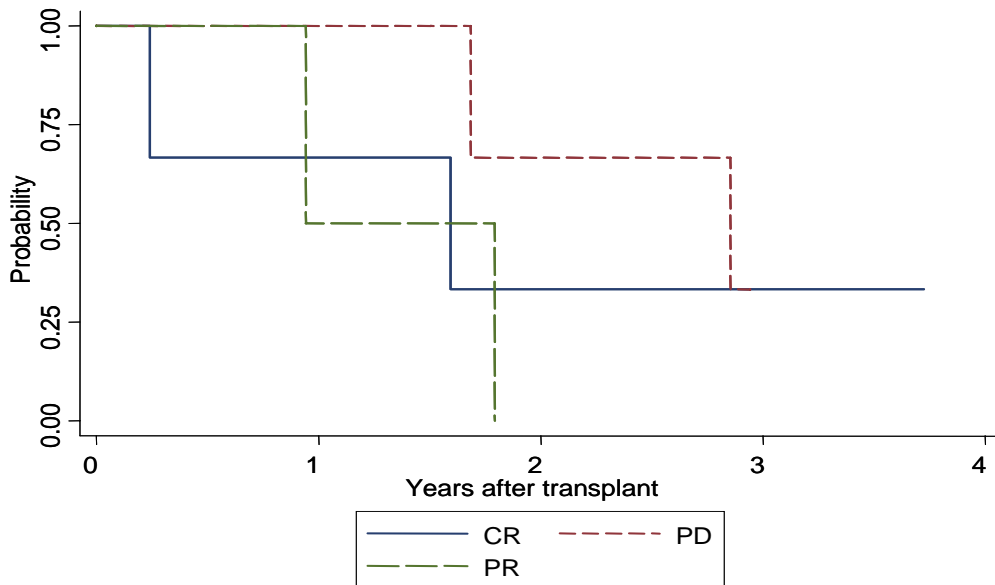
対象症例	症例数	移植後経過年数	1年	3年	5年	10年	検定	0.7522	0.3188	0.3514				
age:40-49	31	生存率	0.6207	0.3955	0.2769	.								
		95%信頼区間	0.4206-0.7690	0.2169-0.5695	0.1256-0.4516	.								
		観察症例数	18	11	8	1								
age:50-59	9	生存率	0.5357	0.2679	.	.								
		95%信頼区間	0.1320-0.8250	0.0131-0.6700	.	.								
		観察症例数	4	2	1	1								
age:60-69	2	生存率	1.0000	.	.	.								
		95%信頼区間	.	.	.	.								
		観察症例数	2	1	1	1								

8.2-1-2-1 移植時病期別生存曲線



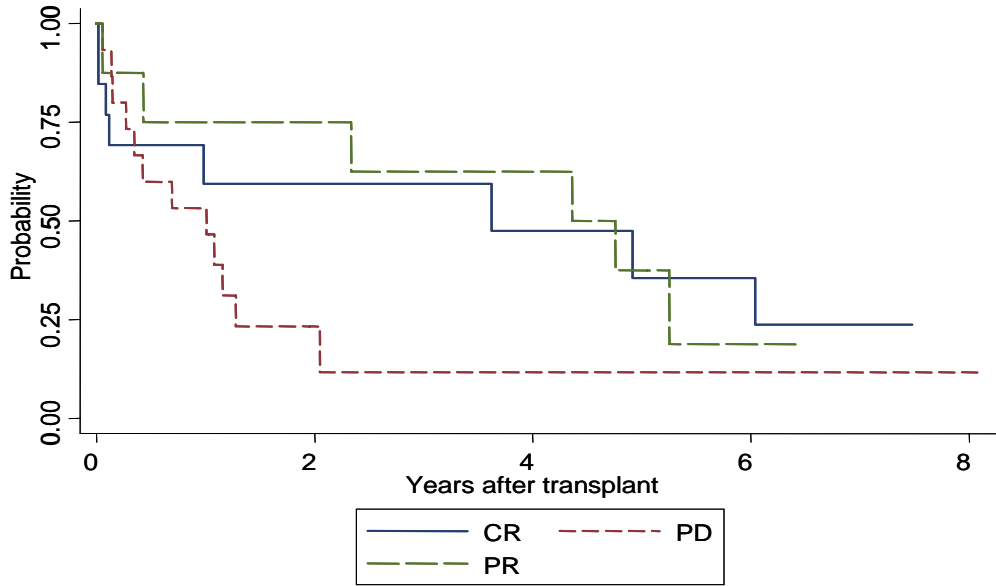
対象症例	症例数	移植後経過年数	1年	3年	5年	10年	検定	0.3497	0.9342	0.2339
CR	17	生存率	0.6111	0.5347	0.3342	.				
		95%信頼区間	0.3274-0.8047	0.2594-0.7479	0.0978-0.5965	.				
		観察症例数	9	7	4	1				
PD	22	生存率	0.6316	0.1689	0.1689	.				
		95%信頼区間	0.3790-0.8044	0.0314-0.4007	0.0314-0.4007	.				
		観察症例数	13	2	2	1				
PR	10	生存率	0.7000	0.5000	0.3000	.				
		95%信頼区間	0.3287-0.8919	0.1836-0.7532	0.0711-0.5779	.				
		観察症例数	8	6	4	1				

8.2-1-2-2 移植時病期別生存曲線(移植時年齢 40 歳未満)



対象症例	症例数	移植後経過年数	1年	3年	5年	10年	検定	0.5341	0.7857	0.1730
CR	3	生存率	0.6667	0.3333	.	.				
		95%信頼区間	0.541-0.9452	0.0090-0.7741	.	.				
		観察症例数	3	2	1	1				
PD	4	生存率	1.0000	.	.	.				
		95%信頼区間	.	.	.	.				
		観察症例数	4	1	1	1				
PR	2	生存率	0.5000	.	.	.				
		95%信頼区間	0.0060-0.9104	.	.	.				
		観察症例数	2	1	1	1				

8.2-1-2-3 移植時病気別生存曲線(移植時年齢 40 歳以上)



対象症例	症例数	移植後経過年数	1年	3年	5年	10年	検定	0.2421	0.9728	0.0913
CR	14	生存率	0.5934	0.5934	0.3560	.				
		95%信頼区間	0.2755-0.8096	0.2755-0.8096	0.0936-0.6375	.				
		観察症例数	7	6	4	1				
PD	18	生存率	0.5333	0.1167	0.1167	.				
		95%信頼区間	0.2632-0.7438	0.0089-0.3758	0.0089-0.3758	.				
		観察症例数	9	2	2	1				
PR	8	生存率	0.7500	0.6250	0.3750	.				
		95%信頼区間	0.3148-0.9309	0.2293-0.8607	0.0870-0.6744	.				
		観察症例数	7	6	4	1				