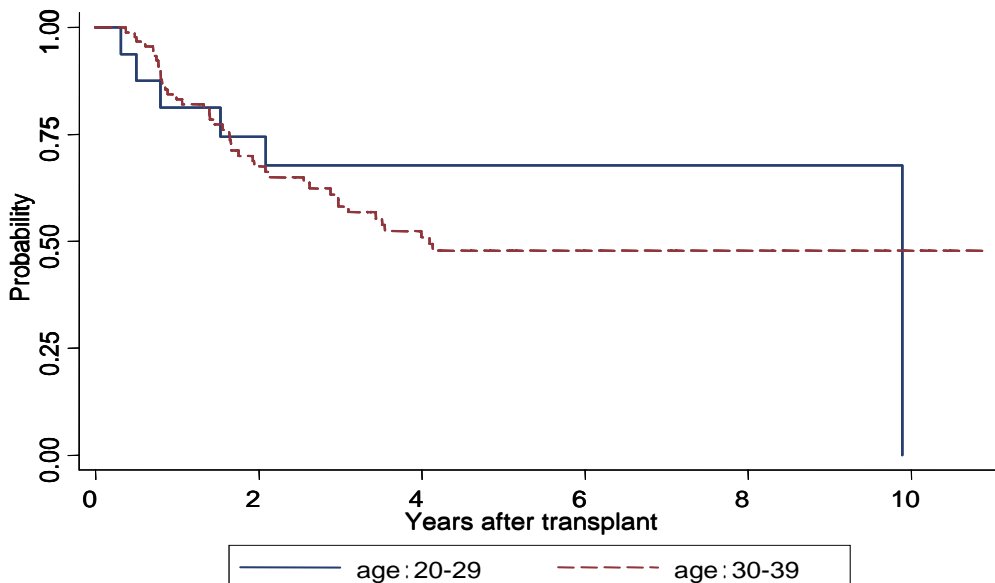


図9 1991年から2002年までに第1回目の造血幹細胞移植を受けたST症例での生存曲線

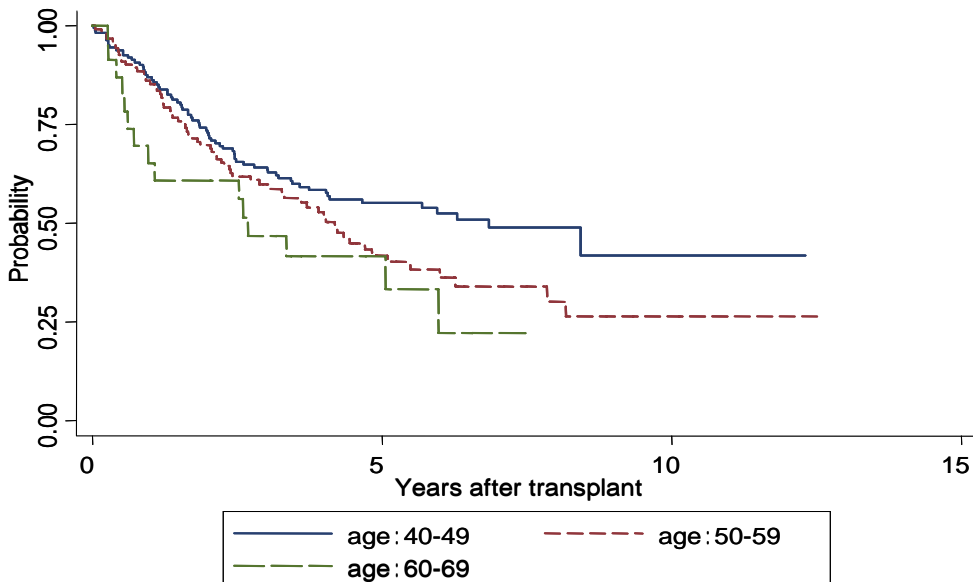
図9.1 乳がん患者での生存曲線

9.1-1-1 移植時年齢別生存曲線(10代、20代、30代)



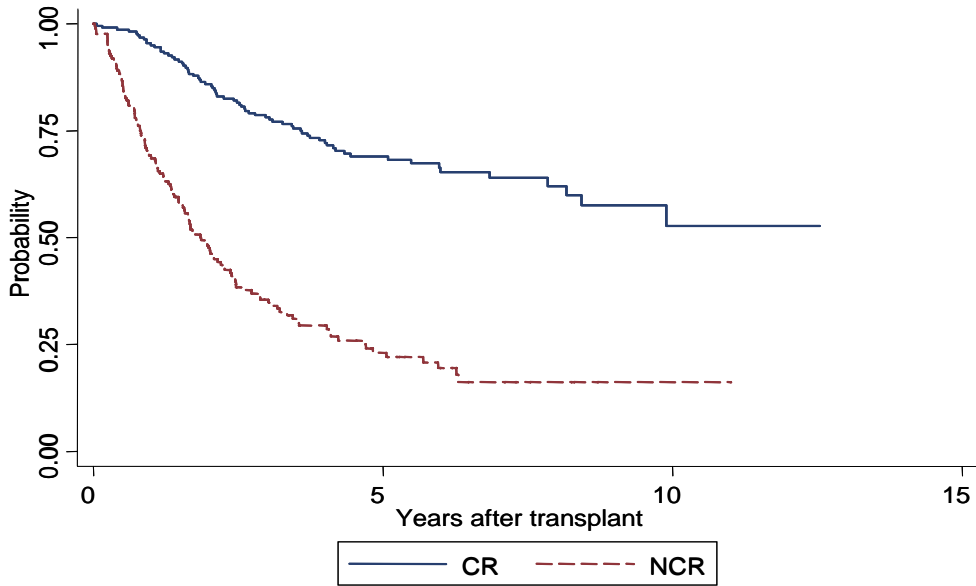
対象症例	症例数	移植後経過年数	1年	3年	5年	10年	検定	0.5141
age:20-29	16	生存率	0.8125	0.6771	0.6771	.		
		95%信頼区間	0.5246-0.9354	0.3883-0.8515	0.3883-0.8515	.		
		観察症例数	14	11	7	1		
age:30-39	91	生存率	0.8321	0.5819	0.4781	0.4781		
		95%信頼区間	0.7369-0.8952	0.4674-0.6802	0.3625-0.5847	0.3625-0.5847		
		観察症例数	74	43	23	7		

9.1-1-2 移植時年齢別生存曲線(40代、50代、60代)



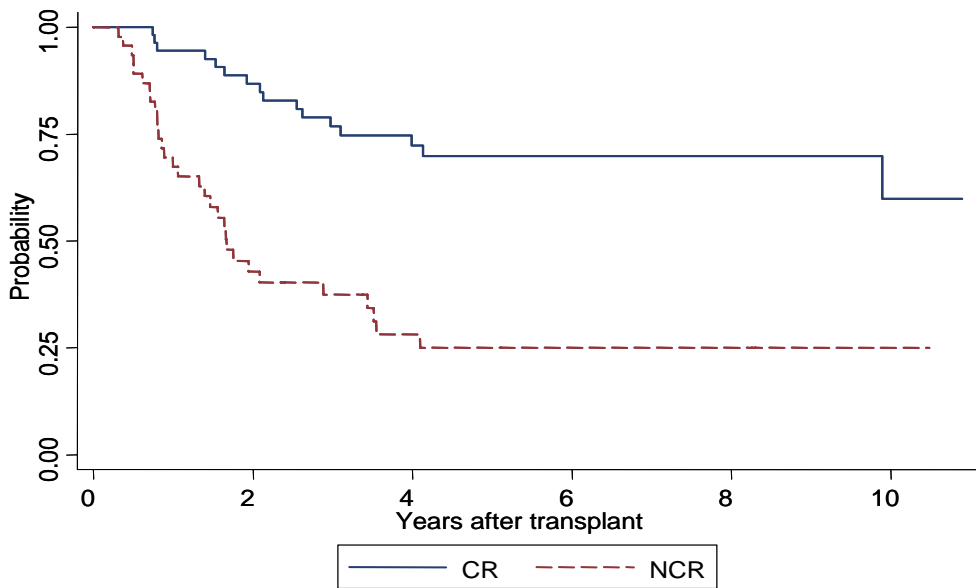
対象症例	症例数	移植後経過年数	1年	3年	5年	10年	検定	0.0728	0.0306	0.2343
age:40-49	166	生存率	0.8693	0.6415	0.5515	0.4185				
		95%信頼区間	0.8067-0.9128	0.5606-0.7114	0.4675-0.6276	0.2691-0.5610				
		観察症例数	138	94	60	4				
age:50-59	122	生存率	0.8525	0.5986	0.4186	0.2644				
		95%信頼区間	0.7761-0.9044	0.5033-0.6814	0.3164-0.5174	0.1498-0.3936				
		観察症例数	105	57	26	4				
age:60-69	23	生存率	0.6522	0.4682	0.4162	.				
		95%信頼区間	0.4235-0.8084	0.2567-0.6548	0.2123-0.6090	.				
		観察症例数	16	11	6	1				

9.1-2-1 移植時病期別生存曲線



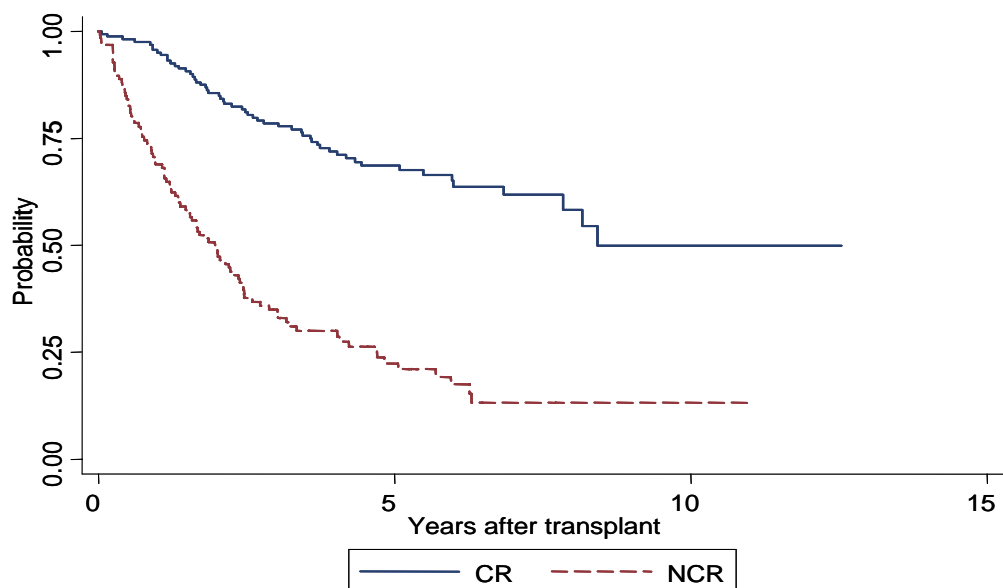
対象症例	症例数	移植後経過年数	1年	3年	5年	10年	検定
CR	219	生存率	0.9491	0.7807	0.6894	0.5267	
		95%信頼区間	0.9100-0.9715	0.7183-0.8309	0.6192-0.7494	0.3938-0.6433	
		観察症例数	205	153	92	11	
NCR	176	生存率	0.6857	0.3555	0.2307	0.1623	
		95%信頼区間	0.6105-0.7494	0.2818-0.4297	0.1640-0.3043	0.0983-0.2403	
		観察症例数	117	50	24	3	

9.1-2-2 移植時病期別生存曲線(移植時年齢 40 歳未満)



対象症例	症例数	移植後経過年数	1年	3年	5年	10年	検定
CR	55	生存率	0.9151	0.7679	0.6988	0.5990	
		95%信頼区間	0.8394-0.9820	0.6271-0.8612	0.5489-0.8073	0.3595-0.7736	
		観察症例数	51	38	21	6	
NCR	47	生存率	0.6739	0.3745	0.2496	0.2496	
		95%信頼区間	0.5185-0.7889	0.2301-0.5186	0.1247-0.3965	0.1247-0.3965	
		観察症例数	32	14	8	2	

9.1-2-3 移植時病期別生存曲線(移植時年齢 40 歳以上)



対象症例	症例数	移植後経過年数	1年	3年	5年	10年	検定
CR	164	生存率	0.9506	0.7850	0.6860	0.4992	
		95%信頼区間	0.9037-0.9750	0.7123-0.8413	0.6038-0.7547	0.3512-0.6306	
		観察症例数	155	116	72	6	
NCR	129	生存率	0.6899	0.3497	0.2243	0.1314	
		95%信頼区間	0.6010-0.7628	0.2651-0.4355	0.1482-0.3102	0.0644-0.2228	
		観察症例数	86	37	17	2	
							< 0.0001