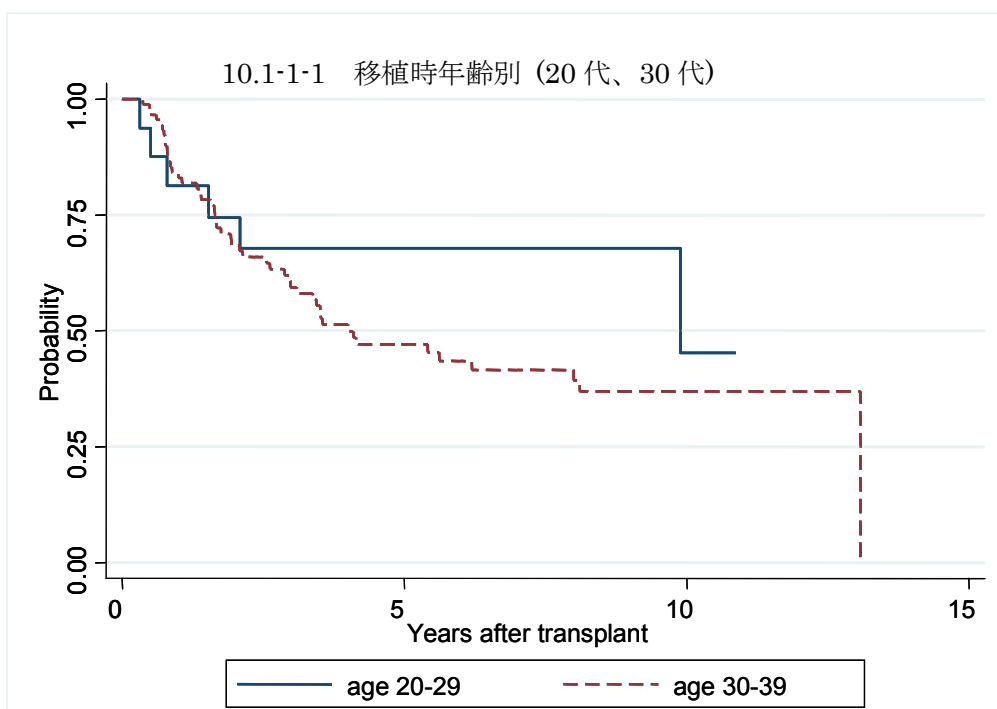
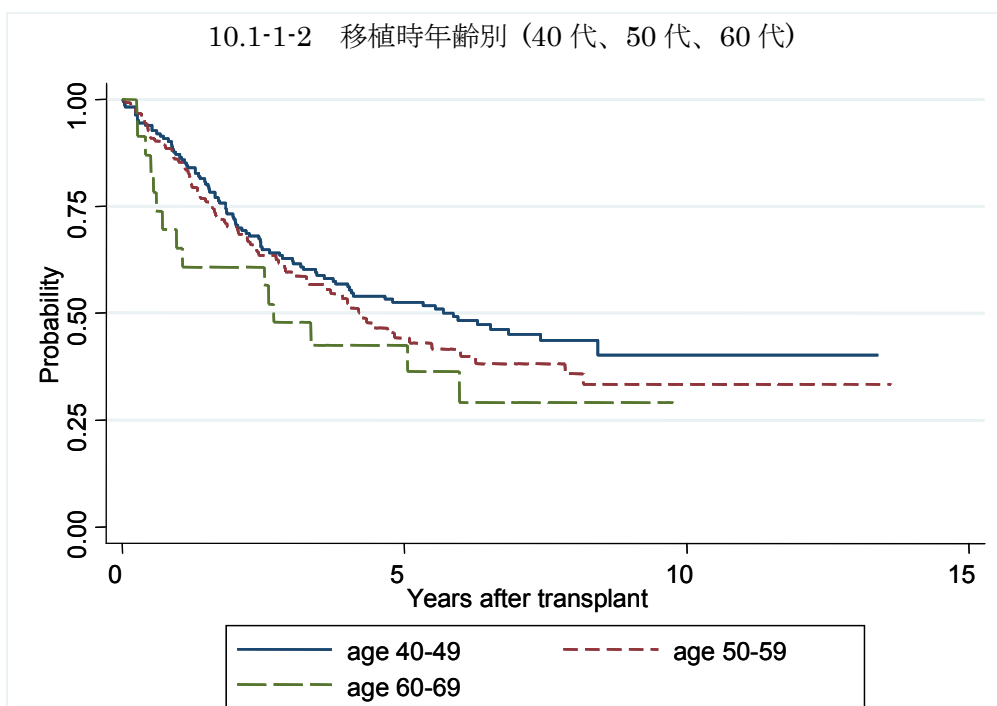


図 10 ST 症例での生存曲線

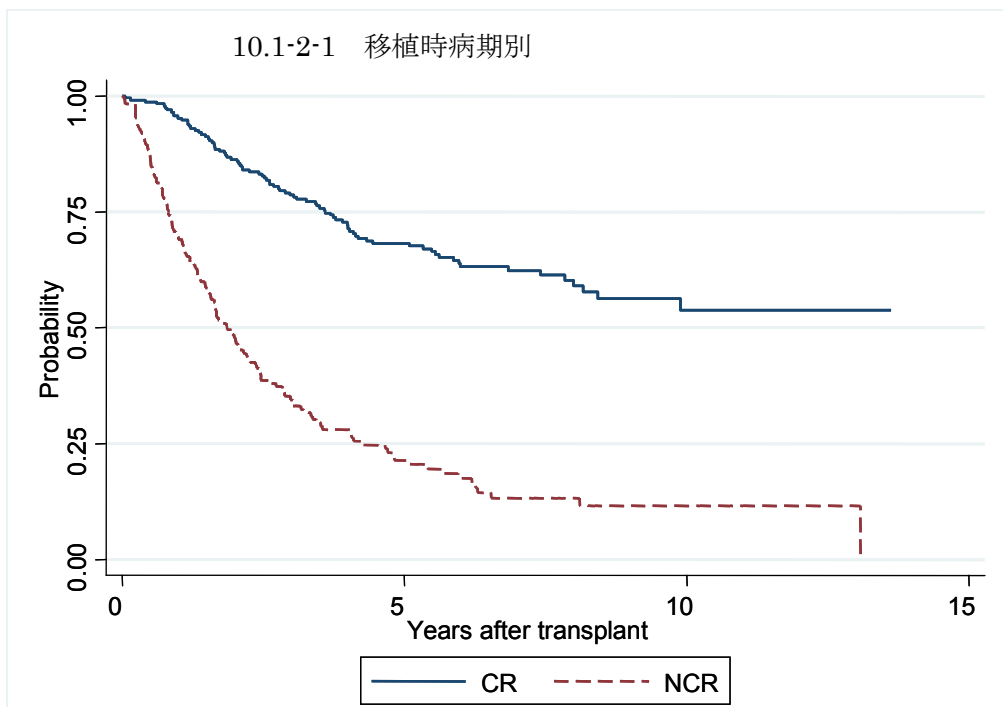
図 10.1 乳がん（自家移植）



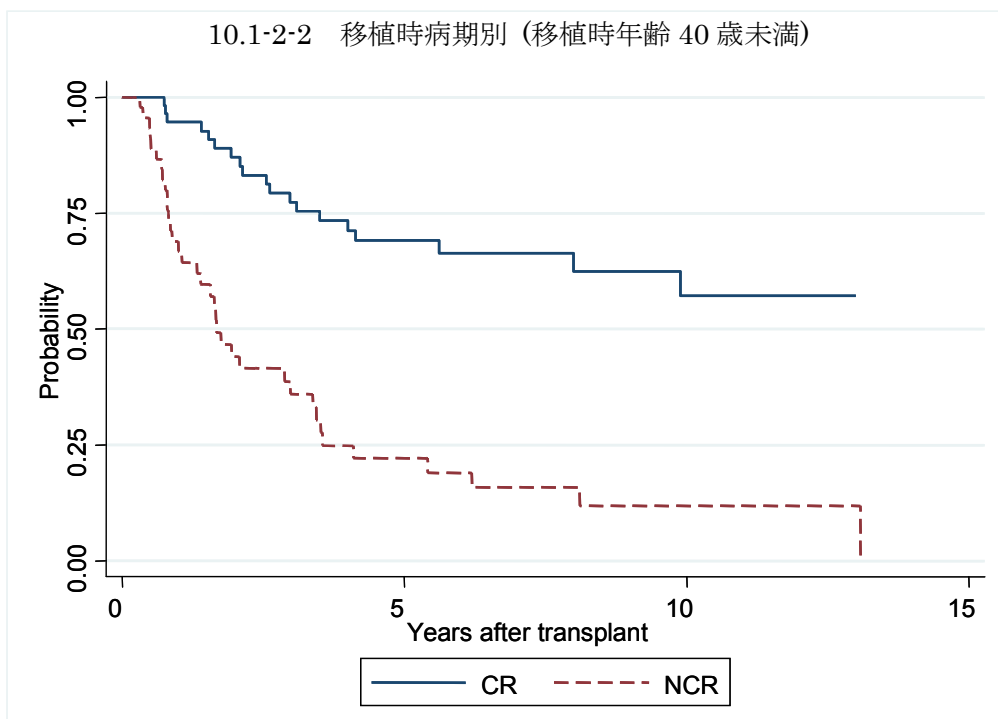
対象症例	症例数	移植後 1年			移植後 5年		
		生存率	95%信頼区間	観察症例数	生存率	95%信頼区間	観察症例数
① age:20-29	16	81.3%	52.5-93.5%	14	67.7%	38.8-85.2%	9
② age:30-39	90	83.0%	73.4-89.4%	73	47.0%	35.7-57.6%	31



対象症例	症例数	移植後 1年			移植後 5年		
		生存率	95%信頼区間	観察症例数	生存率	95%信頼区間	観察症例数
① age:40-49	167	87.0%	80.8-91.4%	140	52.6%	44.4-60.1%	71
② age:50-59	122	85.3%	77.6-90.4%	105	44.2%	34.5-53.5%	38
③ age:60-69	23	65.2%	42.4-80.8%	16	42.5%	22.1-61.6%	8

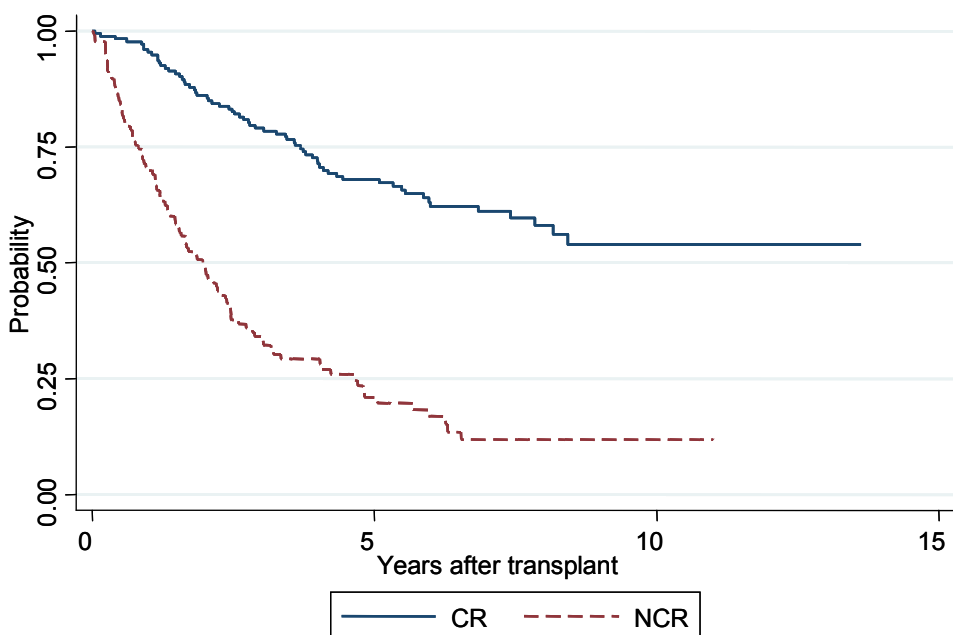


対象症例	症例数	移植後 1年			移植後 5年		
		生存率	95%信頼区間	観察症例数	生存率	95%信頼区間	観察症例数
① CR	231	95.2%	91.5-97.3%	217	68.2%	61.5-74.0%	125
② NCR	175	69.0%	61.5-75.3%	117	21.3%	15.0-28.4%	26



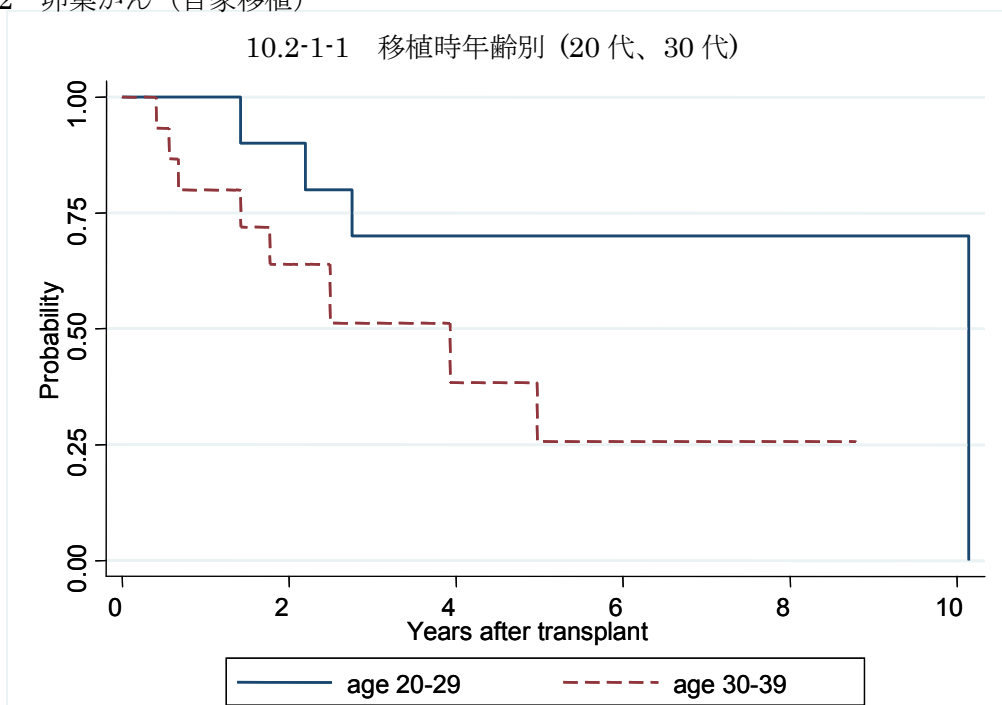
対象症例	症例数	移植後 1年			移植後 5年		
		生存率	95%信頼区間	観察症例数	生存率	95%信頼区間	観察症例数
① CR	56	94.6%	84.2-98.2%	52	69.0%	54.4-79.8%	29
② NCR	46	66.7%	50.9-78.4%	31	22.1%	10.6-36.2%	9

10.1-2-3 移植時病期別 (移植時年齢 40 歳以上)

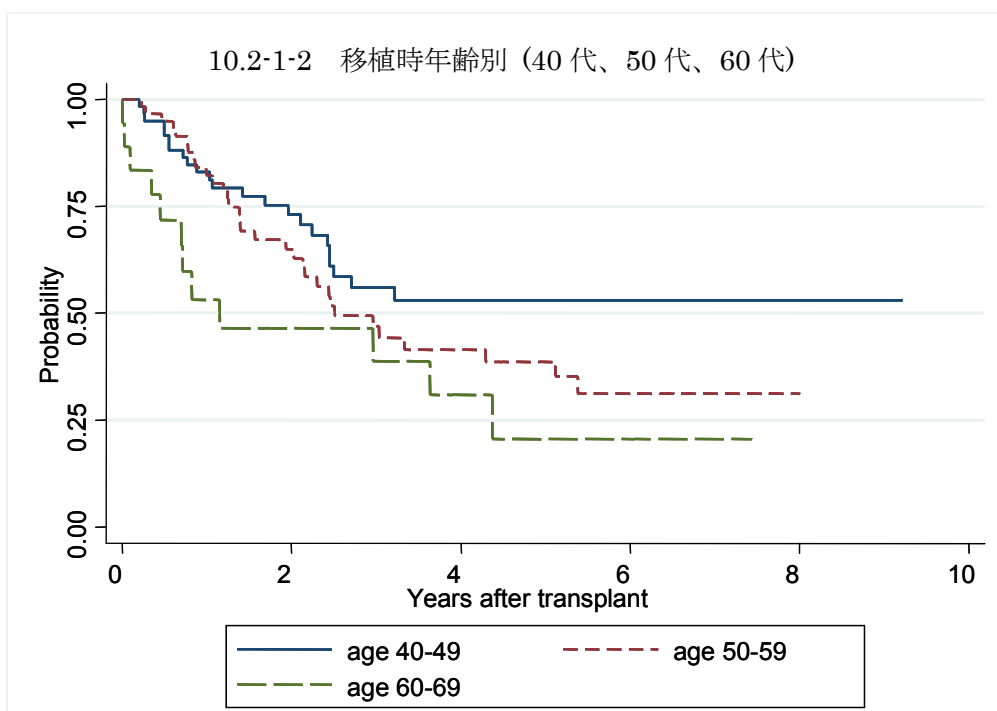


対象症例	症例数	移植後 1年			移植後 5年		
		生存率	95%信頼区間	観察症例数	生存率	95%信頼区間	観察症例数
① CR	175	95.4%	91.0-97.7%	166	67.9%	60.1-74.5%	97
② NCR	129	69.8%	61.0-77.0%	87	20.9%	13.6-29.3%	18

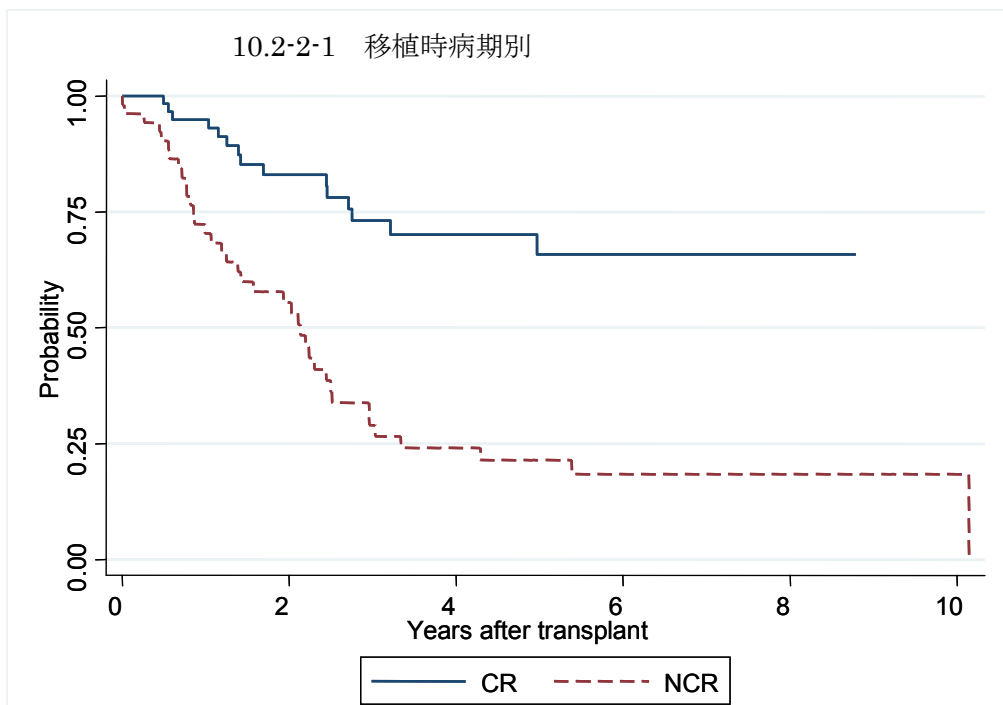
図 10.2 卵巣がん（自家移植）



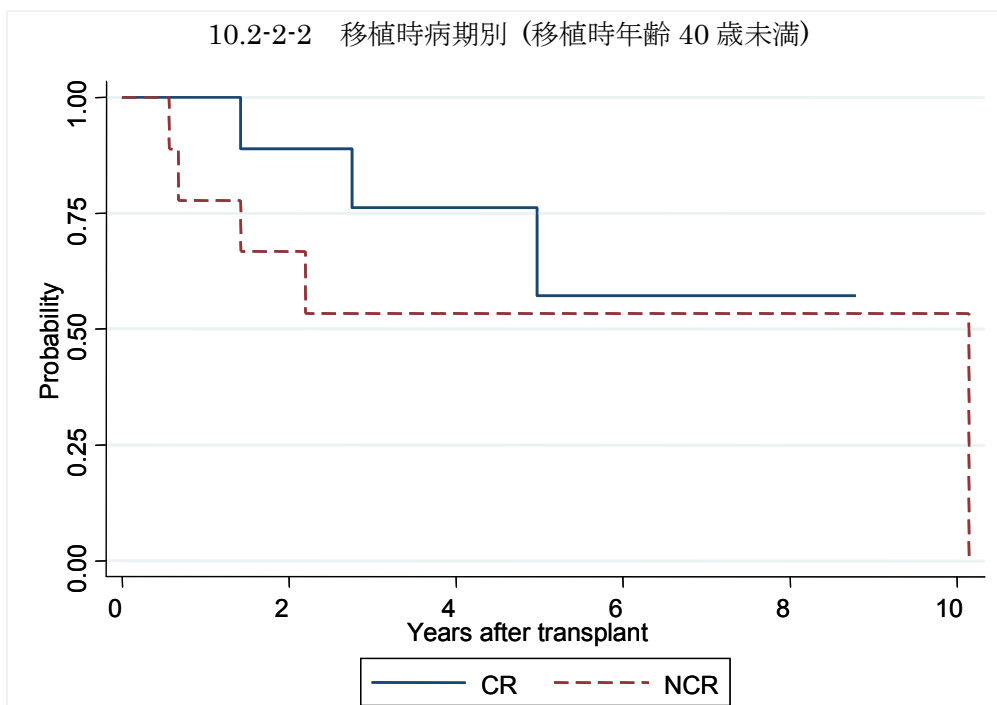
対象症例	症例数	移植後 1年			移植後 5年		
		生存率	95%信頼区間	観察症例数	生存率	95%信頼区間	観察症例数
① age:20-29	10	100.0%	.	10	70.0%	32.9-89.2%	5
② age:30-39	15	80.0%	50.0-93.1%	12	25.6%	4.3-55.6%	3



対象症例	症例数	移植後 1年			移植後 5年		
		生存率	95%信頼区間	観察症例数	生存率	95%信頼区間	観察症例数
① age:40-49	60	83.0%	70.6-90.4%	47	53.0%	37.5-66.3%	12
② age:50-59	58	82.2%	69.5-90.0%	46	38.7%	24.5-52.7%	12
③ age:60-69	18	53.2%	27.6-73.4%	9	20.7%	4.1-45.9%	3

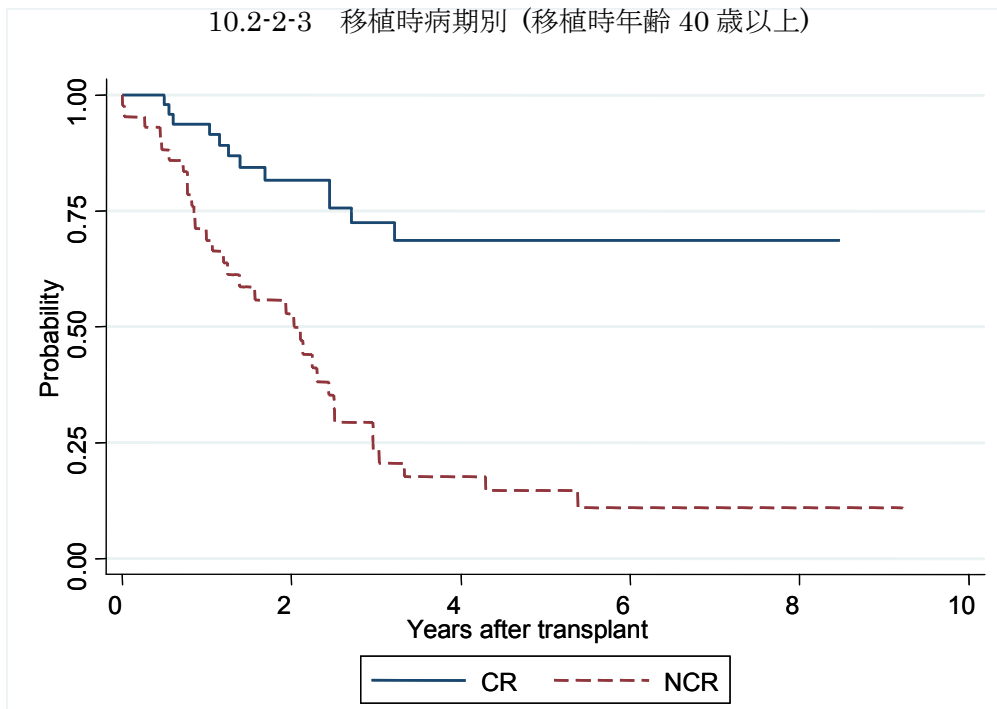


対象症例	症例数	移植後 1年			移植後 5年		
		生存率	95%信頼区間	観察症例数	生存率	95%信頼区間	観察症例数
① CR	60	94.9%	85.1-98.3%	52	65.8%	48.4-78.5%	16
② NCR	52	70.3%	55.6-80.9%	36	21.5%	10.6-34.7%	8



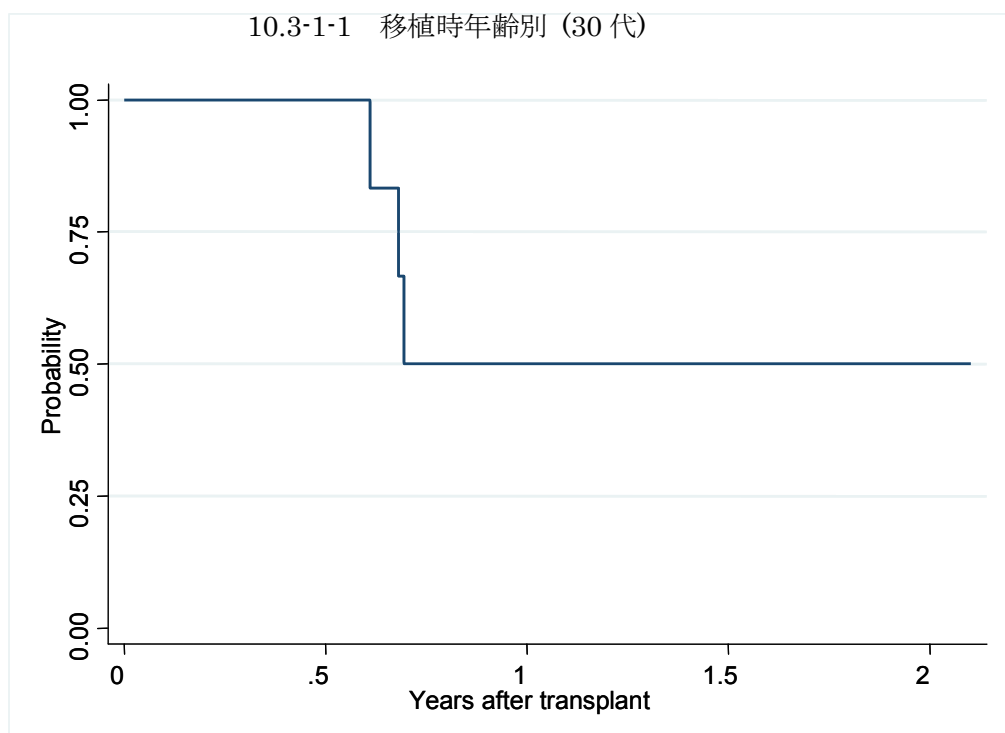
対象症例	症例数	移植後 1年			移植後 5年		
		生存率	95%信頼区間	観察症例数	生存率	95%信頼区間	観察症例数
① CR	11	100.0%	.	10	57.1%	15.1-84.8%	4
② NCR	9	77.8%	36.5-93.9%	8	53.3%	17.7-79.6%	4

10.2-2-3 移植時病期別（移植時年齢 40 歳以上）

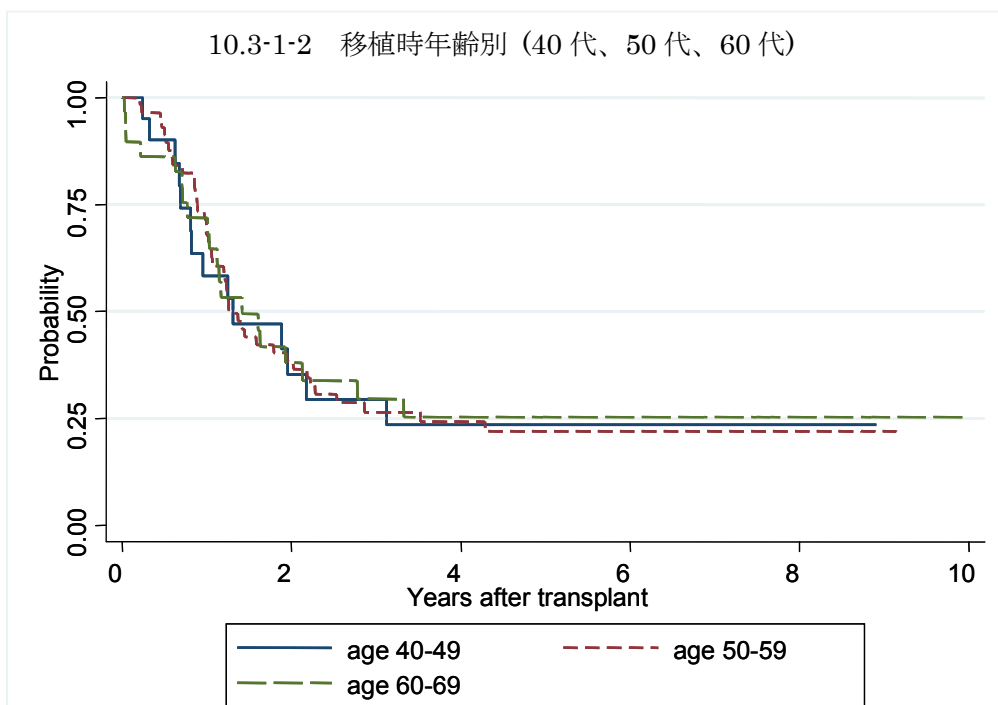


対象症例	症例数	移植後 1年			移植後 5年		
		生存率	95%信頼区間	観察症例数	生存率	95%信頼区間	観察症例数
① CR	49	93.8%	81.9-97.9%	42	68.6%	50.6-81.2%	13
② NCR	43	68.7%	52.2-80.5%	29	14.7%	5.4-28.3%	5

図 10.3 肺がん（自家移植）

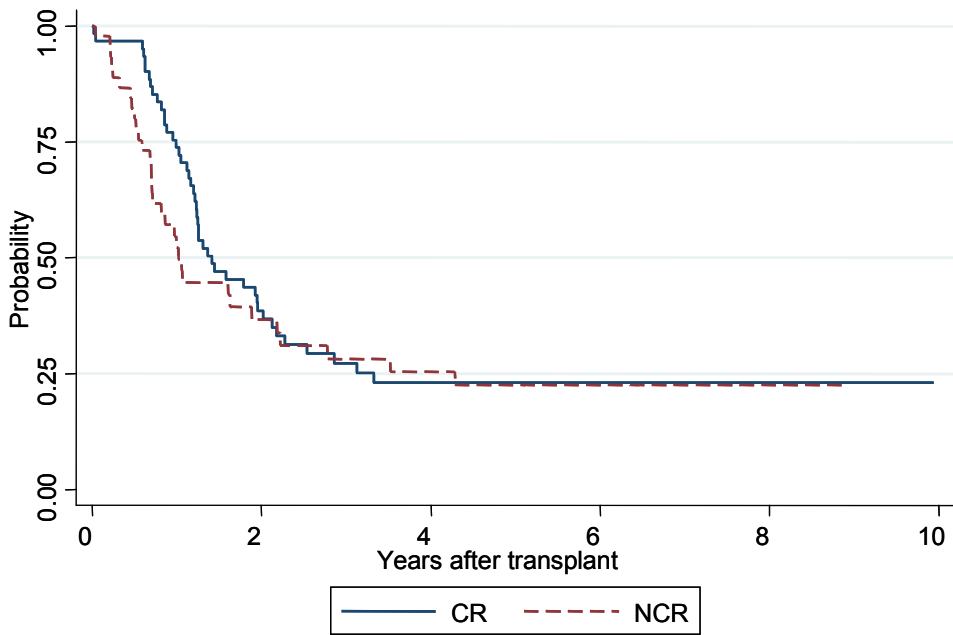


対象症例	症例数	移植後 1年			移植後 5年		
		生存率	95%信頼区間	観察症例数	生存率	95%信頼区間	観察症例数
① age:30-39	6	50.0%	11.1-80.4%	3	.	.	.



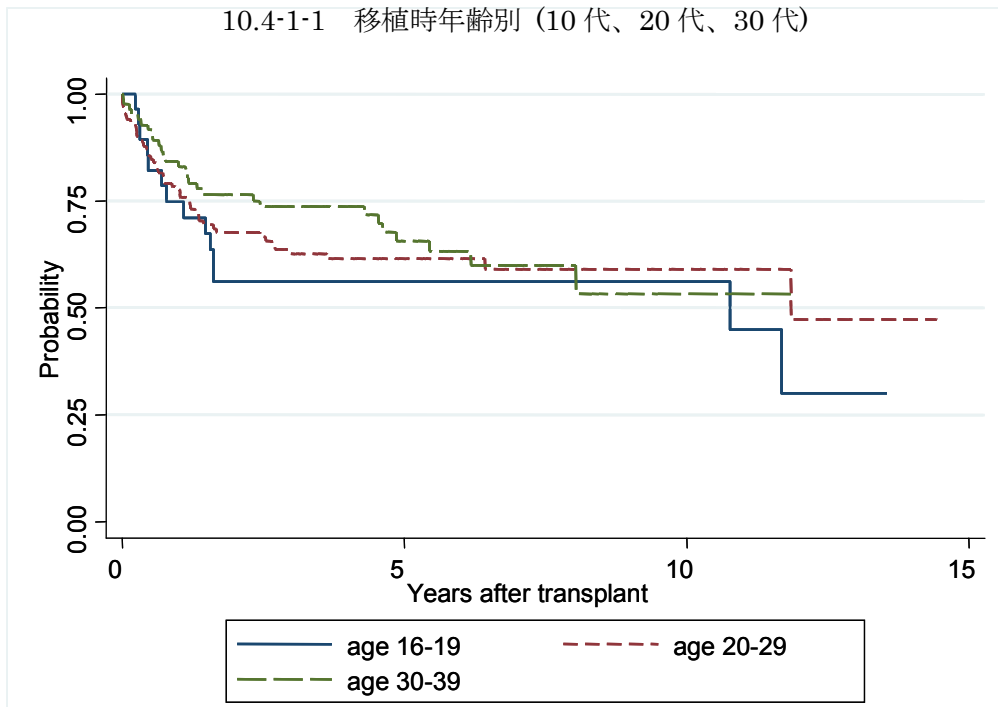
対象症例	症例数	移植後 1年			移植後 5年		
		生存率	95%信頼区間	観察症例数	生存率	95%信頼区間	観察症例数
① age:40-49	20	58.2%	33.5-76.5%	12	23.5%	7.5-44.6%	5
② age:50-59	57	68.0%	54.1-78.5%	38	22.1%	11.9-34.2%	9
③ age:60-69	29	71.8%	51.5-84.8%	21	25.4%	10.7-43.0%	6

10.3-2-1 移植時病期別

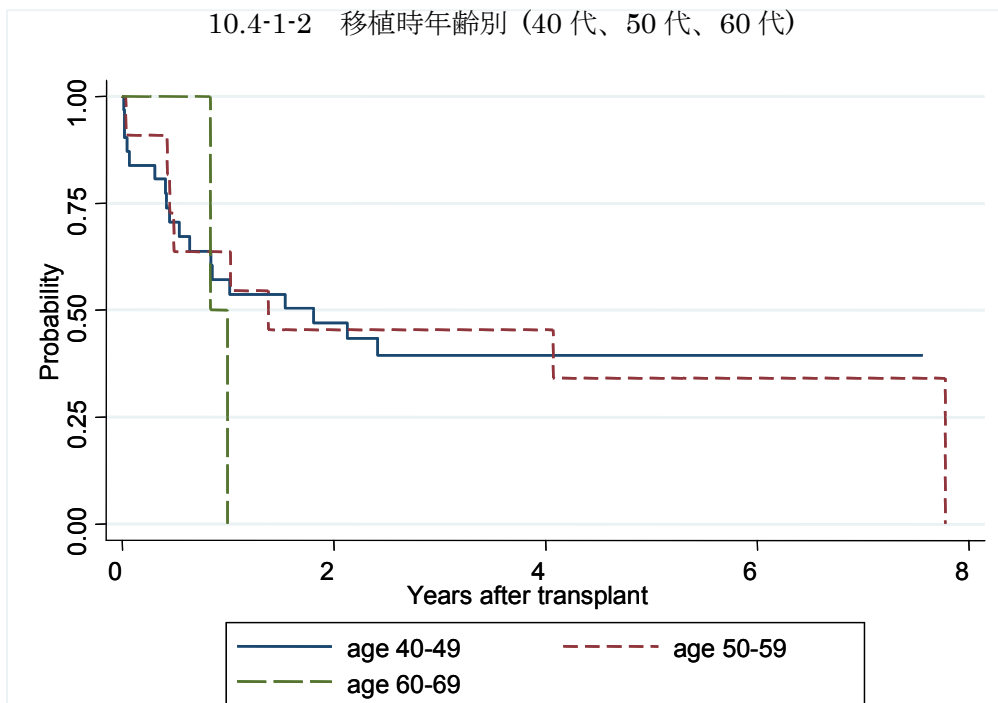


対象症例	症例数	移植後 1年			移植後 5年		
		生存率	95%信頼区間	観察症例数	生存率	95%信頼区間	観察症例数
① CR	61	73.8%	60.8-83.0%	46	23.0%	13.0-34.8%	9
② NCR	45	52.1%	36.5-65.7%	22	22.5%	10.9-36.7%	9

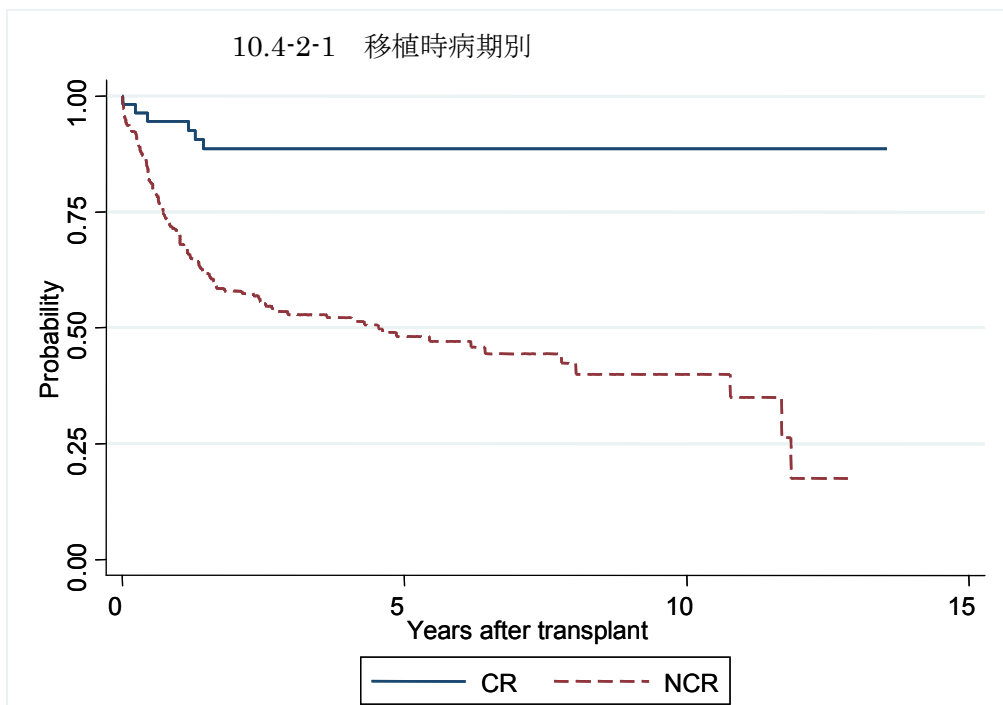
図 10.4 胚細胞腫瘍（自家移植）



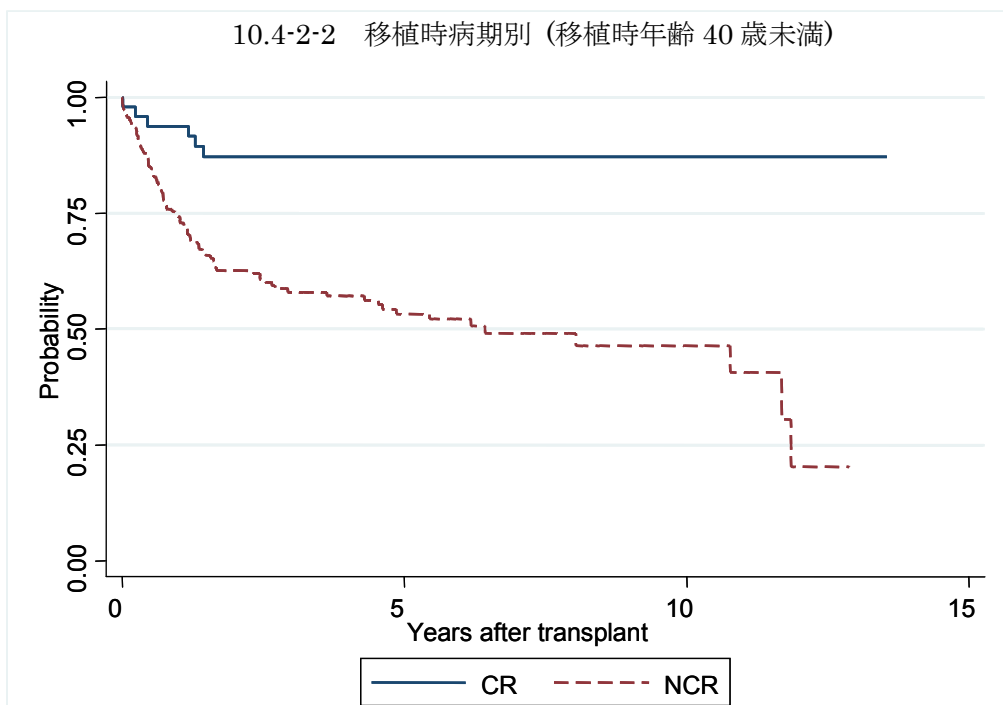
対象症例	症例数	移植後 1年			移植後 5年		
		生存率	95%信頼区間	観察症例数	生存率	95%信頼区間	観察症例数
① age:16-19	28	74.8%	54.3-87.1%	21	56.1%	35.8-72.3%	14
② age:20-29	133	77.5%	69.3-83.8%	93	61.5%	51.9-69.7%	38
③ age:30-39	85	83.0%	72.9-89.5%	67	65.6%	52.9-75.7%	31



対象症例	症例数	移植後 1年			移植後 5年		
		生存率	95%信頼区間	観察症例数	生存率	95%信頼区間	観察症例数
① age:40-49	32	57.1%	37.8-72.5%	18	39.5%	22.1-56.4%	5
② age:50-59	11	63.6%	29.7-84.5%	8	34.1%	9.1-61.6%	3
③ age:60-69	3

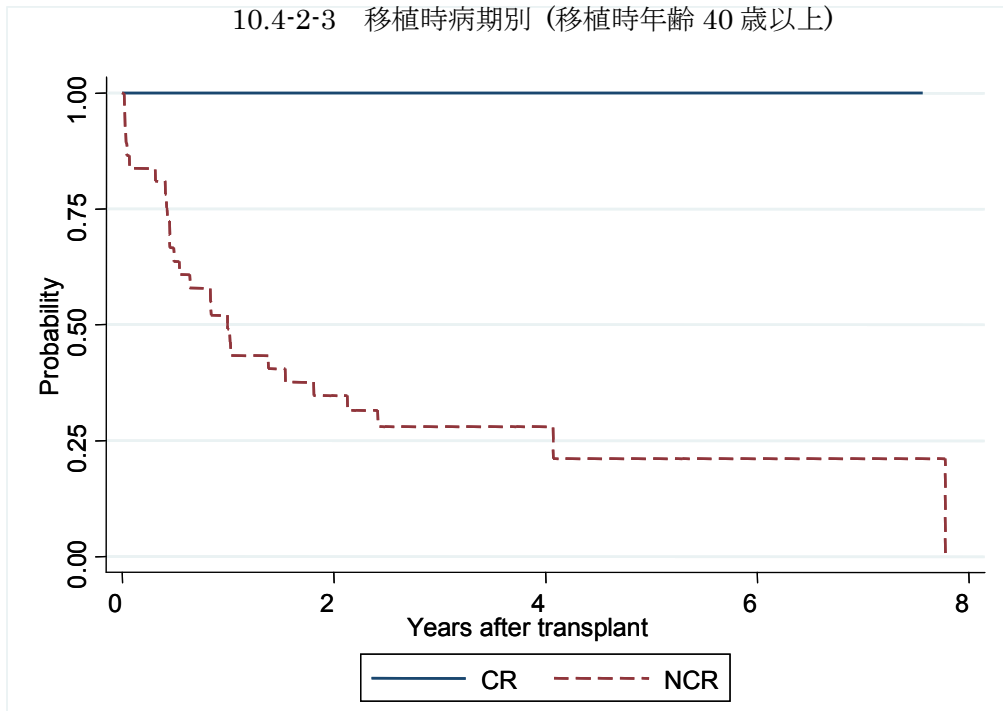


対象症例	症例数	移植後 1年			移植後 5年		
		生存率	95%信頼区間	観察症例数	生存率	95%信頼区間	観察症例数
① CR	54	94.4%	83.8-98.2%	51	88.6%	76.4-94.7%	27
② NCR	223	70.0%	63.3-75.7%	141	48.1%	40.6-55.2%	55



対象症例	症例数	移植後 1年			移植後 5年		
		生存率	95%信頼区間	観察症例数	生存率	95%信頼区間	観察症例数
① CR	48	93.8%	81.9-97.9%	45	87.2%	73.6-94.0%	24
② NCR	185	74.1%	67.0-79.9%	124	53.3%	45.0-60.9%	52

10.4-2-3 移植時病期別（移植時年齢 40 歳以上）



対象症例	症例数	移植後 1年			移植後 5年		
		生存率	95%信頼区間	観察症例数	生存率	95%信頼区間	観察症例数
① CR	6	100.0%	.	6	100.0%	.	3
② NCR	38	49.2%	32.0-64.3%	18	21.0%	7.6-39.0%	4