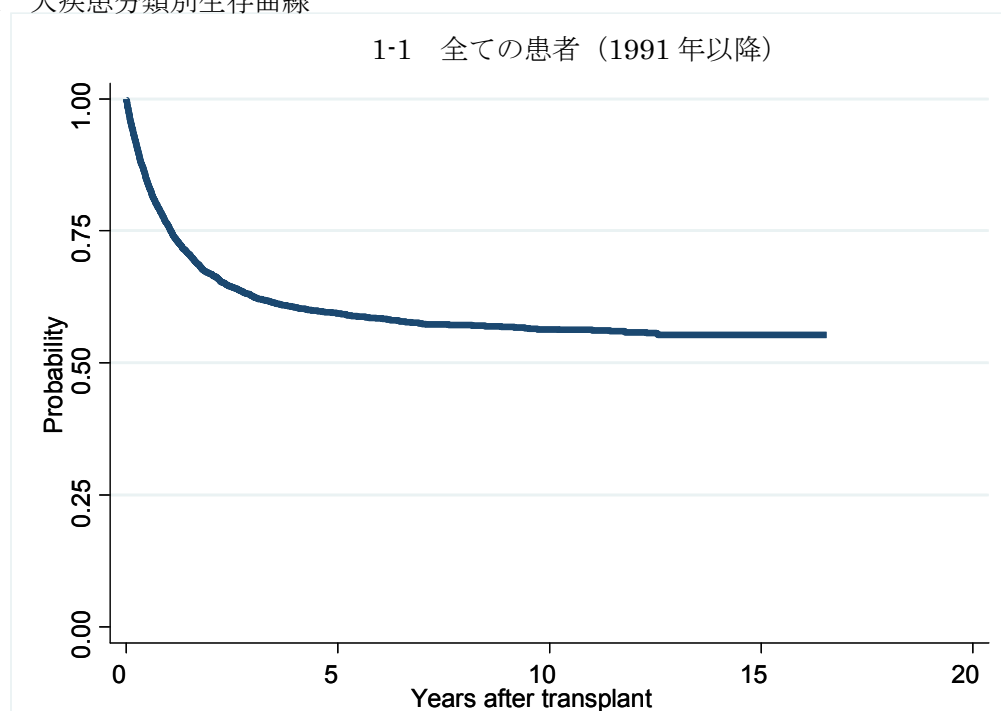
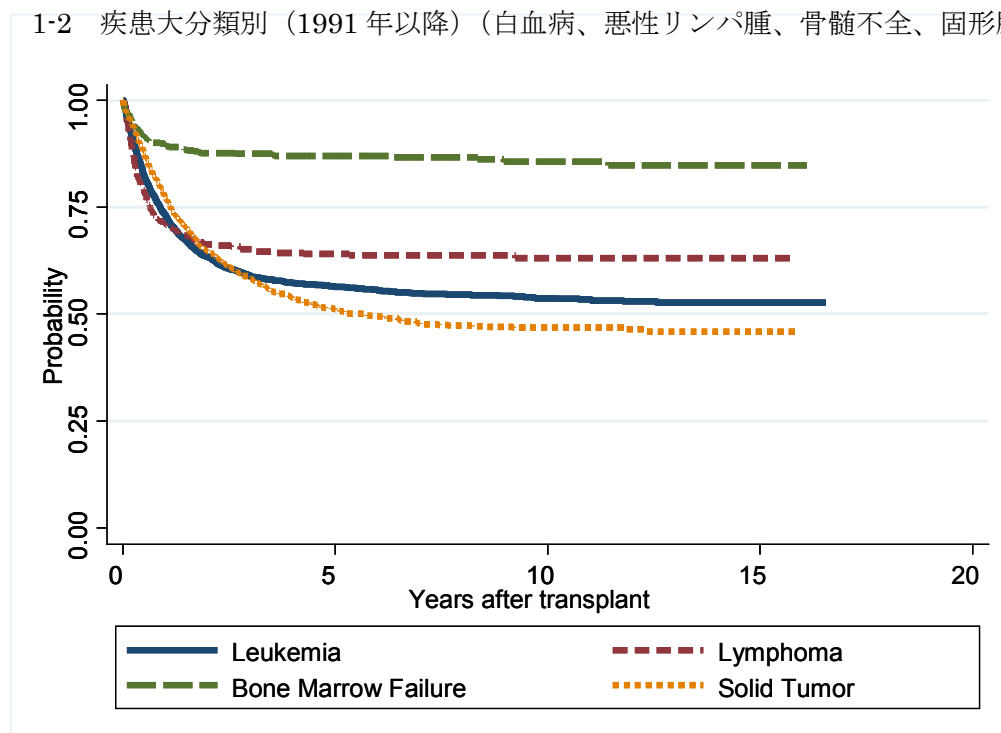


図1 大疾患分類別生存曲線



対象症例	症例数	移植後 1年			移植後 5年		
		生存率	95%信頼区間	観察症例数	生存率	95%信頼区間	観察症例数
① all Patients	6958	75.9%	74.9-76.9%	5086	59.4%	58.1-60.6%	2713

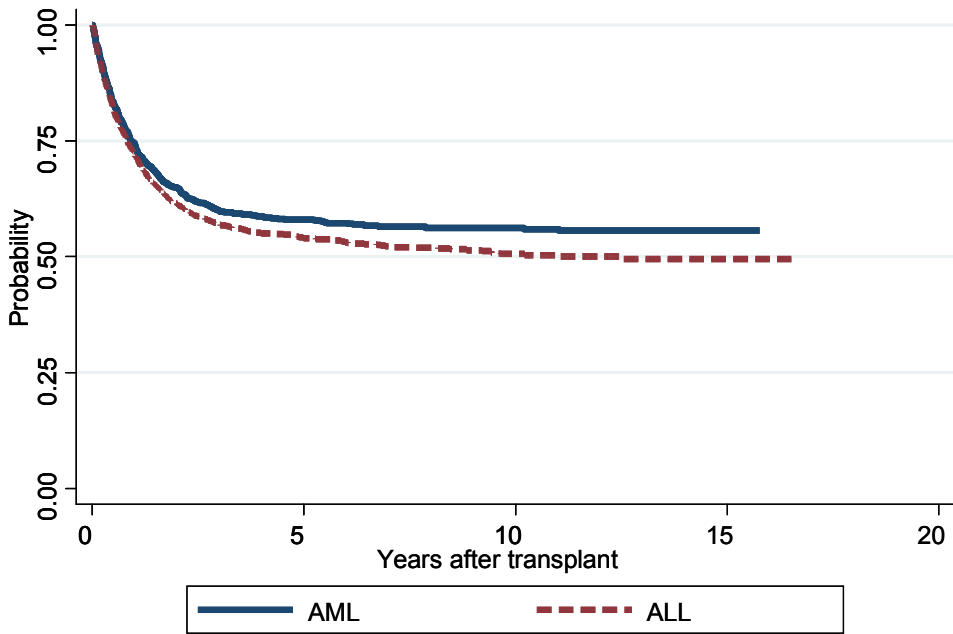
1-2 疾患大分類別 (1991 年以降) (白血病、悪性リンパ腫、骨髄不全、固形腫瘍)



対象症例	症例数	移植後 1年			移植後 5年		
		生存率	95%信頼区間	観察症例数	生存率	95%信頼区間	観察症例数
① Leukemia	3695	73.1%	71.7-74.5%	2611	56.4%	54.7-58.1%	1447
② Lymphoma	404	70.9%	66.2-75.1%	281	64.1%	59.2-68.6%	201
③ Bone Marrow Failure	632	89.4%	86.8-91.6%	538	87.0%	84.0-89.4%	327
④ Solid Tumor	1731	77.2%	75.1-79.1%	1295	51.2%	48.6-53.7%	552

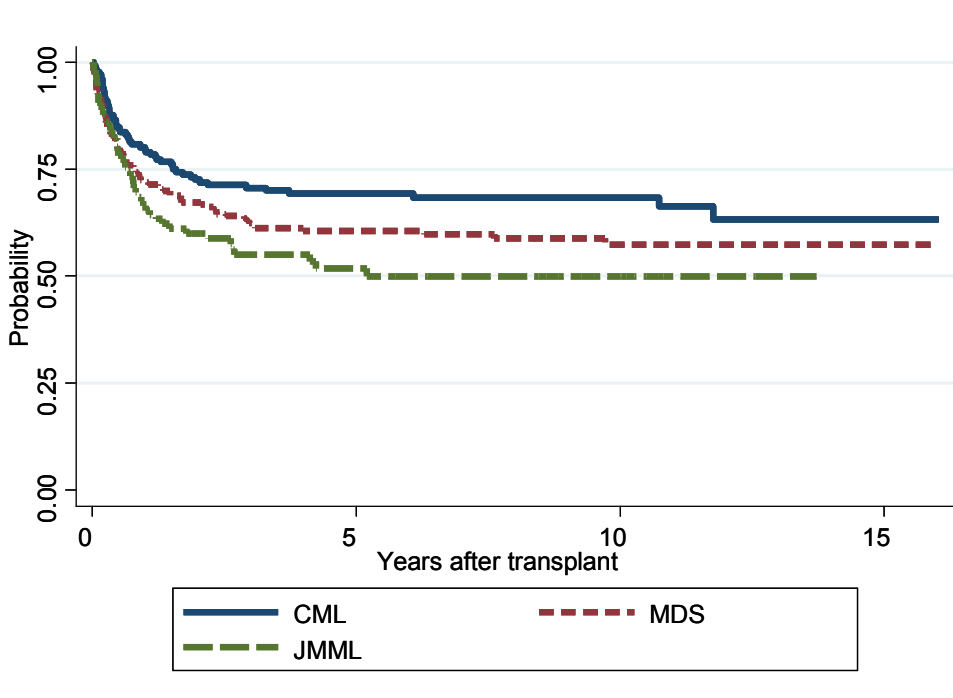
1-3 白血病分類別

1-3-1 急性骨髄性白血病、急性リンパ性白血病（1991年以降）



対象症例	症例数	移植後 1年			移植後 5年		
		生存率	95%信頼区間	観察症例数	生存率	95%信頼区間	観察症例数
① AML	1214	74.3%	71.8-76.7%	875	58.0%	55.1-60.8%	532
② ALL	1952	72.2%	70.1-74.1%	1364	54.0%	51.6-56.3%	710

1-3-2 慢性骨髄白血病、骨髄異形成症候群、若年性骨髄単球性白血病（1991年以降）



対象症例	症例数	移植後 1年			移植後 5年		
		生存率	95%信頼区間	観察症例数	生存率	95%信頼区間	観察症例数
① CML	179	79.6%	72.9-84.9%	140	69.3%	61.8-75.7%	87
② MDS	213	71.9%	65.3-77.5%	148	60.6%	53.4-67.0%	88
③ JMML	107	66.5%	56.5-74.7%	65	51.9%	41.1-61.5%	28