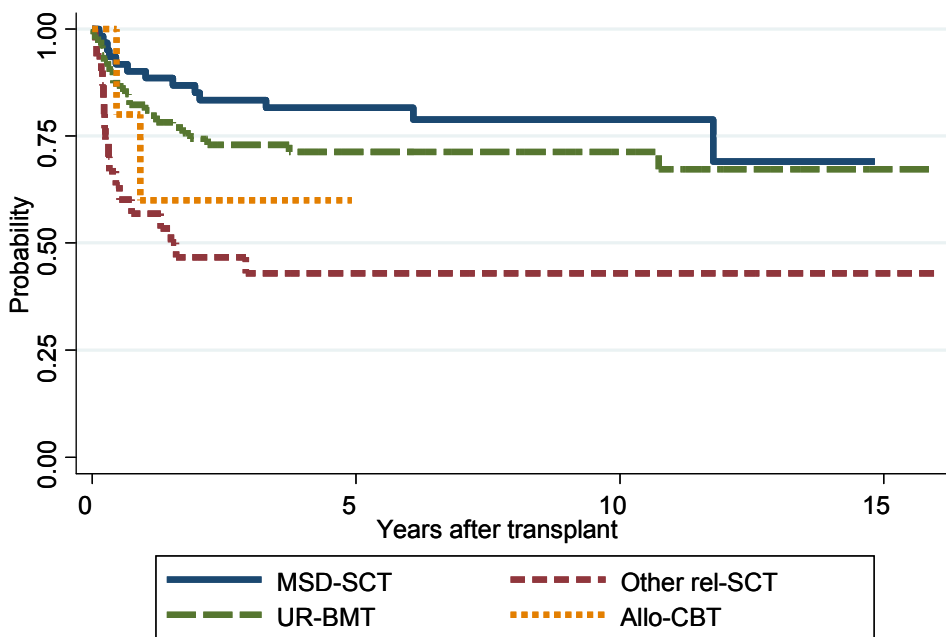


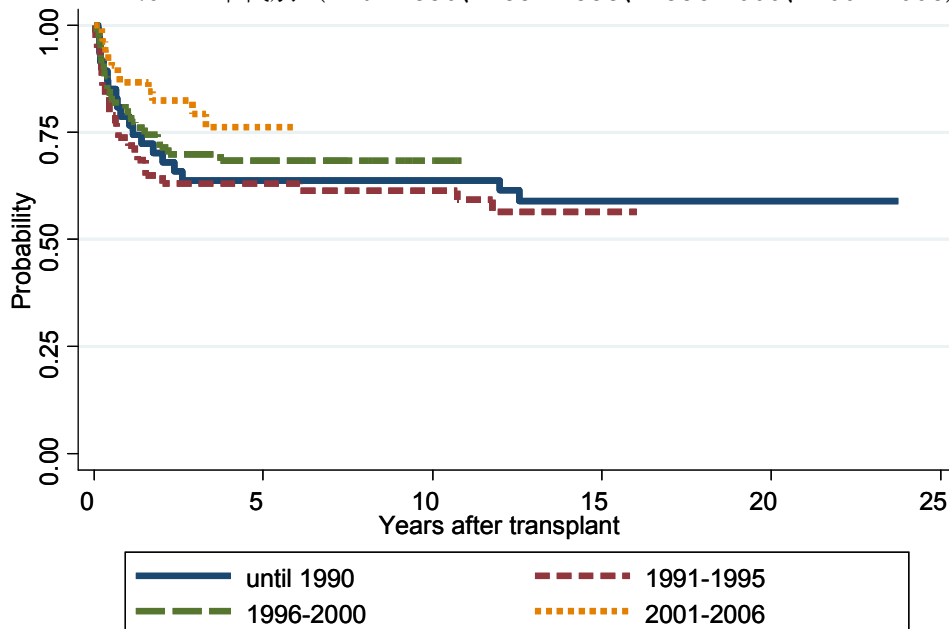
図4 CML 症例での生存曲線

4.0-1 移植種別 (1991 年以降) (MSD-SCT, Other rel-SCT, UR_BMT, Allo_CBT)



対象症例	症例数	移植後 1年			移植後 5年		
		生存率	95%信頼区間	観察症例数	生存率	95%信頼区間	観察症例数
① MSD-SCT	96	90.1%	79.4-95.4%	55	81.5%	69.0-89.3%	38
② Other rel-SCT	41	56.8%	37.5-72.2%	18	42.9%	25.0-59.6%	9
③ UR-BMT	80	81.0%	70.4-88.1%	64	71.3%	59.8-80.1%	41
④ Allo-CBT	5	60.0%	12.6-88.2%	4	.	.	.

4.0-2 年代別 (until 1990、1991-1995、1996-2000、2001-2006)



対象症例	症例数	移植後 1年			移植後 5年		
		生存率	95%信頼区間	観察症例数	生存率	95%信頼区間	観察症例数
① until 1990	47	78.7%	64.1-87.9%	38	63.8%	48.4-75.7%	31
② 1991-1995	57	73.7%	60.2-83.2%	43	63.2%	49.3-74.2%	37
③ 1996-2000	67	79.0%	67.1-87.0%	53	68.3%	55.6-78.1%	43
④ 2001-2006	55	86.7%	74.1-93.4%	46	76.2%	60.4-86.3%	9