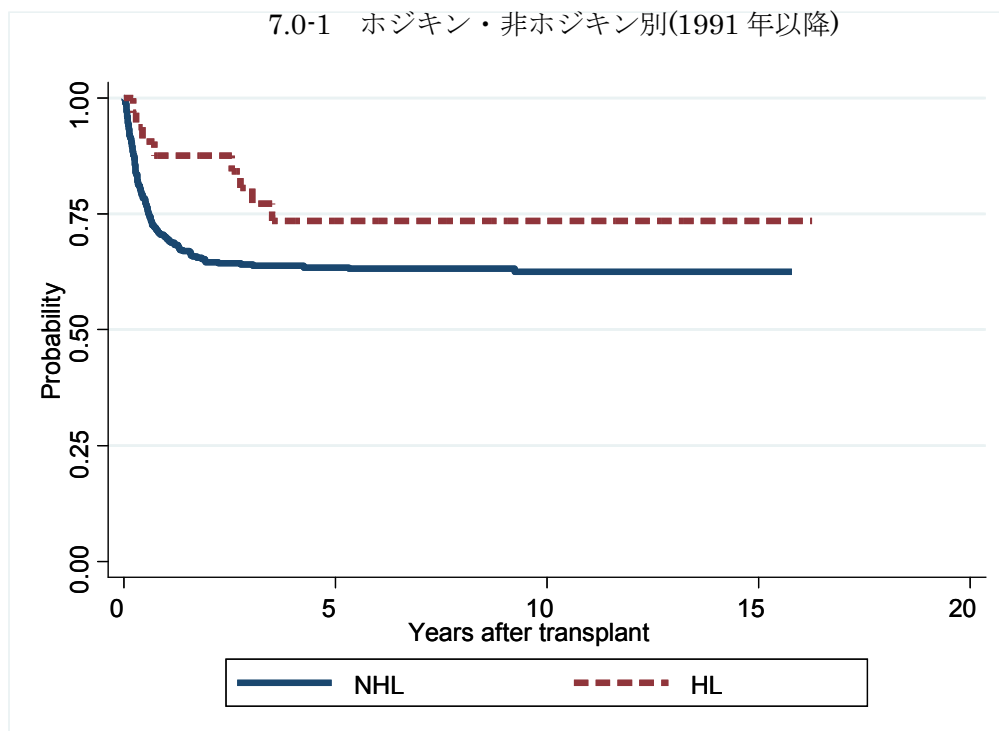
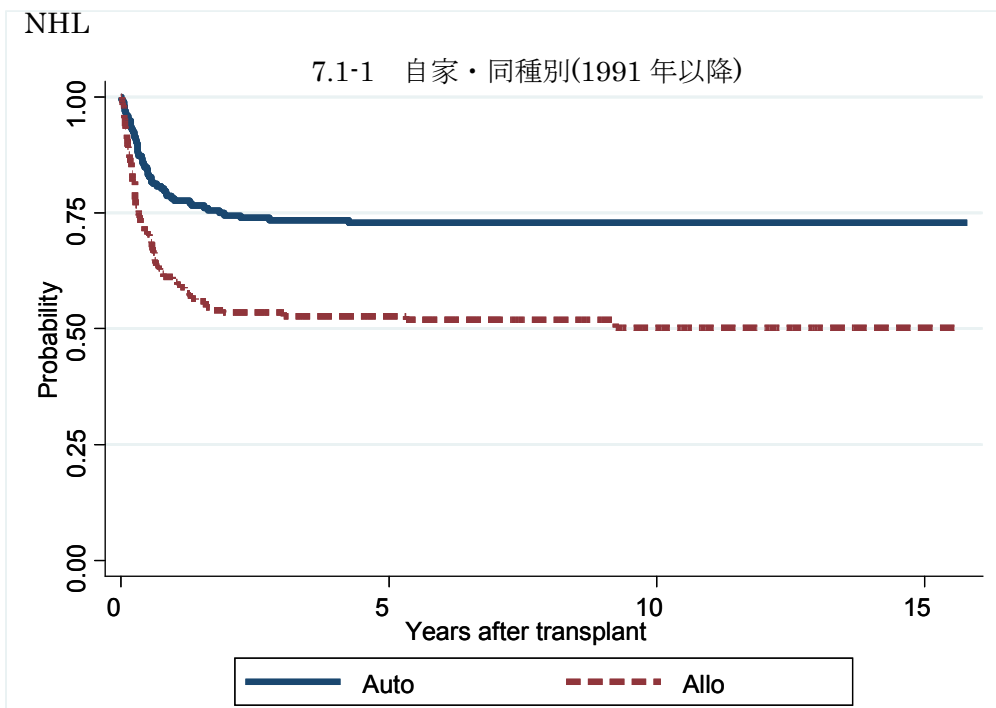


図7 リンパ腫症例での生存曲線

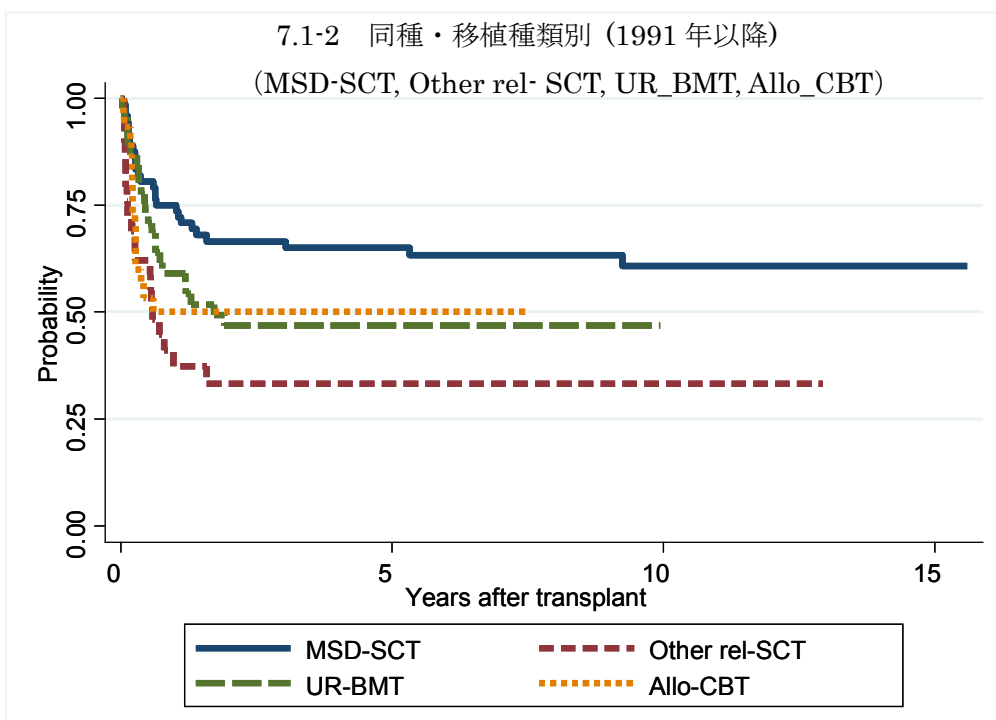


対象症例	症例数	移植後 1年			移植後 5年		
		生存率	95%信頼区間	観察症例数	生存率	95%信頼区間	観察症例数
① NHL	443	69.7%	64.7-74.1%	256	63.5%	58.3-68.2%	187
② HL	32	87.5%	70.0-95.1%	28	73.5%	53.7-85.8%	17

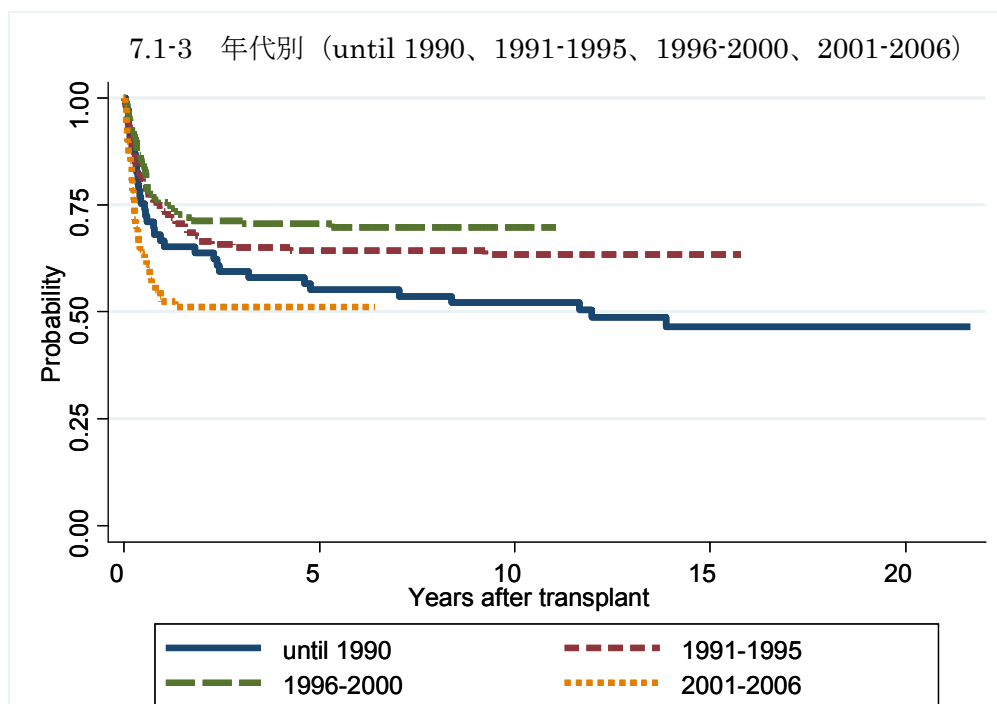
図 7.1 NHL



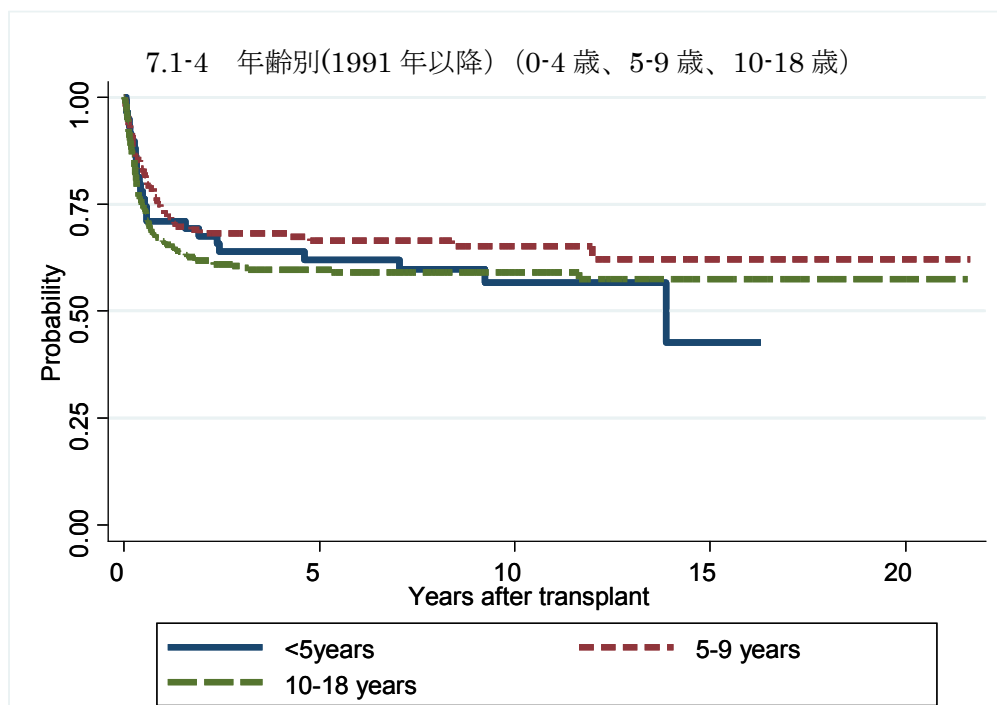
対象症例	症例数	移植後 1年			移植後 5年		
		生存率	95%信頼区間	観察症例数	生存率	95%信頼区間	観察症例数
① Auto	240	77.6%	71.1-82.8%	151	72.9%	66.0-78.6%	125
② Allo	202	60.6%	53.0-67.4%	105	52.7%	45.0-59.9%	62



対象症例	症例数	移植後 1年			移植後 5年		
		生存率	95%信頼区間	観察症例数	生存率	95%信頼区間	観察症例数
① MSD-SCT	97	75.0%	63.3-83.5%	55	65.1%	52.9-74.9%	40
② Other rel- SCT	30	37.4%	20.2-54.5%	11	33.2%	16.8-50.6%	7
③ UR-BMT	45	59.2%	43.2-72.0%	26	46.8%	31.4-60.8%	13
④ Allo-CBT	30	50.0%	31.3-66.1%	16	50.0%	31.3-66.1%	5

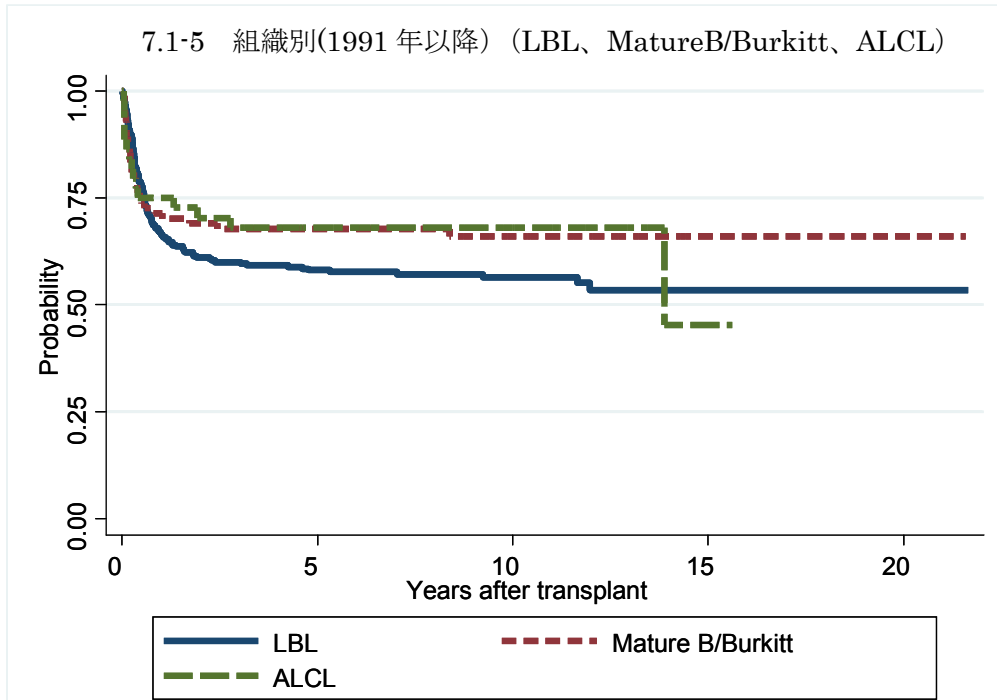


対象症例	症例数	移植後 1年			移植後 5年		
		生存率	95%信頼区間	観察症例数	生存率	95%信頼区間	観察症例数
① until 1990	69	66.7%	54.2-76.4%	47	55.1%	42.6-65.9%	39
② 1991-1995	143	74.1%	66.1-80.5%	107	64.3%	55.9-71.6%	90
③ 1996-2000	143	75.5%	67.6-81.8%	109	70.6%	62.4-77.4%	92
④ 2001-2006	88	52.5%	41.4-62.4%	42	51.1%	40.0-61.1%	8



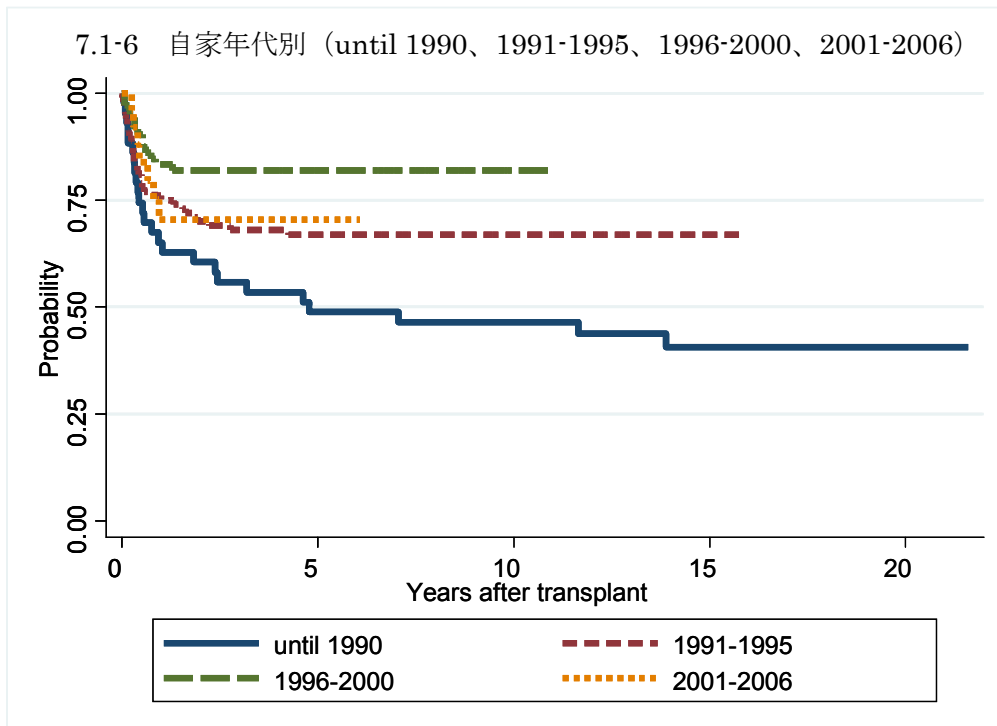
対象症例	症例数	移植後 1年			移植後 5年		
		生存率	95%信頼区間	観察症例数	生存率	95%信頼区間	観察症例数
① age:0-4	59	71.1%	57.7-80.9%	42	62.0%	48.1-73.1%	32
② age:5-9	137	73.5%	65.3-80.1%	99	66.5%	57.8-73.8%	72
③ age:10-18	247	66.3%	60.1-71.9%	163	59.7%	53.2-65.5%	123

7.1-5 組織別(1991年以降) (LBL、MatureB/Burkitt、ALCL)

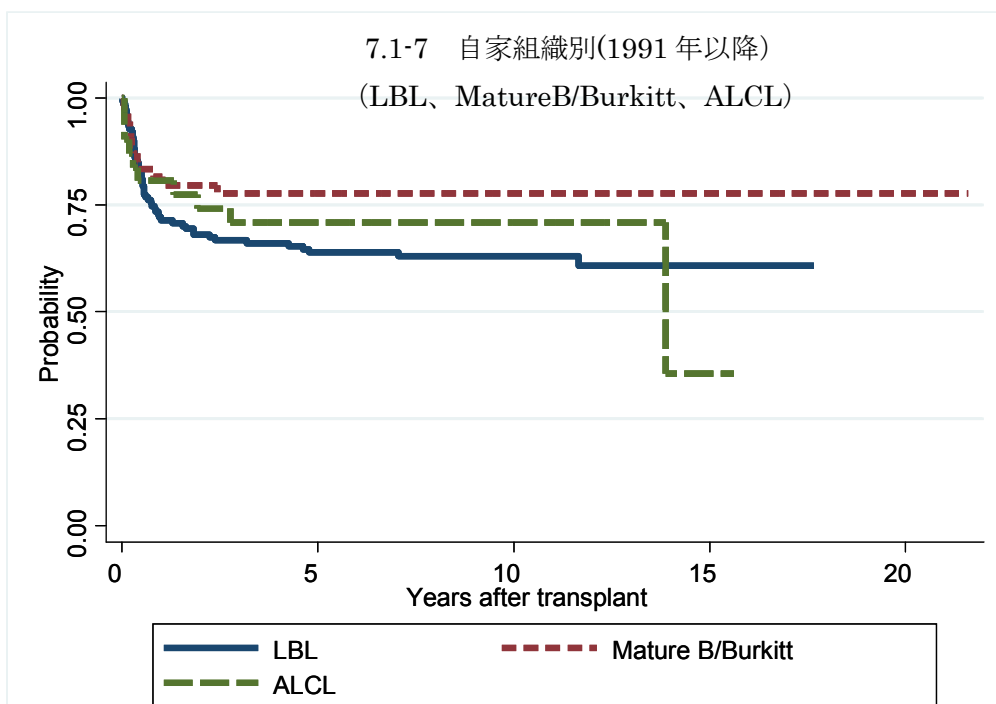


対象症例	症例数	移植後 1年			移植後 5年		
		生存率	95%信頼区間	観察症例数	生存率	95%信頼区間	観察症例数
① LBL	281	66.5%	60.6-71.7%	187	58.1%	52.0-63.6%	141
② MatureB / Burkitt	84	71.4%	60.5-79.8%	60	67.8%	56.6-76.6%	51
③ ALCL	44	75.0%	59.4-85.3%	34	68.0%	52.1-79.7%	23

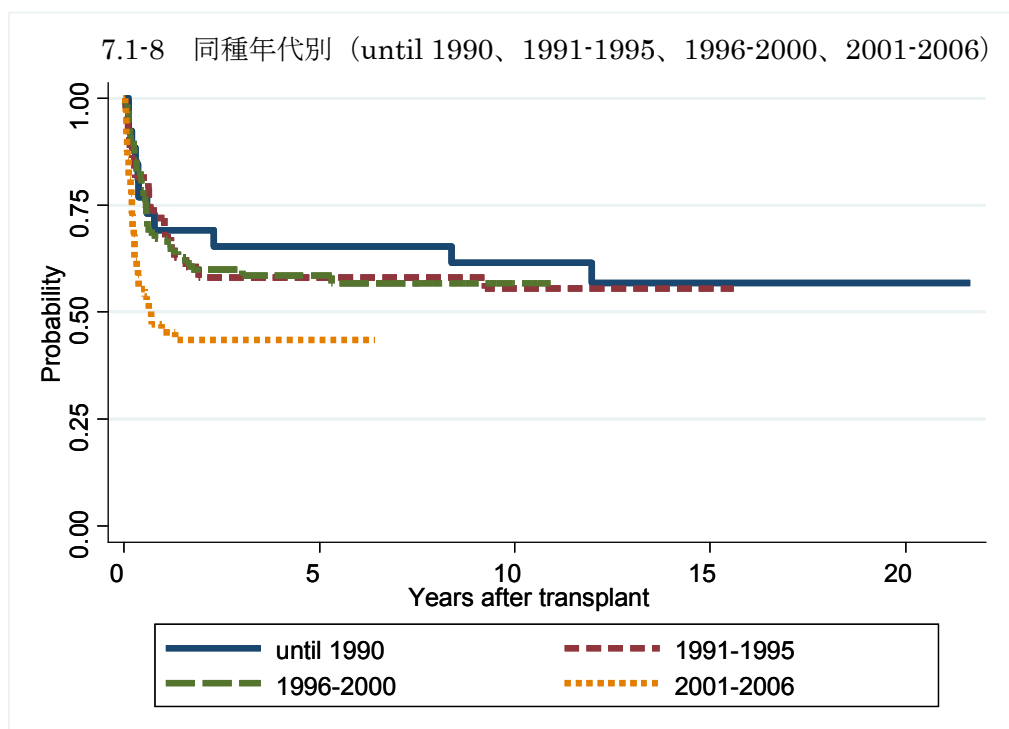
7.1-6 自家年代別 (until 1990、1991-1995、1996-2000、2001-2006)



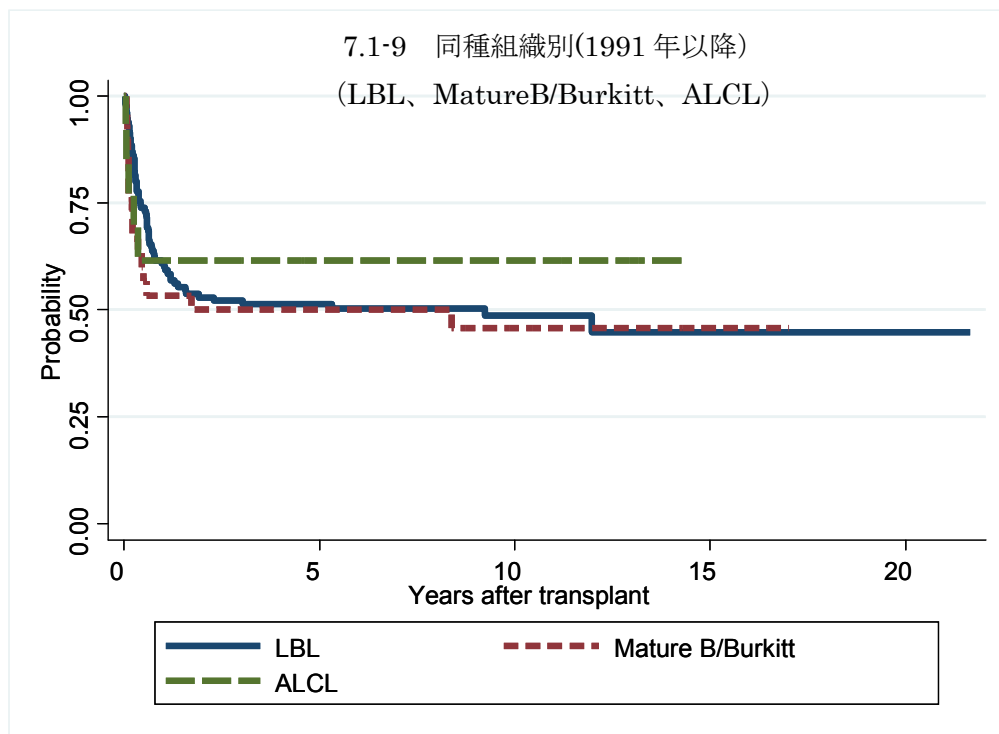
対象症例	症例数	移植後 1年			移植後 5年		
		生存率	95%信頼区間	観察症例数	生存率	95%信頼区間	観察症例数
① until 1990	43	65.1%	49.0-77.3%	29	48.8%	33.3-62.7%	22
② 1991-1995	100	75.0%	65.3-82.4%	76	67.0%	56.8-75.3%	67
③ 1996-2000	72	83.3%	72.5-90.2%	61	81.9%	71.0-89.1%	57
④ 2001-2006	25	70.5%	47.6-84.8%	16	70.5%	47.6-84.8%	4



対象症例	症例数	移植後 1年			移植後 5年		
		生存率	95%信頼区間	観察症例数	生存率	95%信頼区間	観察症例数
① LBL	151	71.5%	63.5-78.0%	108	64.0%	55.8-71.1%	90
② MatureB / Burkitt	54	81.5%	68.3-89.6%	44	77.7%	64.0-86.6%	38
③ ALCL	31	80.7%	61.9-90.8%	26	71.0%	51.6-83.7%	19



対象症例	症例数	移植後 1年			移植後 5年		
		生存率	95%信頼区間	観察症例数	生存率	95%信頼区間	観察症例数
① until 1990	26	69.2%	47.8-83.3%	19	65.4%	44.0-80.3%	18
② 1991-1995	43	72.1%	56.1-83.1%	32	58.1%	42.1-71.2%	24
③ 1996-2000	70	67.1%	54.8-76.8%	48	58.5%	46.1-69.0%	35
④ 2001-2006	63	45.4%	32.7-57.2%	27	43.5%	30.9-55.4%	5



対象症例	症例数	移植後 1年			移植後 5年		
		生存率	95%信頼区間	観察症例数	生存率	95%信頼区間	観察症例数
① LBL	130	60.8%	51.8-68.6%	80	51.3%	42.3-59.5%	52
② MatureB / Burkitt	30	53.3%	34.3-69.1%	17	50.0%	31.3-66.1%	14
③ ALCL	13	61.5%	30.8-81.8%	9	61.5%	30.8-81.8%	5