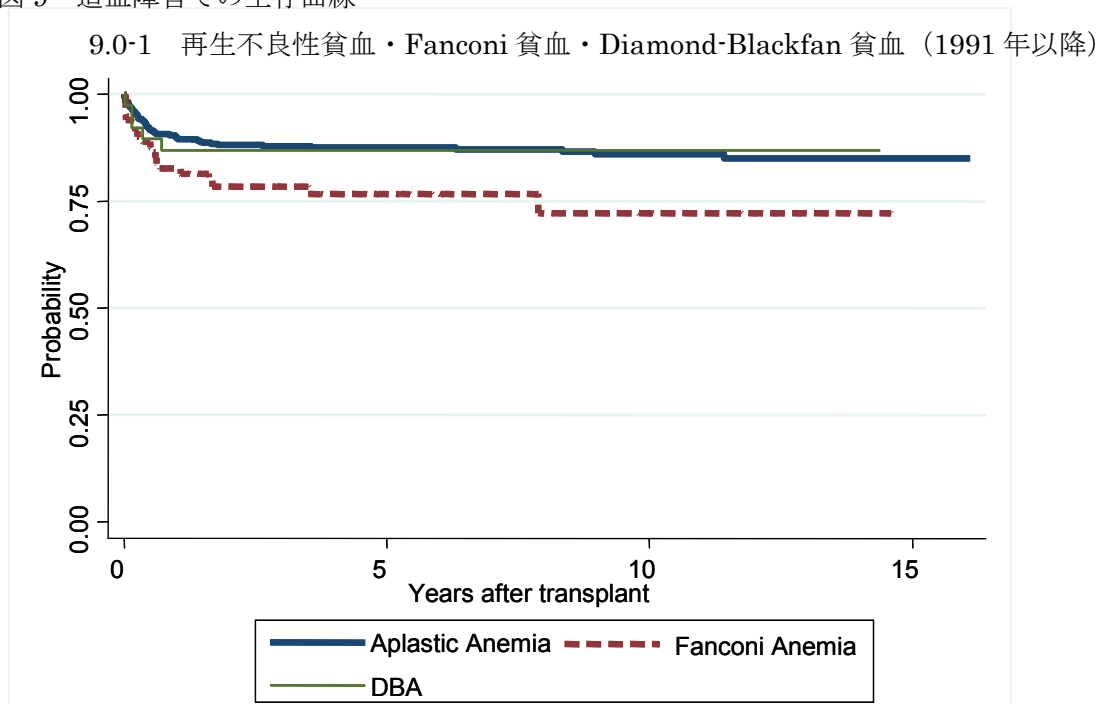
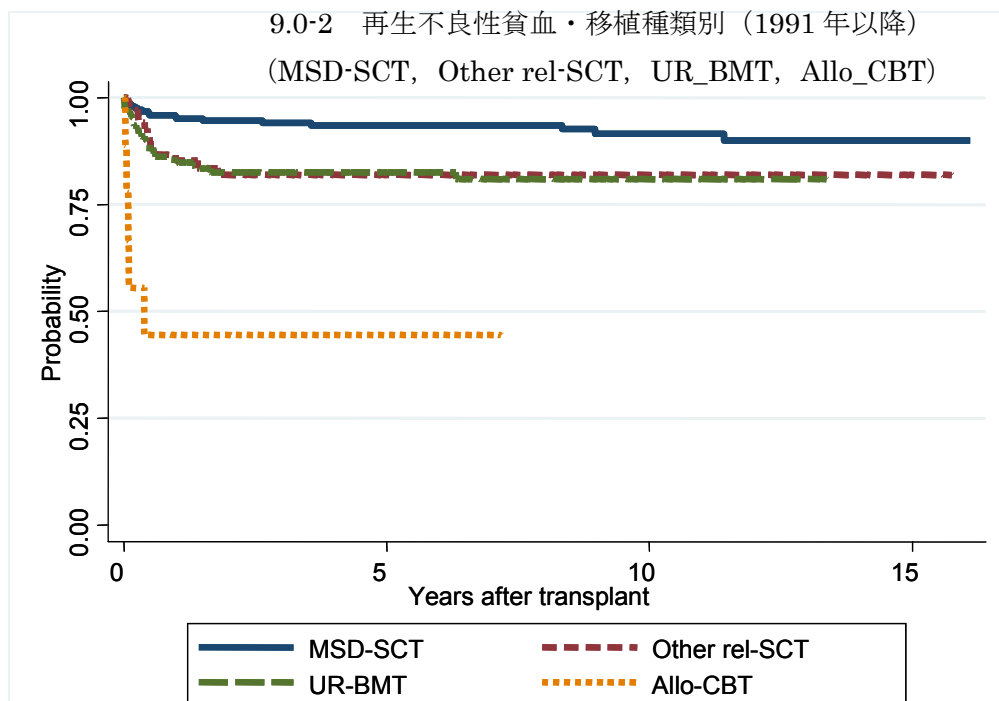


図9 造血障害での生存曲線

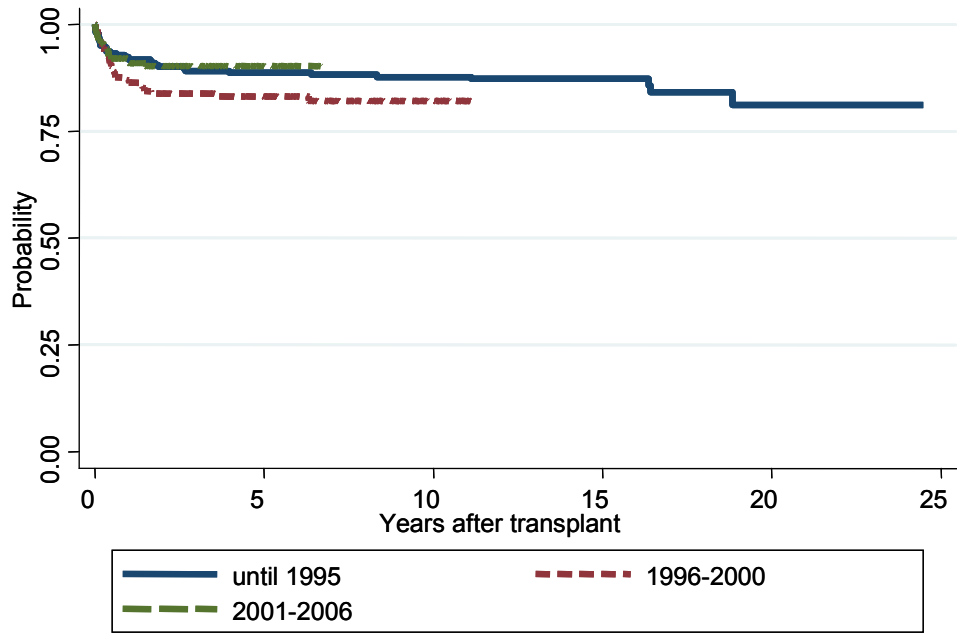


対象症例	症例数	移植後 1年			移植後 5年		
		生存率	95%信頼区間	観察症例数	生存率	95%信頼区間	観察症例数
① Aplastic Anemia	484	89.8%	86.7-92.2%	414	87.6%	84.2-90.3%	253
② Fanconi Anemia	81	82.6%	72.4-89.3%	66	76.7%	65.4-84.7%	36
③ DBA	38	86.8%	71.2-94.3%	34	86.8%	71.2-94.3%	24



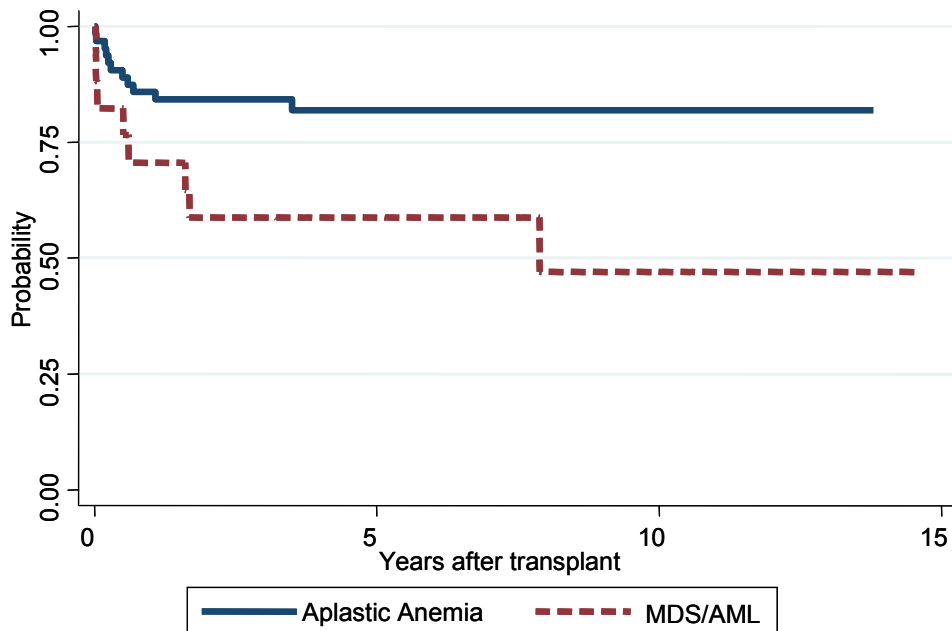
対象症例	症例数	移植後 1年			移植後 5年		
		生存率	95%信頼区間	観察症例数	生存率	95%信頼区間	観察症例数
① MSD-SCT	243	95.0%	91.4-97.2%	226	93.5%	89.5-96.1%	144
② Other rel-SCT	69	85.2%	74.2-91.7%	56	81.9%	70.3-89.3%	36
③ UR-BMT	156	85.6%	78.9-90.3%	124	82.6%	75.4-87.8%	67
④ Allo-CBT	9	44.4%	13.6-71.9%	4	44.4%	13.6-71.9%	3

9.0-3 再生不良性貧血・年代別 (until 1995, 1996-2000, 2001-2006)

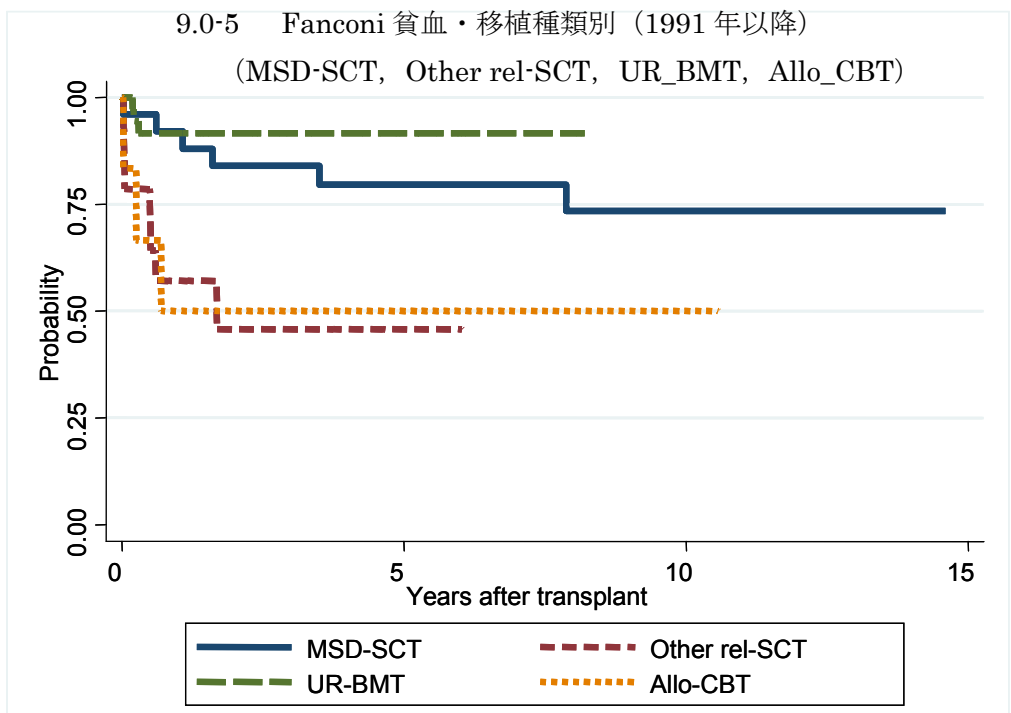


対象症例	症例数	移植後 1年			移植後 5年		
		生存率	95%信頼区間	観察症例数	生存率	95%信頼区間	観察症例数
① until 1995	222	91.8%	87.3-94.8%	203	88.6%	83.6-92.2%	194
② 1996-2000	155	87.0%	80.6-91.4%	135	83.1%	76.1-88.1%	114
③ 2001-2006	192	91.0%	85.9-94.3%	156	90.2%	84.9-93.8%	21

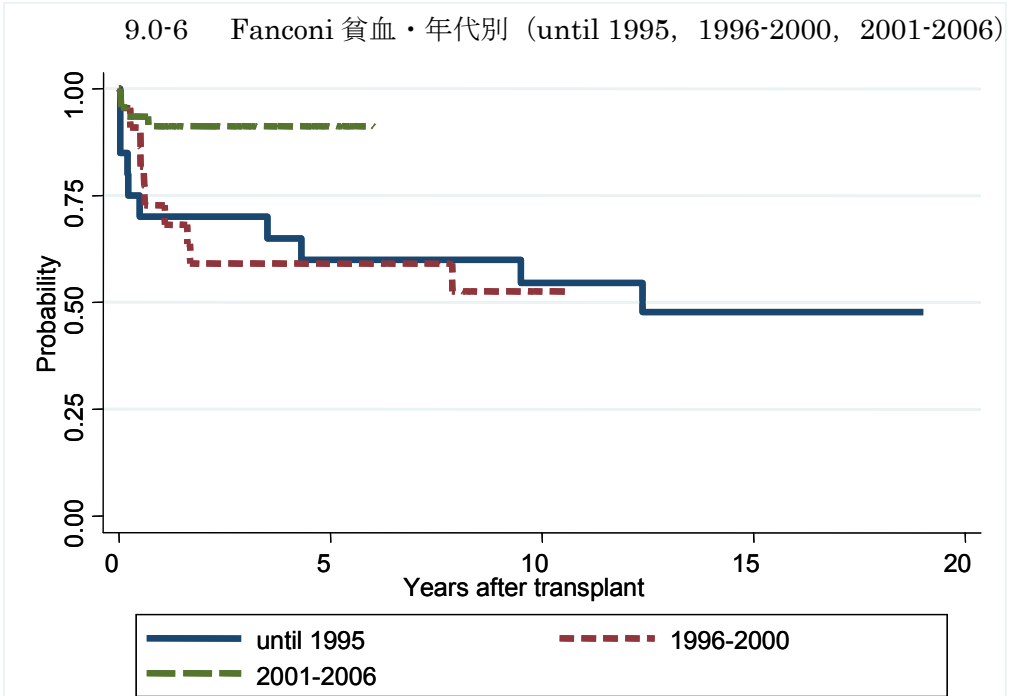
9.0-4 Fanconi 貧血・病型別 (1991 年以降) (Aplastic Anemia, MDS/AML)



対象症例	症例数	移植後 1年			移植後 5年		
		生存率	95%信頼区間	観察症例数	生存率	95%信頼区間	観察症例数
① Aplastic Anemia	64	85.9%	74.6-92.4%	54	81.9%	69.5-89.6%	28
② MDS/AML	17	70.6%	43.2-86.6%	13	58.8%	32.5-77.8%	9



対象症例	症例数	移植後 1年			移植後 5年		
		生存率	95%信頼区間	観察症例数	生存率	95%信頼区間	観察症例数
① MSD-SCT	25	92.0%	71.6-97.9%	24	79.6%	57.6-91.0%	19
② Other rel-SCT	14	57.1%	28.4-78.0%	8	45.7%	17.3-70.5%	3
③ UR-BMT	36	91.7%	76.4-97.2%	33	91.7%	76.4-97.2%	14
④ Allo-CBT	6	50.0%	11.1-80.4%	4	50.0%	11.1-80.4%	3



対象症例	症例数	移植後 1年			移植後 5年		
		生存率	95%信頼区間	観察症例数	生存率	95%信頼区間	観察症例数
① until 1995	20	70.0%	45.1-85.3%	15	60.0%	35.7-77.6%	13
② 1996-2000	22	72.7%	49.1-86.7%	17	59.1%	36.1-76.2%	14
③ 2001-2006	46	91.3%	78.4-96.6%	41	91.3%	78.4-96.6%	15