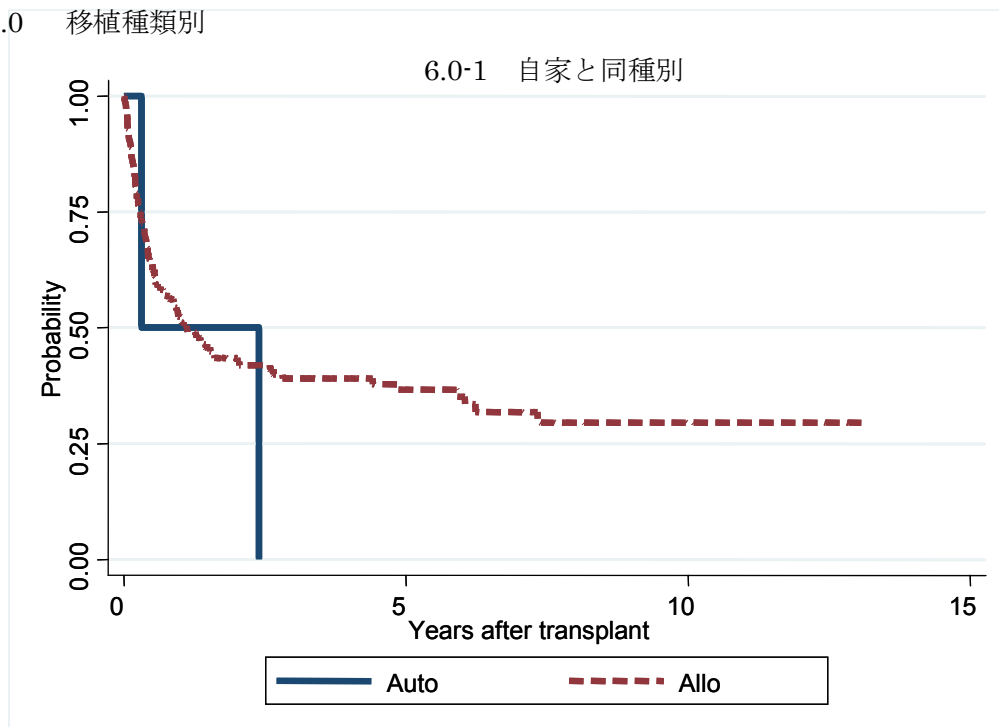
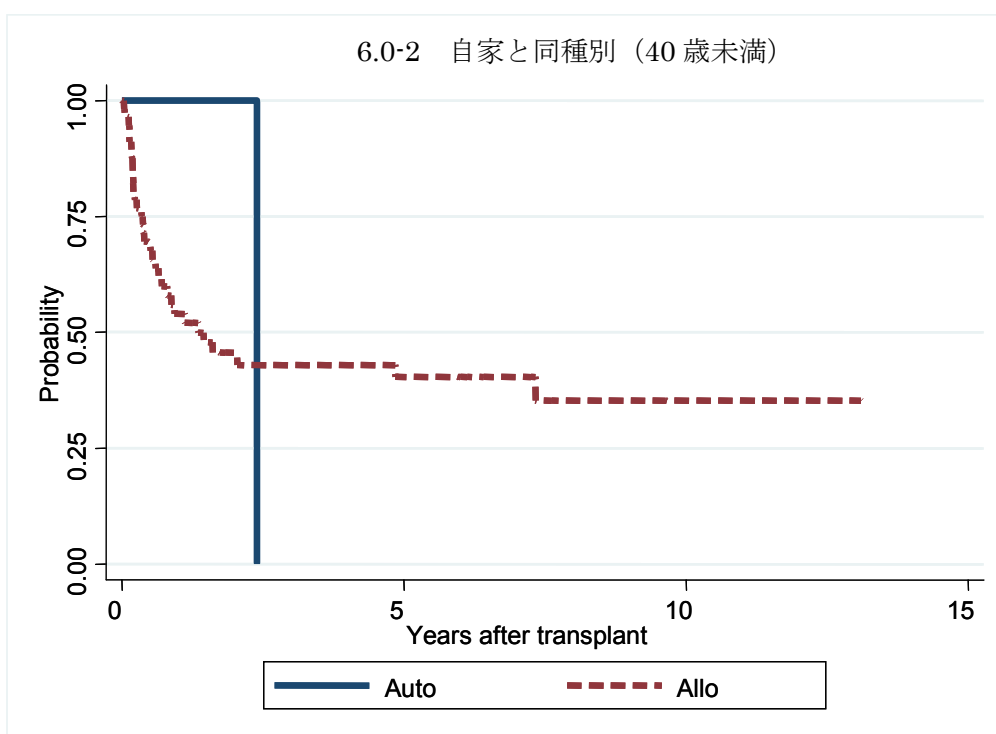


図 6 MPD 症例での生存曲線

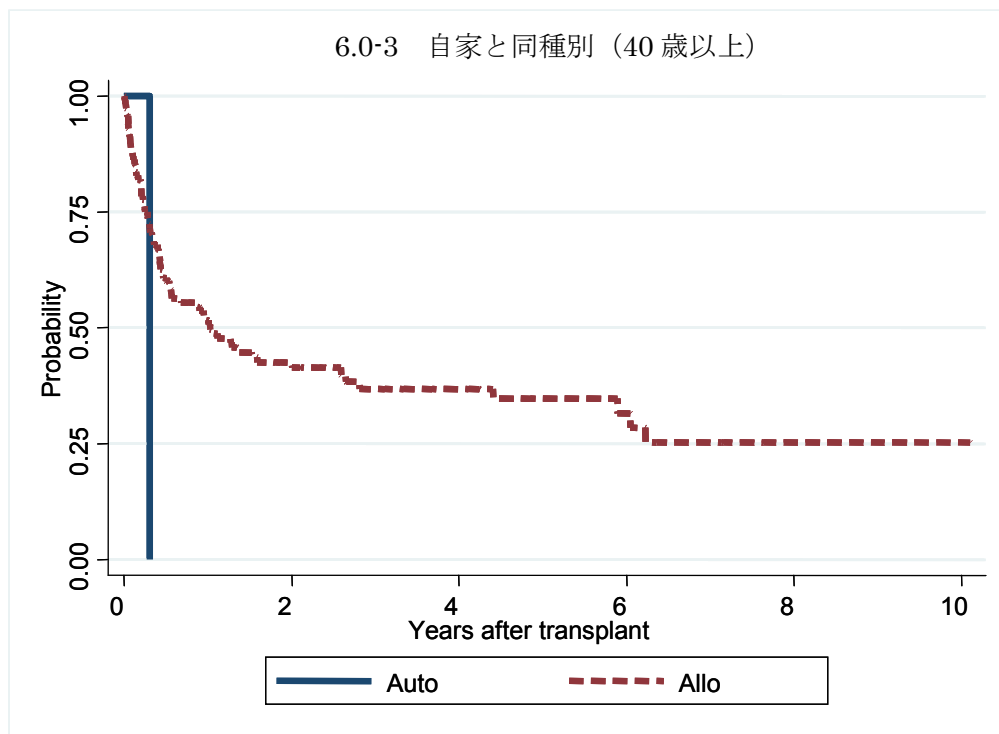
図 6.0 移植種類別



対象症例	症例数	移植後 1年			移植後 5年		
		生存率	95%信頼区間	観察症例数	生存率	95%信頼区間	観察症例数
① Auto	2	50.0%	0.6-91.0%	2	.	.	.
② Allo	178	52.4%	44.5-59.7%	81	36.6%	28.6-44.6%	29



対象症例	症例数	移植後 1年			移植後 5年		
		生存率	95%信頼区間	観察症例数	生存率	95%信頼区間	観察症例数
① Auto	1	100.0%	.	1	.	.	.
② Allo	57	54.0%	39.8-66.2%	28	40.3%	26.6-53.7%	16



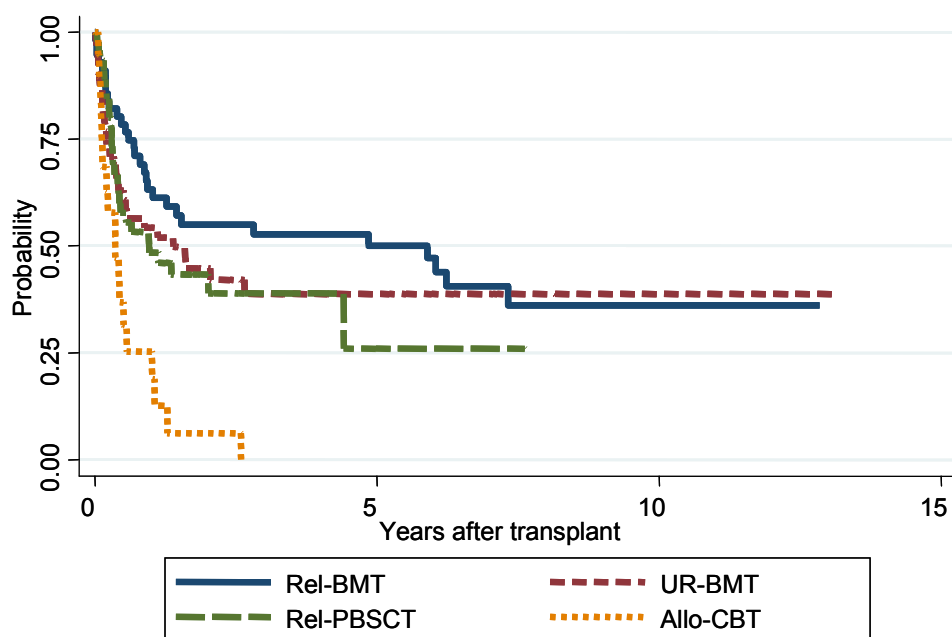
対象症例	症例数	移植後 1年			移植後 5年		
		生存率	95%信頼区間	観察症例数	生存率	95%信頼区間	観察症例数
① Auto	1
② Allo	121	51.6%	42.0-60.4%	54	34.7%	25.0-44.6%	14

図 6.1 自家移植

※症例数極めて少ないため、省略。

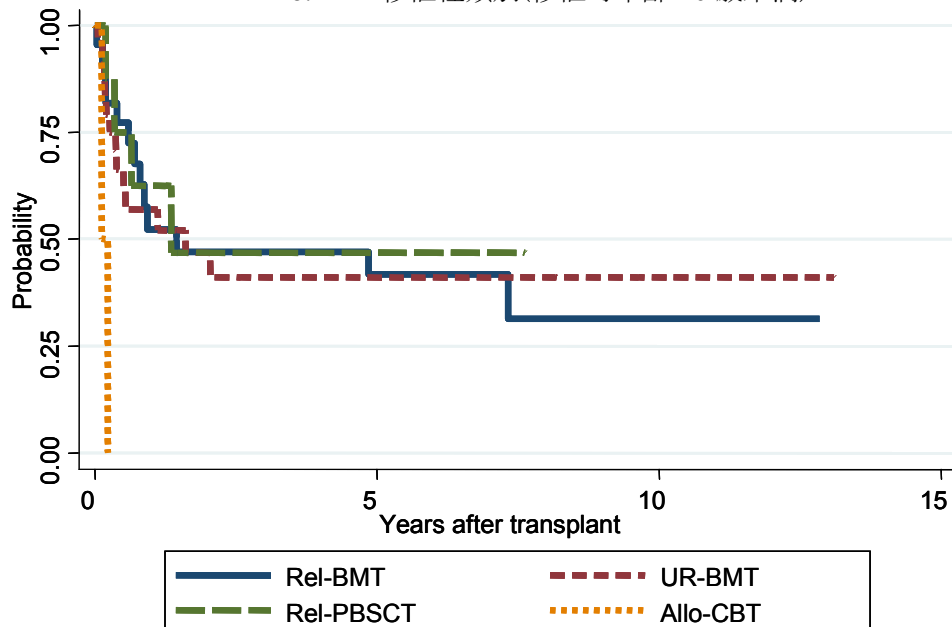
図 6.2 同種造血幹細胞移植

6.2-1 移植種別(Rel-BMT, UR-BMT, Rel-PBSCT, Allo-CBT)



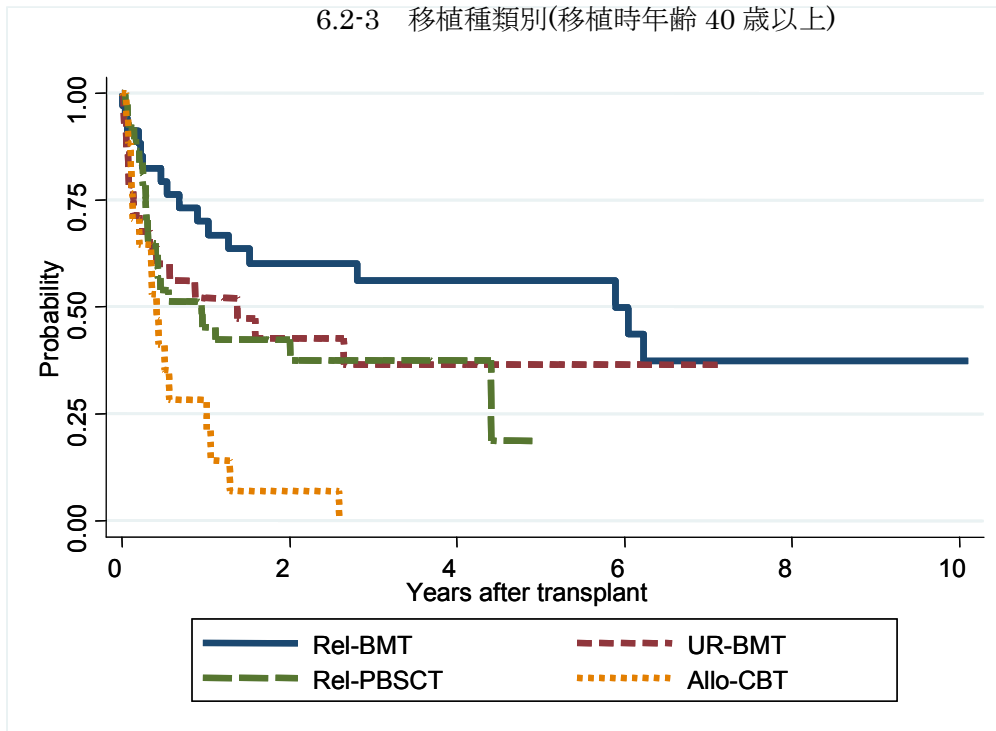
対象症例	症例数	移植後 1年			移植後 5年		
		生存率	95%信頼区間	観察症例数	生存率	95%信頼区間	観察症例数
① Rel-BMT	58	63.2%	48.9-74.5%	33	50.1%	35.6-63.0%	19
② UR BMT	52	54.3%	39.5-66.9%	25	38.8%	24.5-52.9%	10
③ Rel-PBSCT	48	48.5%	33.3-62.1%	21	26.0%	7.3-50.0%	2
④ Allo-CBT	20	25.3%	8.6-46.2%	5	.	.	.

6.2-2 移植種別(移植時年齢 40 歳未満)



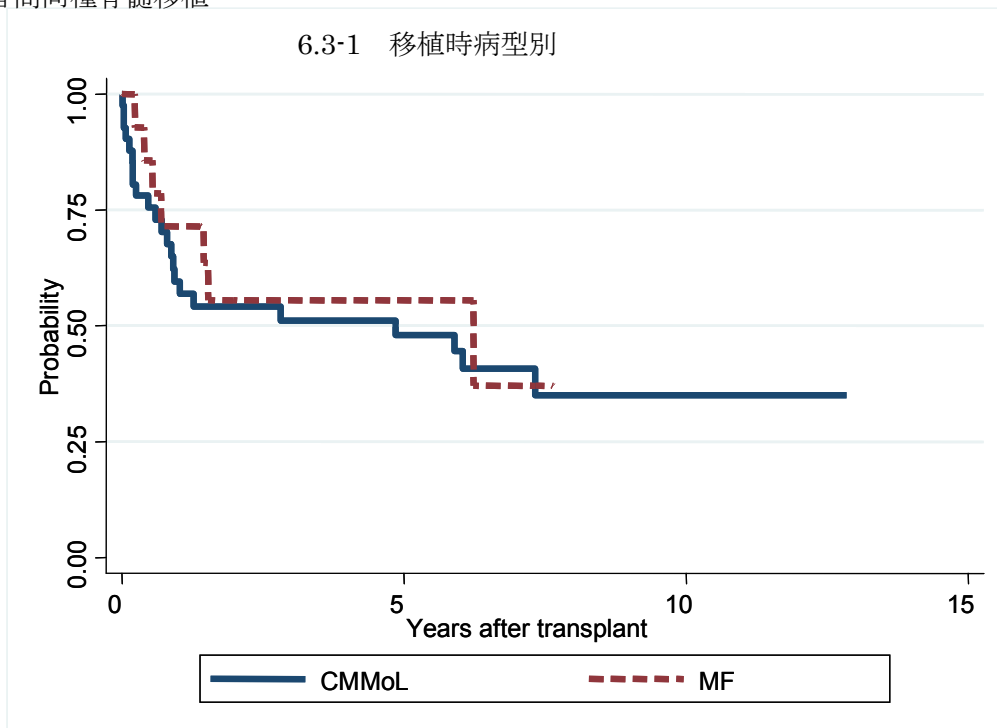
対象症例	症例数	移植後 1年			移植後 5年		
		生存	95%信頼区間	観察症例数	生存	95%信頼区間	観察症例数
① Rel-BMT	23	52.3%	29.4-71.0%	11	41.9%	20.7-61.8%	9
② UR BMT	24	56.9%	34.6-74.2%	13	41.1%	20.4-60.8%	7
③ Rel-PBSCT	8	62.5%	22.9-86.1%	6	46.9%	12.0-76.3%	2
④ Allo-CBT	2

6.2-3 移植種別(移植時年齢 40 歳以上)

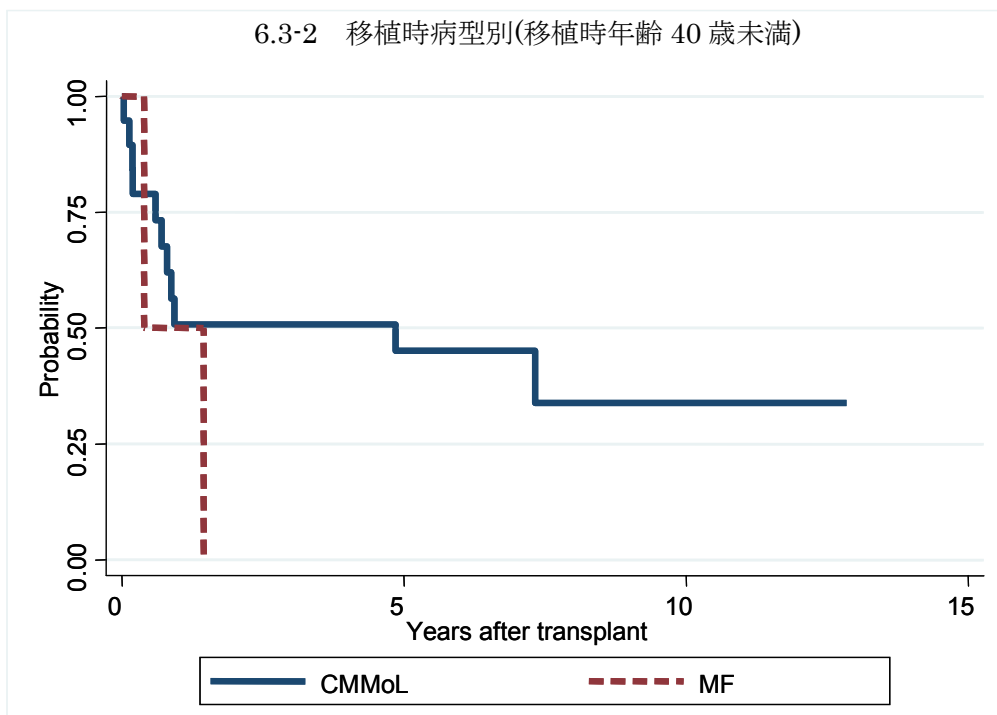


対象症例	症例数	移植後 1年			移植後 5年		
		生存率	95%信頼区間	観察症例数	生存率	95%信頼区間	観察症例数
① Rel-BMT	35	70.0%	51.4-82.6%	23	56.1%	37.0-71.4%	11
② UR BMT	28	52.1%	32.0-68.9%	13	36.6%	17.6-55.8%	4
③ Rel-PBSCT	40	45.3%	28.8-60.5%	16	.	.	.
④ Allo-CBT	18	28.2%	9.6-50.5%	5	.	.	.

図 6.3 血縁者間同種骨髄移植

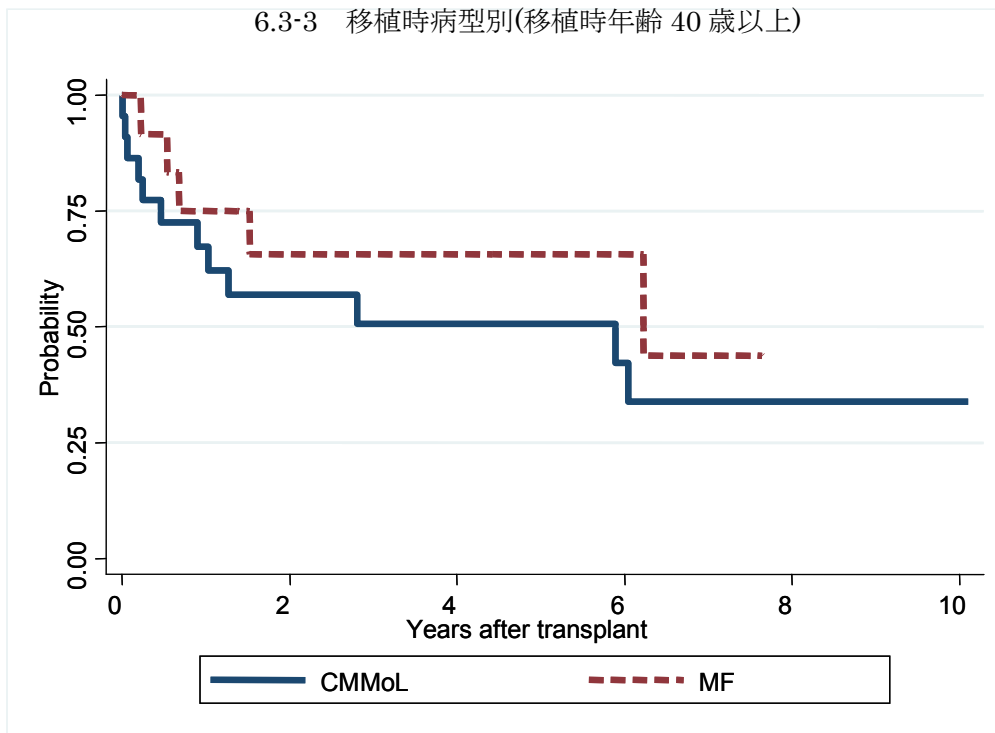


対象症例	症例数	移植後 1年			移植後 5年		
		生存率	95%信頼区間	観察症例数	生存率	95%信頼区間	観察症例数
① CMMoL	41	59.5%	42.6-73.0%	23	47.9%	31.3-62.8%	16
② MF	14	71.4%	40.6-88.2%	11	55.6%	26.4-77.2%	4



対象症例	症例数	移植後 1年			移植後 5年		
		生存率	95%信頼区間	観察症例数	生存率	95%信頼区間	観察症例数
① CMMoL	19	50.8%	26.6-70.7%	10	45.1%	22.1-65.7%	9
② MF	2	50.0%	0.6-91.0%	2	.	.	.

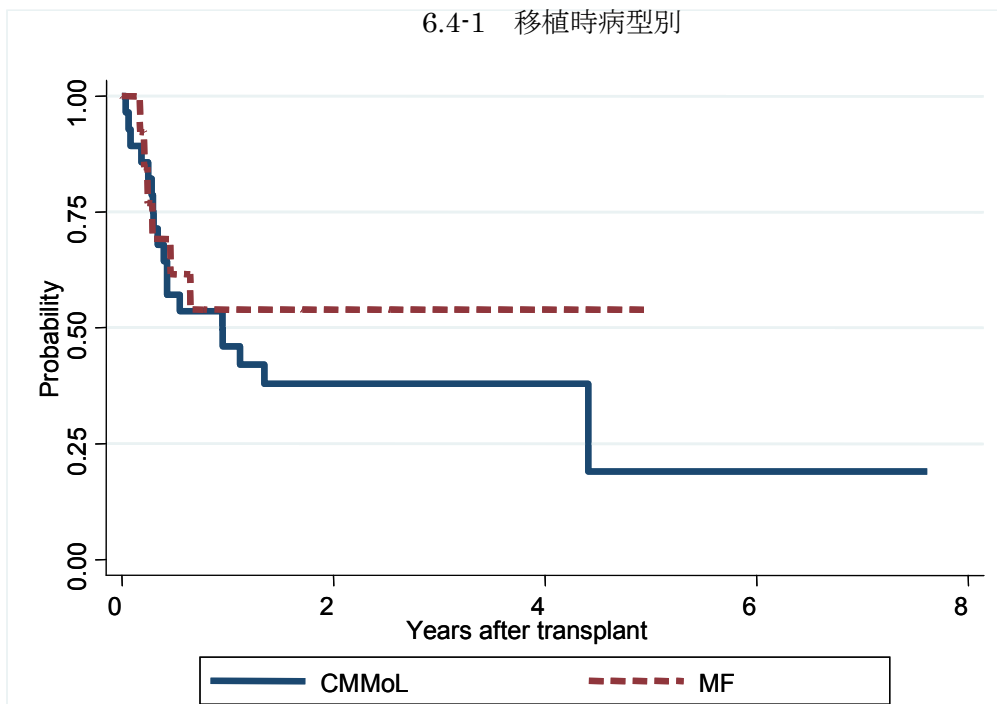
6.3-3 移植時病型別(移植時年齢 40 歳以上)



対象症例	症例数	移植後 1年			移植後 5年		
		生存率	95%信頼区間	観察症例数	生存率	95%信頼区間	観察症例数
① CMMoL	22	67.3%	43.2-82.9%	14	50.6%	27.2-70.1%	8
② MF	12	75.0%	40.8-91.2%	10	65.6%	32.0-85.6%	4

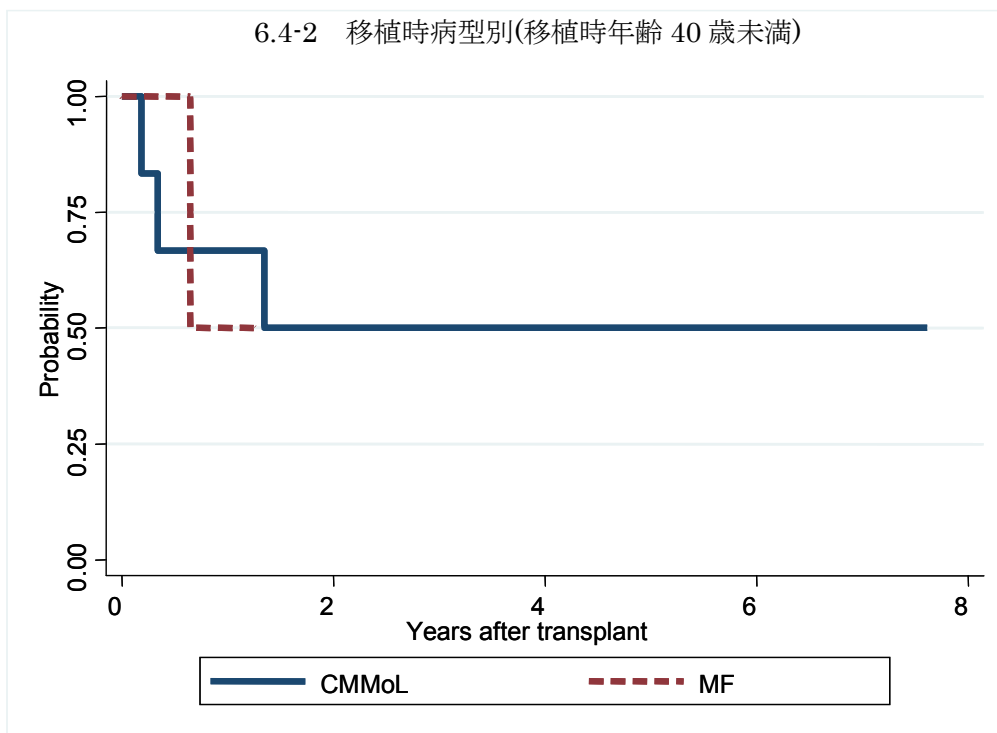
図 6.4 血縁者間同種末梢血移植

6.4-1 移植時病型別



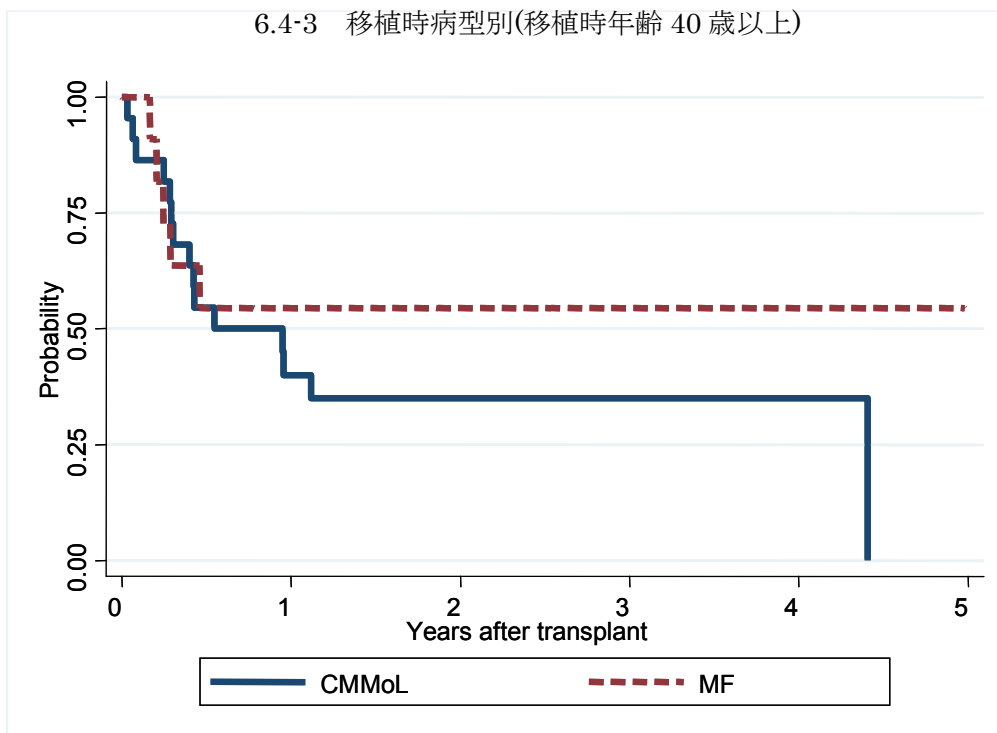
対象症例	症例数	移植後 1年			移植後 5年		
		生存率	95%信頼区間	観察症例数	生存率	95%信頼区間	観察症例数
① CMMoL	29	45.9%	27.0-63.0%	13	18.9%	1.8-50.3%	2
② MF	14	53.9%	24.8-76.0%	7	.	.	.

6.4-2 移植時病型別(移植時年齢 40 歳未満)



対象症例	症例数	移植後 1年			移植後 5年		
		生存率	95%信頼区間	観察症例数	生存率	95%信頼区間	観察症例数
① CMMoL	6	66.7%	19.5-90.4%	5	50.0%	11.1-80.4%	2
② MF	2	50.0%	0.6-91.0%	2	.	.	.

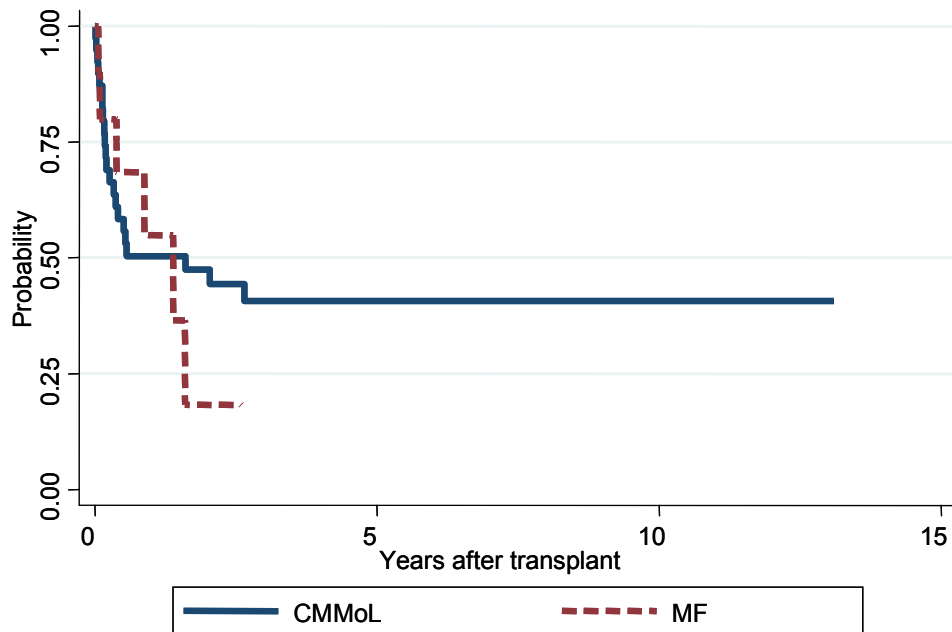
6.4-3 移植時病型別(移植時年齢 40 歳以上)



対象症例	症例数	移植後 1年			移植後 5年		
		生存率	95%信頼区間	観察症例数	生存率	95%信頼区間	観察症例数
① CMMoL	23	40.0%	19.9-59.5%	9	.	.	.
② MF	12	54.6%	22.9-78.0%	6	.	.	.

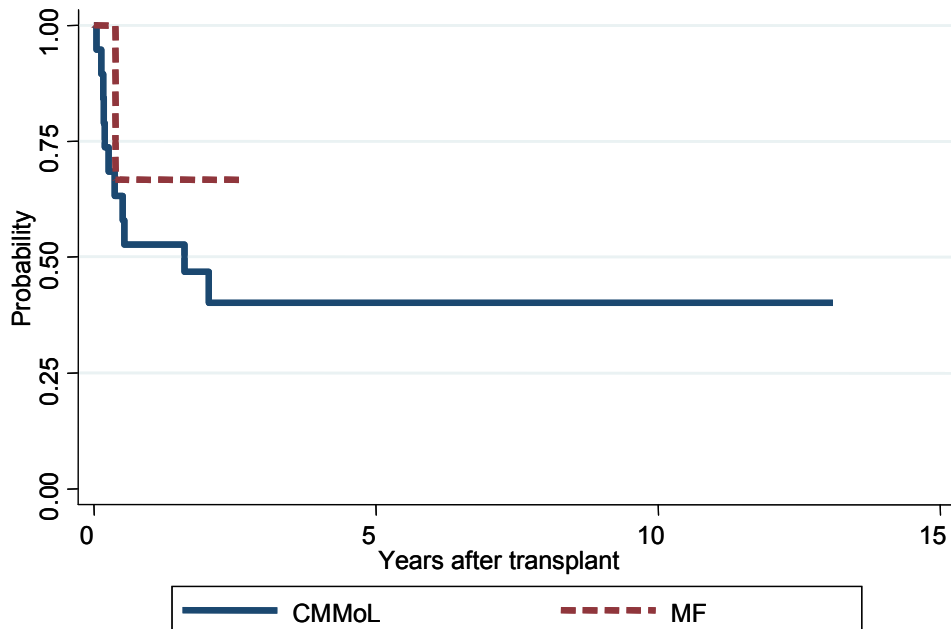
図 6.5 非血縁者間同種骨髄移植

6.5-1 移植時病型別



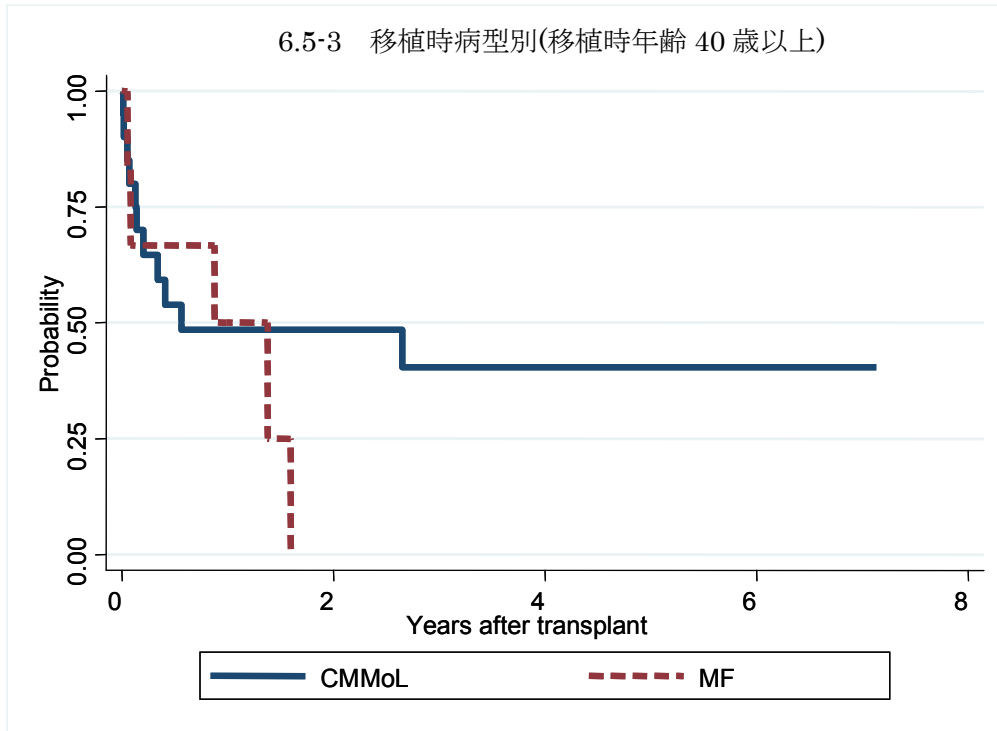
対象症例	症例数	移植後 1年			移植後 5年		
		生存率	95%信頼区間	観察症例数	生存率	95%信頼区間	観察症例数
① CMMoL	39	50.3%	33.7-64.8%	20	40.5%	24.5-56.1%	9
② MF	10	54.9%	18.7-80.6%	4	.	.	.

6.5-2 移植時病型別(移植時年齢 40 歳未満)



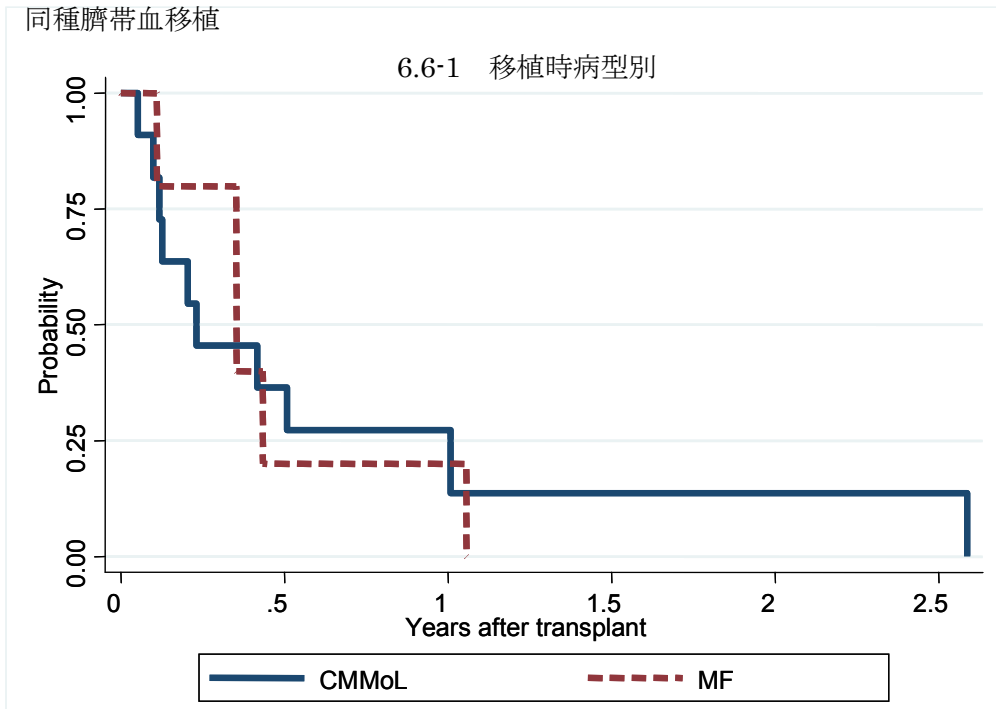
対象症例	症例数	移植後 1年			移植後 5年		
		生存率	95%信頼区間	観察症例数	生存率	95%信頼区間	観察症例数
① CMMoL	19	52.6%	28.7-71.9%	11	40.1%	18.1-61.3%	7
② MF	4	66.7%	5.4-94.5%	2	.	.	.

6.5-3 移植時病型別(移植時年齢 40 歳以上)



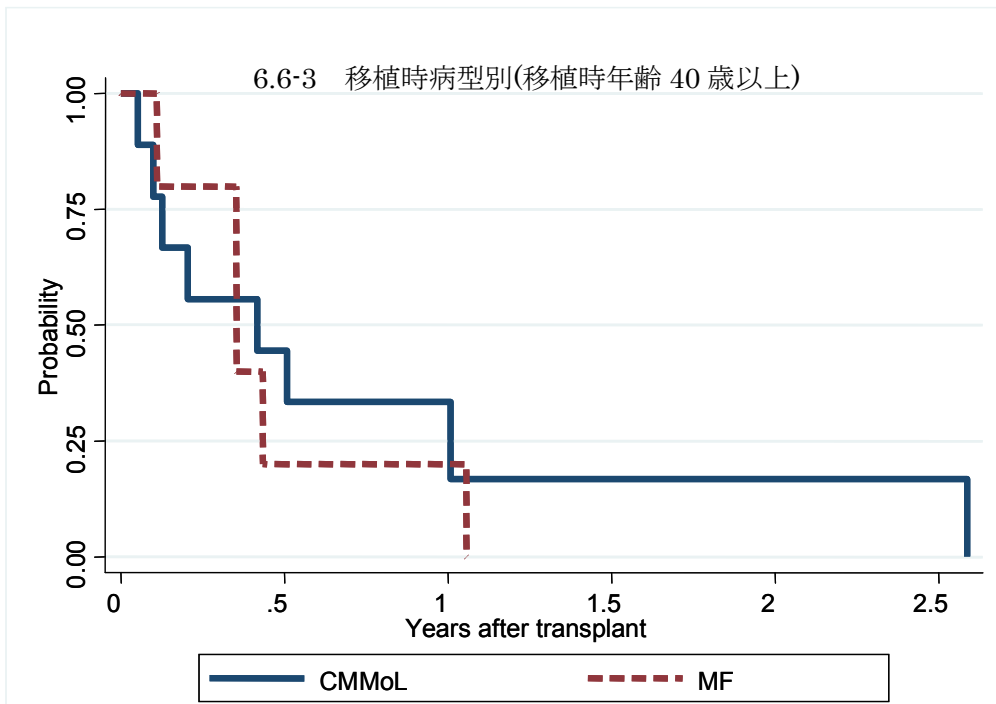
対象症例	症例数	移植後 1年			移植後 5年		
		生存率	95%信頼区間	観察症例数	生存率	95%信頼区間	観察症例数
① CMMoL	20	48.5%	25.4-68.2%	10	40.4%	17.8-62.1%	3
② MF	6	50.0%	11.1-80.4%	3	.	.	.

図 6.6 同種臍帯血移植



対象症例	症例数	移植後 1年			移植後 5年		
		生存率	95%信頼区間	観察症例数	生存率	95%信頼区間	観察症例数
① CMMoL	11	27.3%	6.5-53.9%	3	.	.	.
② MF	5	20.0%	0.8-58.2%	2	.	.	.

6.6-2 移植時病型別(移植時年齢 40 歳未満) ※症例数極めて少ないため、省略。



対象症例	症例数	移植後 1年			移植後 5年		
		生存率	95%信頼区間	観察症例数	生存率	95%信頼区間	観察症例数
① CMMoL	9	33.3%	7.8-62.3%	3	.	.	.
② MF	5	20.0%	0.8-58.2%	2	.	.	.