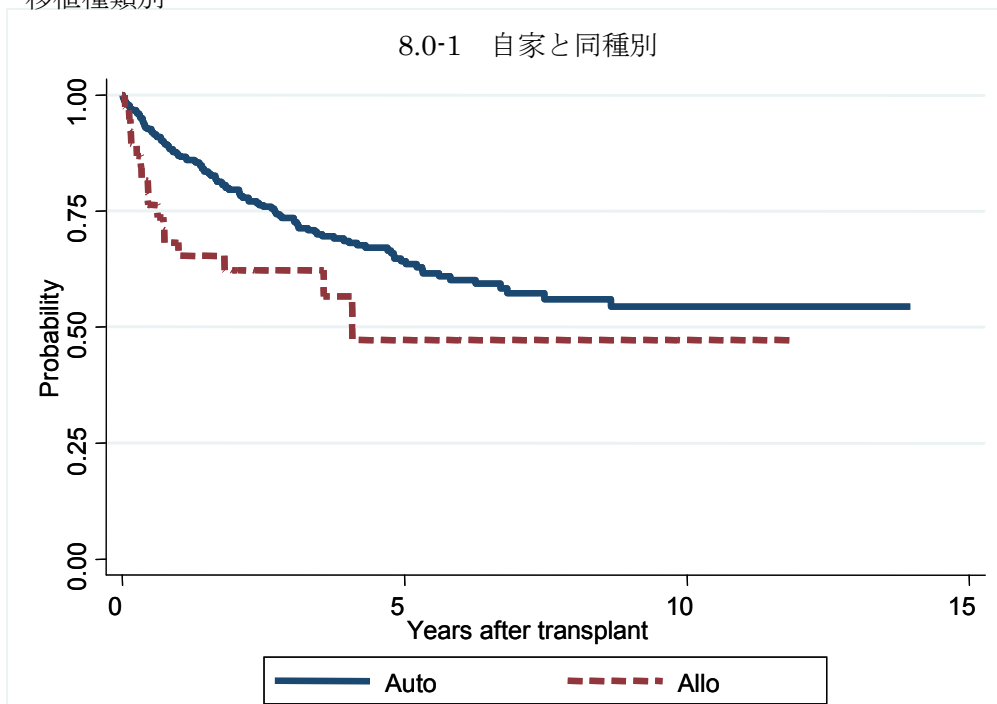
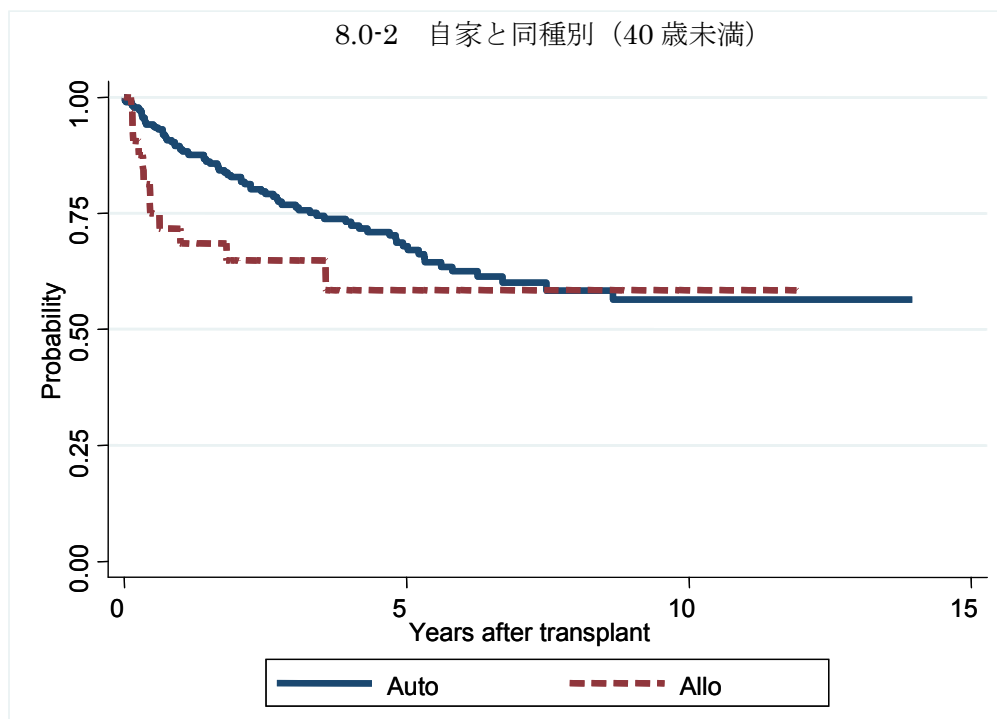


図 8 HL 症例での生存曲線

図 8.0 移植種別別

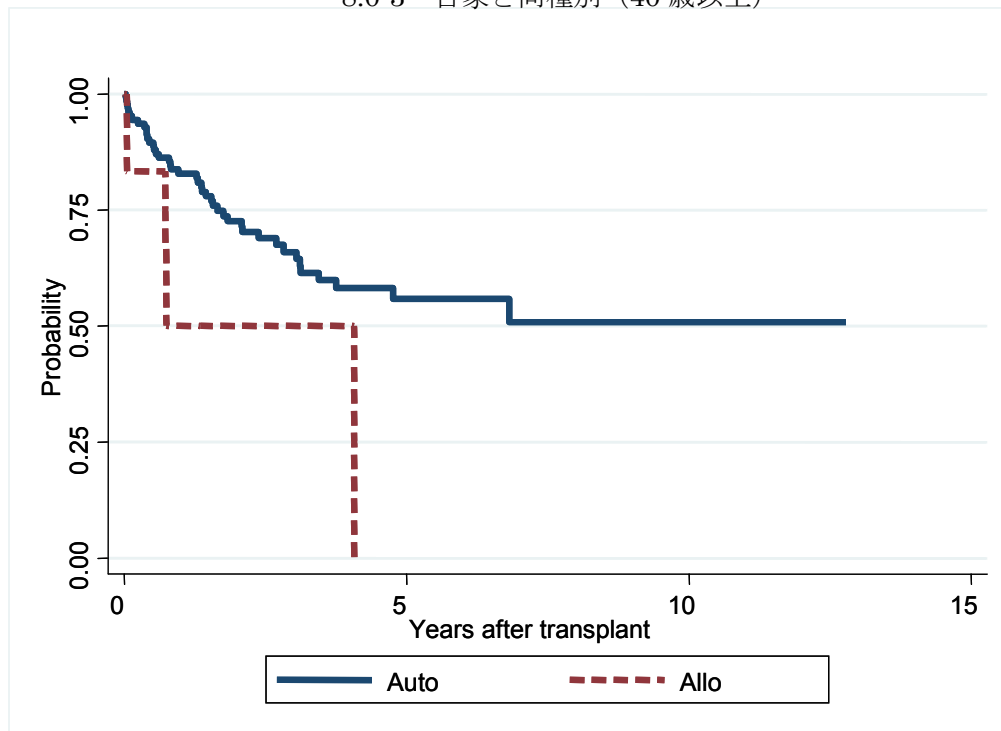


対象症例	症例数	移植後 1年			移植後 5年		
		生存率	95%信頼区間	観察症例数	生存率	95%信頼区間	観察症例数
① Auto	404	86.9%	83.1-89.9%	312	64.2%	58.1-69.6%	109
② Allo	39	65.4%	48.0-78.3%	25	47.2%	24.3-67.1%	6



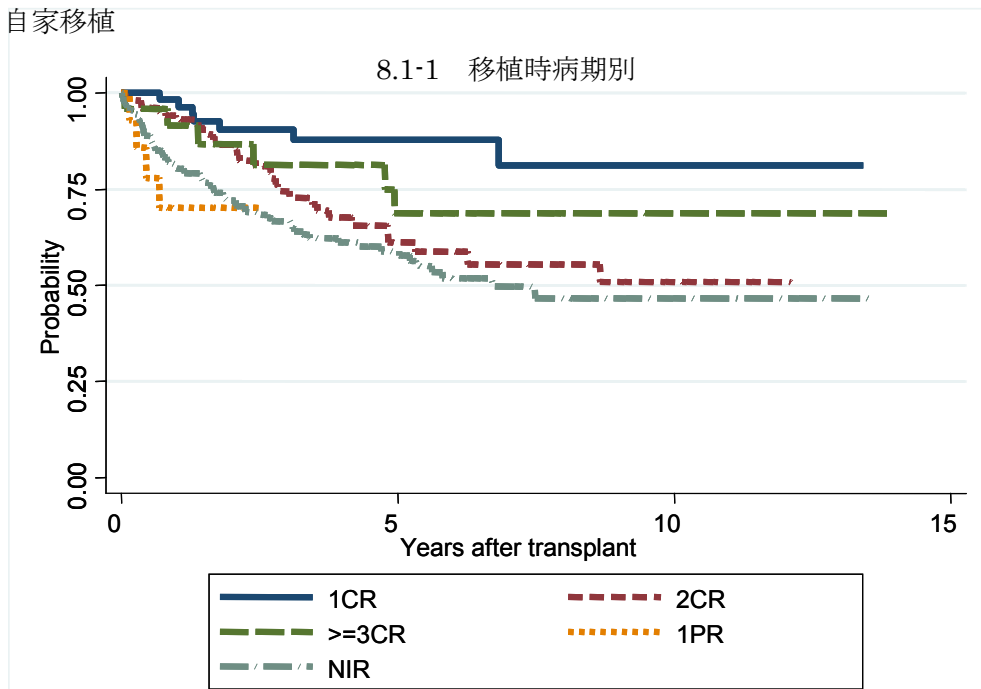
対象症例	症例数	移植後 1年			移植後 5年		
		生存率	95%信頼区間	観察症例数	生存率	95%信頼区間	観察症例数
① Auto	277	88.8%	84.3-92.0%	219	67.9%	60.6-74.1%	87
② Allo	33	68.5%	49.3-81.7%	22	58.4%	36.9-74.8%	6

8.0-3 自家と同種別（40歳以上）

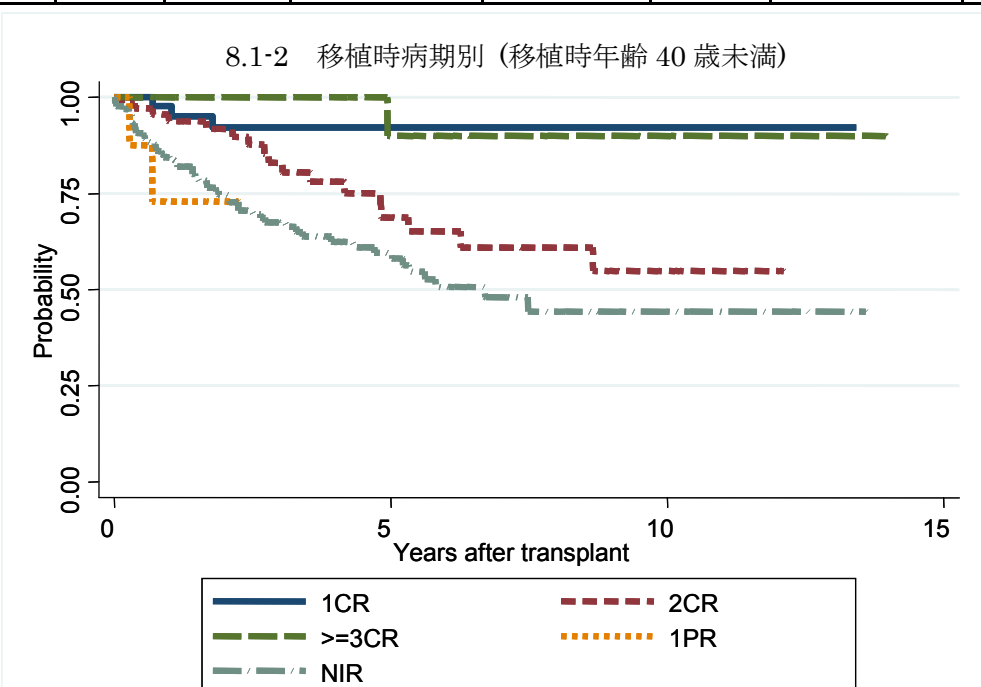


対象症例	症例数	移植後 1年			移植後 5年		
		生存率	95%信頼区間	観察症例数	生存率	95%信頼区間	観察症例数
① Auto	127	82.8%	74.9-88.4%	94	55.9%	44.1-66.0%	23
② Allo	6	50.0%	11.1-80.4%	4	.	.	.

図 8.1 自家移植

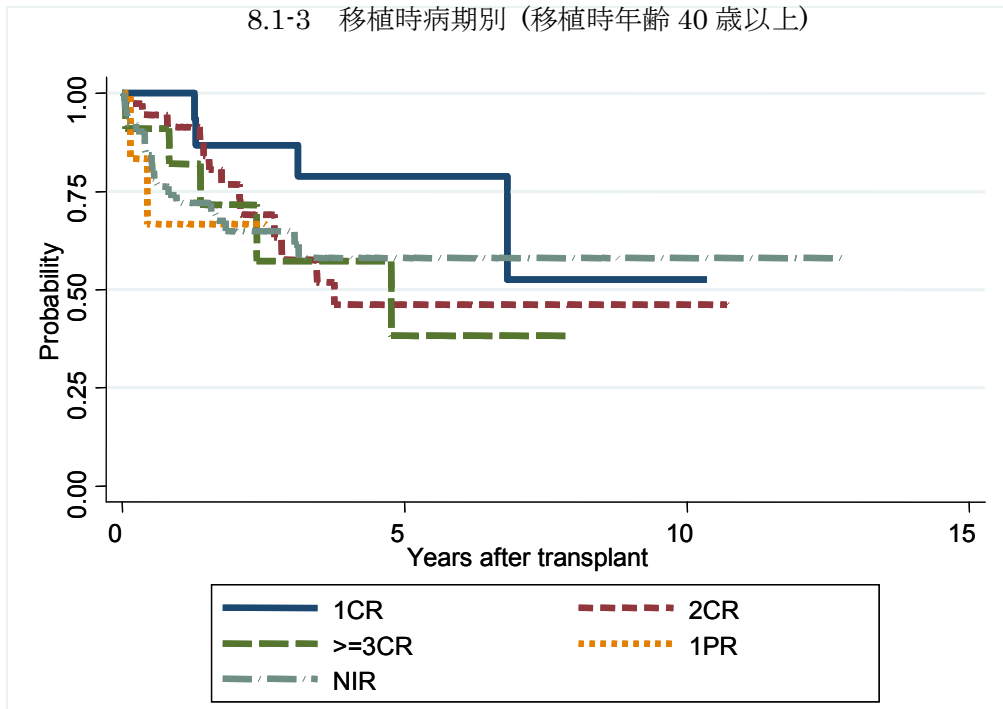


対象症例	症例数	移植後 1年			移植後 5年			
		生存率	95%信頼区間	観察症例数	生存率	95%信頼区間	観察症例数	
①	1CR	59	98.3%	88.2-99.8%	53	87.8%	74.6-94.4%	23
②	2CR	106	93.0%	85.8-96.6%	84	61.2%	47.8-72.1%	27
③	>=3CR	24	91.5%	70.0-97.8%	22	68.8%	42.4-84.9%	12
④	1PR	14	70.1%	38.5-87.7%	7	.	.	.
⑤	NIR	183	80.3%	73.7-85.5%	136	58.9%	50.1-66.6%	50



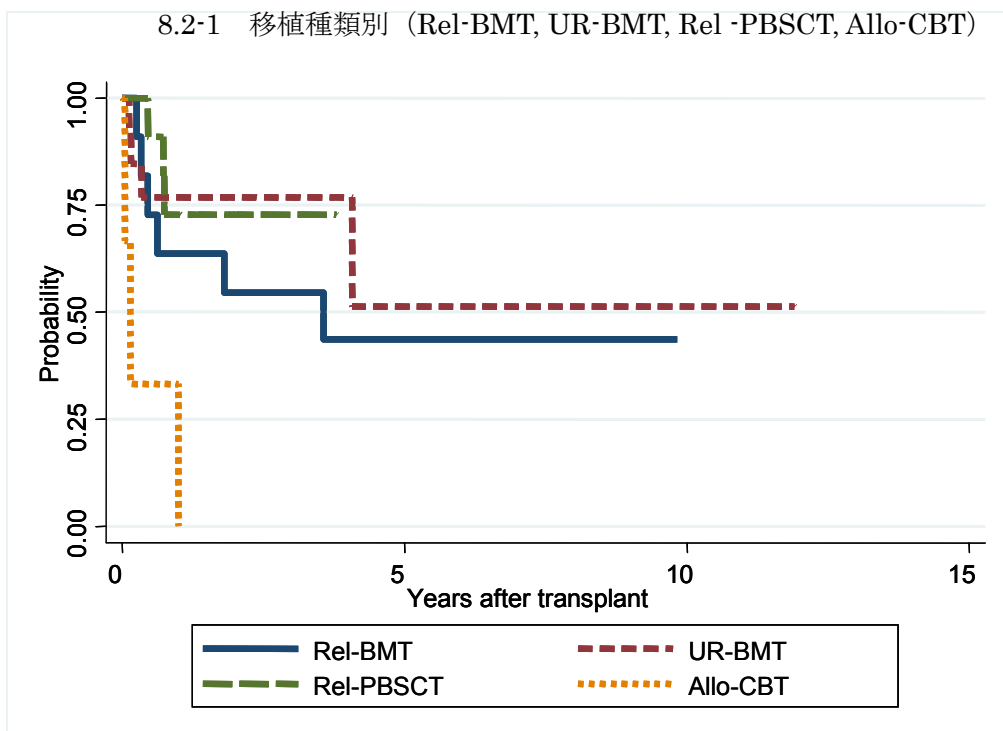
対象症例	症例数	移植後 1年			移植後 5年			
		生存率	95%信頼区間	観察症例数	生存率	95%信頼区間	観察症例数	
①	1CR	44	97.6%	84.3-99.7%	38	92.1%	77.4-97.4%	18
②	2CR	68	93.8%	84.4-97.6%	56	68.8%	52.1-80.7%	22
③	>=3CR	13	100.0%	.	13	90.0%	47.3-98.5%	10
④	1PR	8	72.9%	27.6-92.5%	4	.	.	.
⑤	NIR	132	83.6%	75.9-89.0%	102	59.6%	49.2-68.5%	40

8.1-3 移植時病期別 (移植時年齢 40 歳以上)



対象症例	症例数	移植後 1年			移植後 5年			
		生存率	95%信頼区間	観察症例数	生存率	95%信頼区間	観察症例数	
①	1CR	15	100.0%	.	15	78.8%	47.3-92.7%	6
②	2CR	38	91.4%	75.7-97.2%	29	46.1%	24.1-65.5%	6
③	>=3CR	11	81.8%	44.7-95.1%	10	38.2%	6.8-70.9%	3
④	1PR	6	66.7%	19.5-90.4%	4	.	.	.
⑤	NIR	51	71.9%	57.2-82.3%	35	58.1%	41.7-71.4%	11

図 8.2 同種造血幹細胞移植



対象症例	症例数	移植後 1年			移植後 5年		
		生存率	95%信頼区間	観察症例数	生存率	95%信頼区間	観察症例数
① Rel-BMT	11	63.6%	29.7-84.5%	8	43.6%	14.7-69.9%	4
② UR BMT	13	76.9%	44.2-91.9%	10	51.3%	9.1-83.0%	3
③ Rel-PBSCT	12	72.7%	37.1-90.3%	9	.	.	.
④ Allo-CBT	3