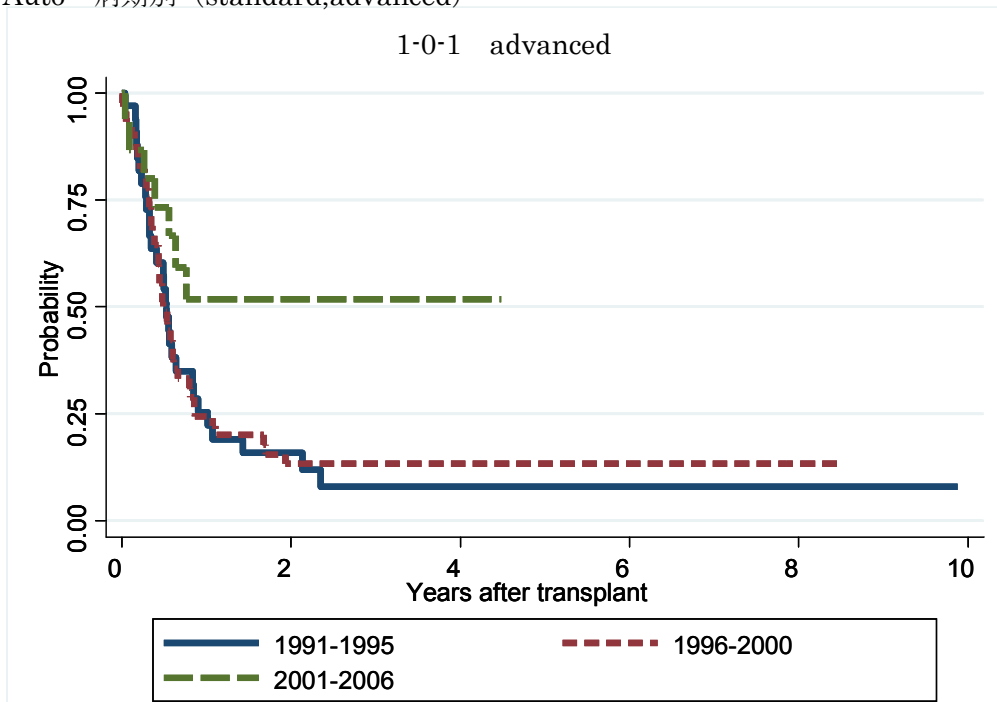
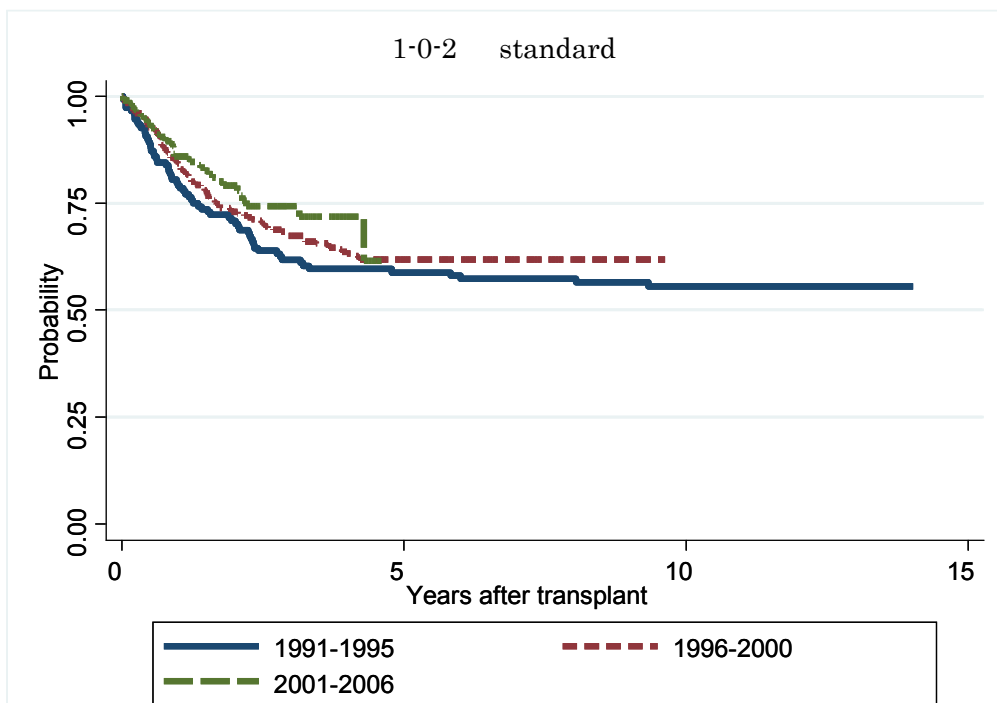


図 1 AML

図 1-0 Auto 病期別 (standard,advanced)

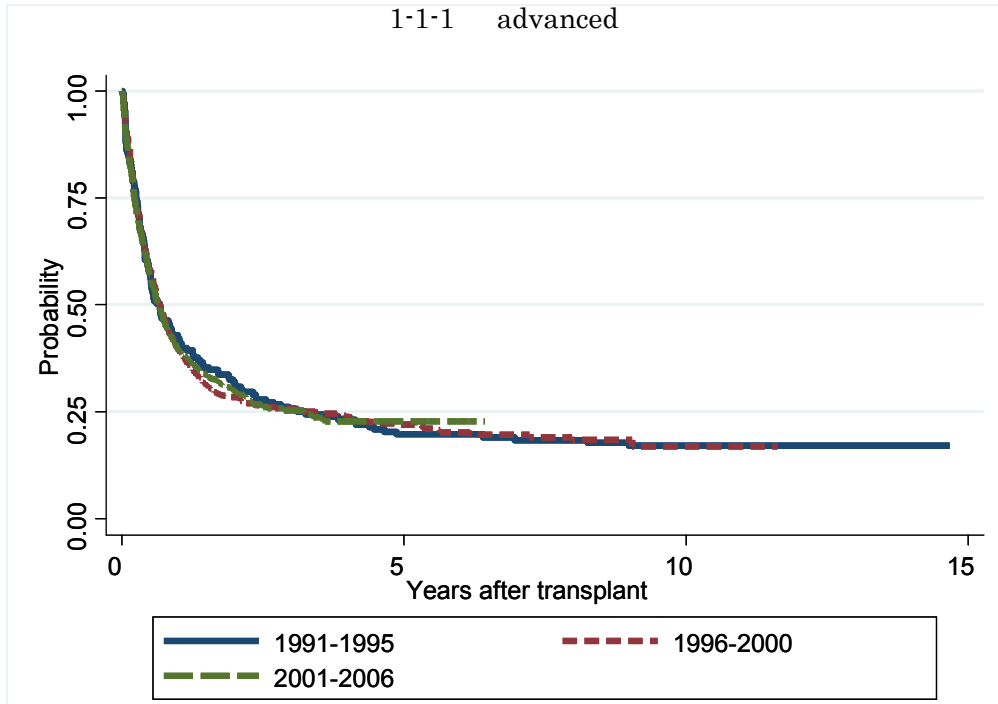


対象症例	症例数	移植後 1年			移植後 5年		
		生存率	95%信頼区間	観察症例数	生存率	95%信頼区間	観察症例数
① 1991-1995	33	25.5%	12.1-41.3%	9	8.0%	1.5-21.5%	3
② 1996-2000	46	24.4%	13.2-37.6%	12	13.3%	5.4-24.9%	7
③ 2001-2006	15	51.9%	24.5-73.6%	8	.	.	.

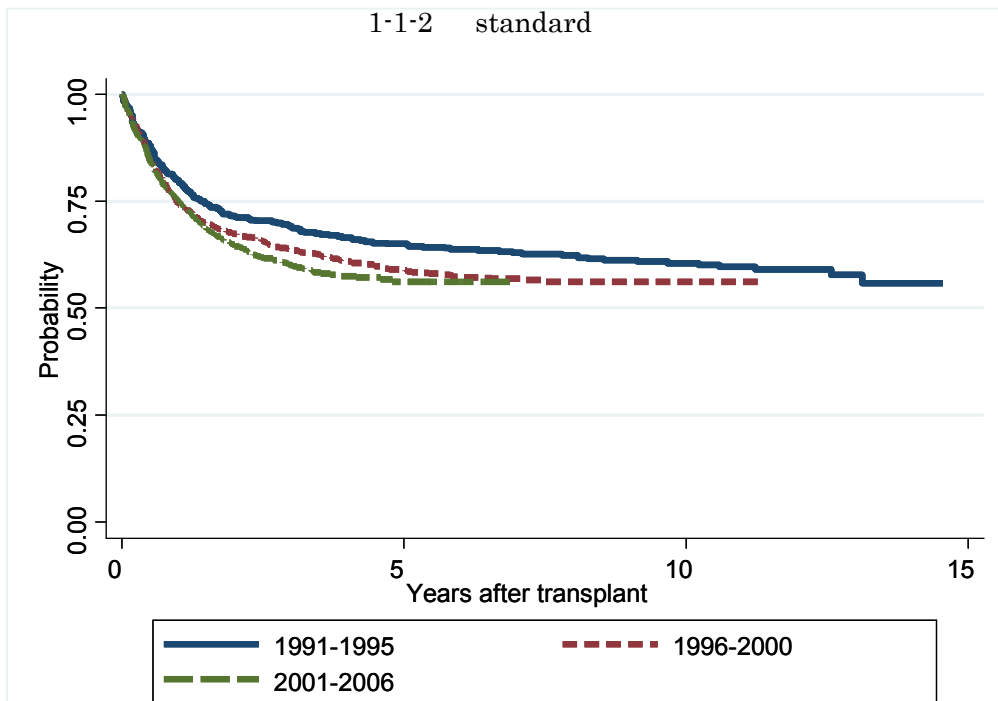


対象症例	症例数	移植後 1年			移植後 5年		
		生存率	95%信頼区間	観察症例数	生存率	95%信頼区間	観察症例数
① 1991-1995	153	79.2%	71.7-84.9%	118	58.9%	50.4-66.4%	79
② 1996-2000	256	84.5%	79.3-88.4%	211	61.8%	55.2-67.6%	109
③ 2001-2006	193	86.0%	80.1-90.2%	138	.	.	.

図 1-1 Allo 病期別 (standard,advanced)

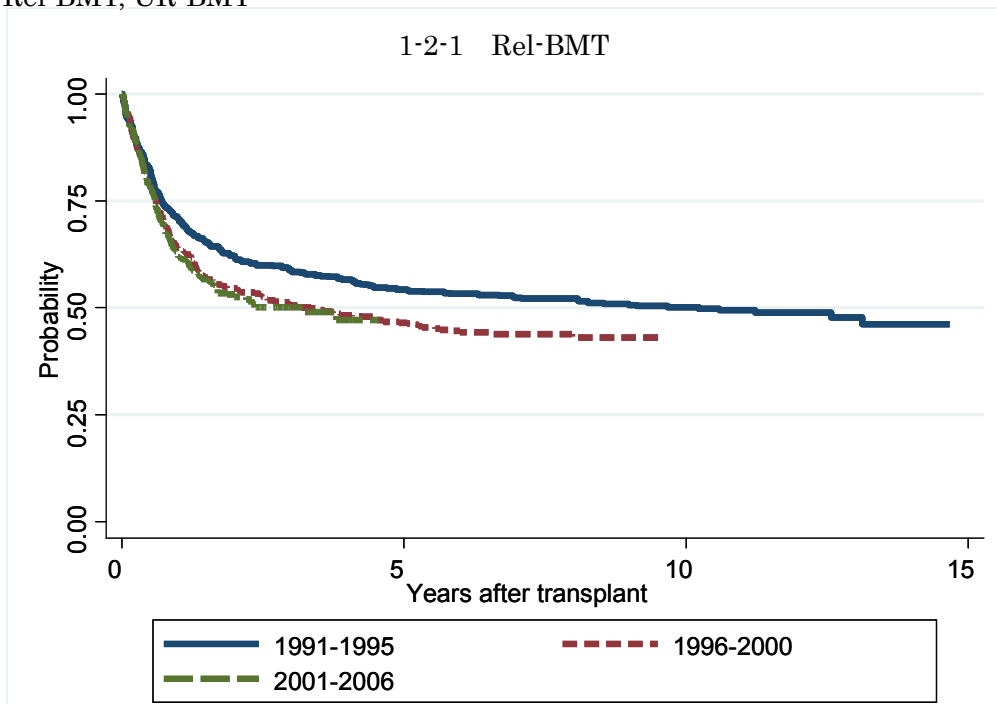


対象症例	症例数	移植後 1年			移植後 5年		
		生存率	95%信頼区間	観察症例数	生存率	95%信頼区間	観察症例数
① 1991-1995	176	42.3%	34.9-49.5%	75	19.7%	14.2-26.0%	34
② 1996-2000	486	39.5%	35.2-43.9%	189	22.1%	18.5-26.0%	94
③ 2001-2006	1392	39.8%	37.1-42.4%	457	22.7%	19.7-25.9%	26

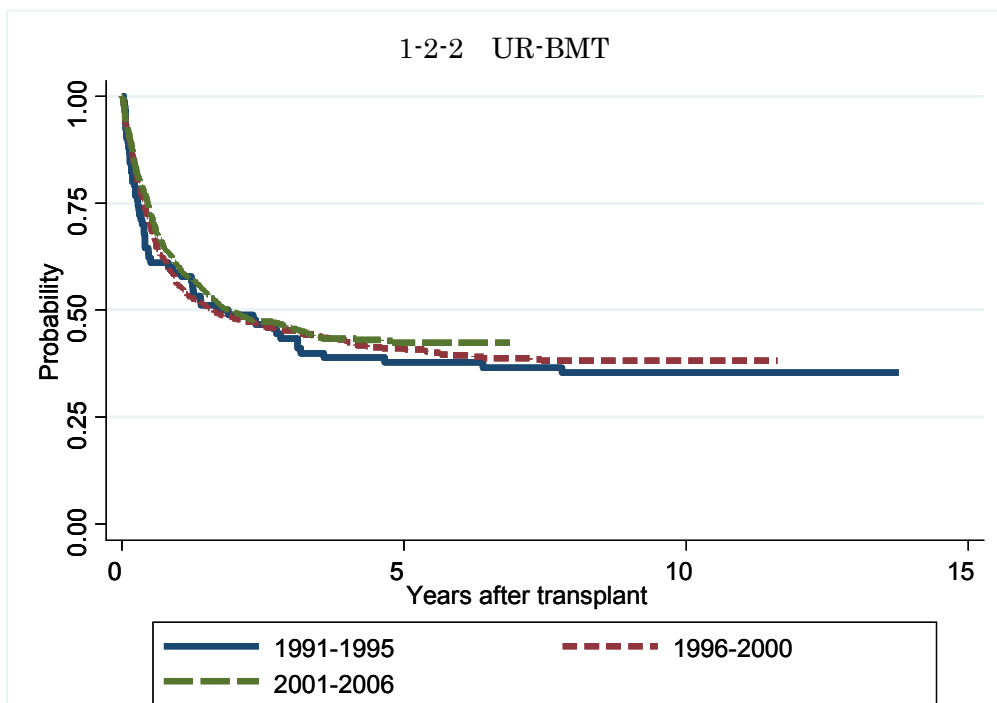


対象症例	症例数	移植後 1年			移植後 5年		
		生存率	95%信頼区間	観察症例数	生存率	95%信頼区間	観察症例数
① 1991-1995	426	79.7%	75.6-83.2%	339	65.0%	60.3-69.4%	259
② 1996-2000	696	74.2%	70.8-77.3%	509	59.0%	55.1-62.6%	343
③ 2001-2006	1620	75.2%	73.0-77.3%	1015	56.1%	52.6-59.5%	74

図 1-2 Rel-BMT, UR-BMT



対象症例	症例数	移植後 1年			移植後 5年		
		生存率	95%信頼区間	観察症例数	生存率	95%信頼区間	観察症例数
① 1991-1995	514	70.7%	66.6-74.4%	363	54.3%	49.9-58.6%	261
② 1996-2000	512	64.0%	59.7-68.0%	322	46.5%	42.1-50.9%	198
③ 2001-2006	528	62.1%	57.6-66.2%	268	.	.	.



対象症例	症例数	移植後 1年			移植後 5年		
		生存率	95%信頼区間	観察症例数	生存率	95%信頼区間	観察症例数
① 1991-1995	91	58.9%	48.0-68.2%	54	37.8%	27.8-47.6%	34
② 1996-2000	522	55.9%	51.5-60.0%	290	40.9%	36.7-45.2%	201
③ 2001-2006	1317	60.5%	57.7-63.1%	691	42.4%	39.2-45.6%	102