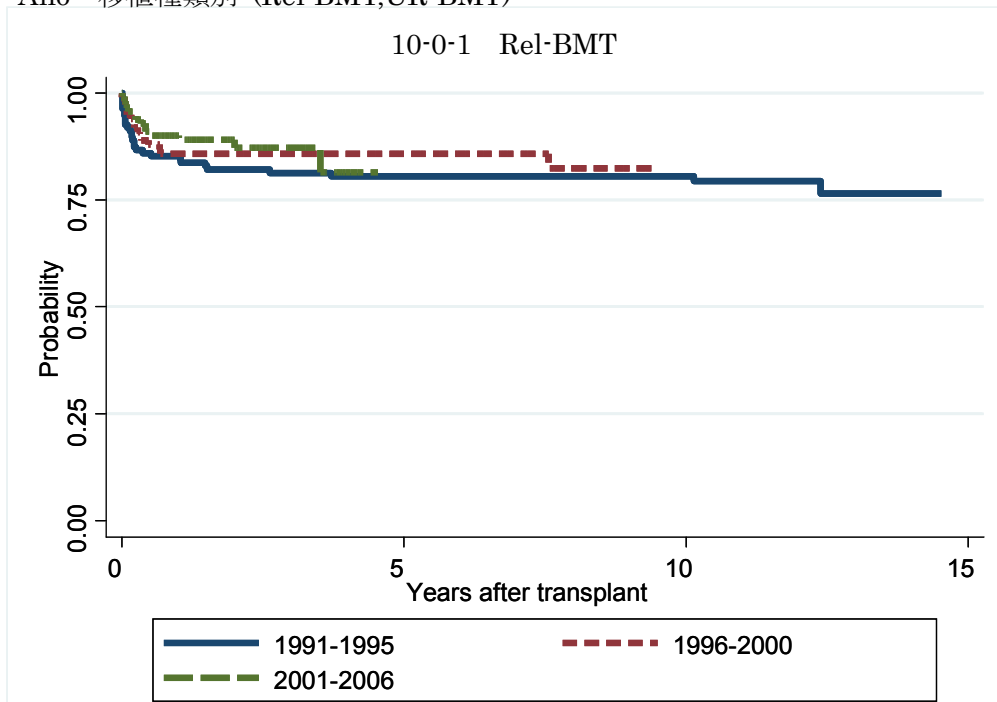
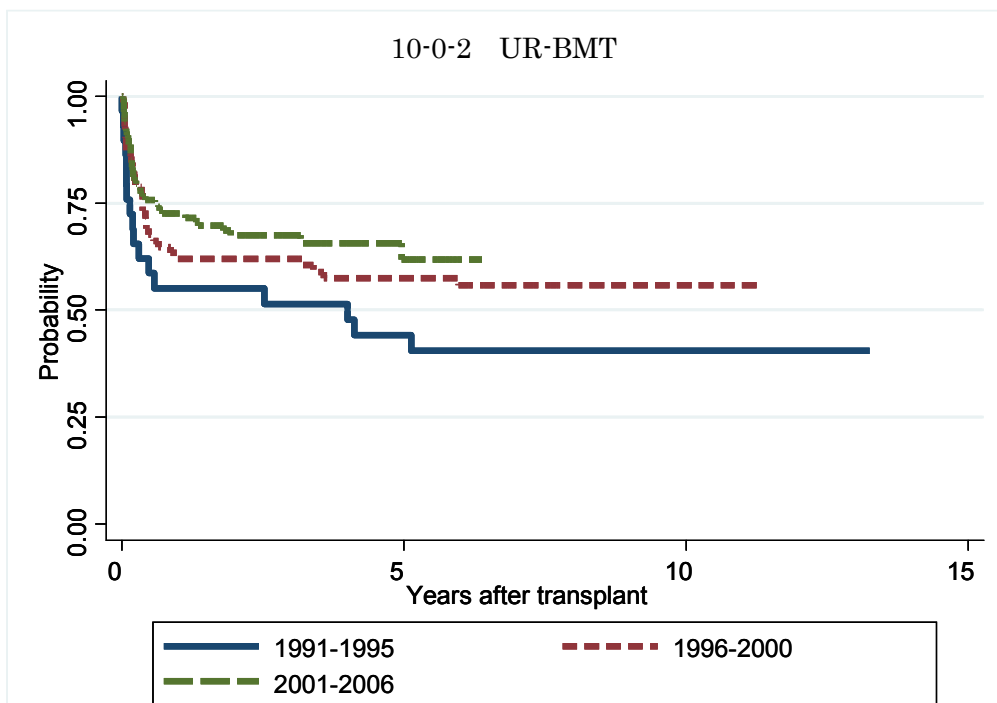


図 10 AA

図 10-0 Allo 移植種別 (Rel-BMT,UR-BMT)



対象症例	症例数	移植後 1年			移植後 5年		
		生存率	95%信頼区間	観察症例数	生存率	95%信頼区間	観察症例数
① 1991-1995	135	85.2%	78.0-90.2%	114	80.5%	72.7-86.3%	99
② 1996-2000	100	85.8%	77.3-91.4%	85	85.8%	77.3-91.4%	65
③ 2001-2006	116	90.1%	82.9-94.4%	85	.	.	.



対象症例	症例数	移植後 1年			移植後 5年		
		生存率	95%信頼区間	観察症例数	生存率	95%信頼区間	観察症例数
① 1991-1995	29	55.2%	35.6-71.0%	17	44.1%	25.7-61.1%	13
② 1996-2000	72	62.0%	49.7-72.1%	45	57.6%	45.2-68.1%	37
③ 2001-2006	134	72.6%	64.1-79.4%	83	61.8%	49.7-71.8%	16