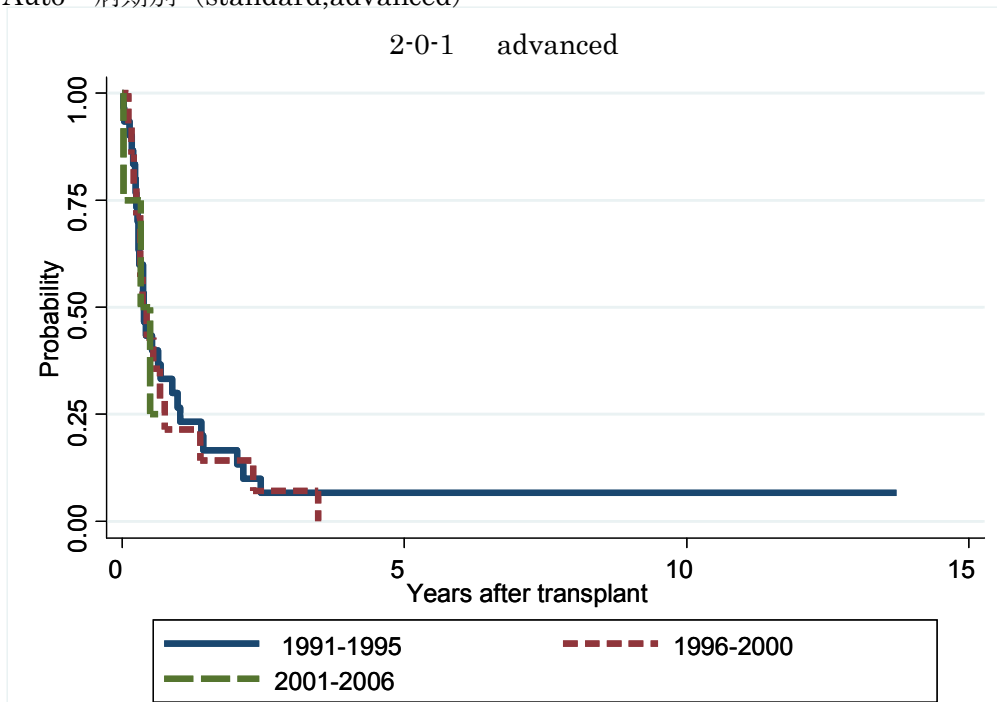
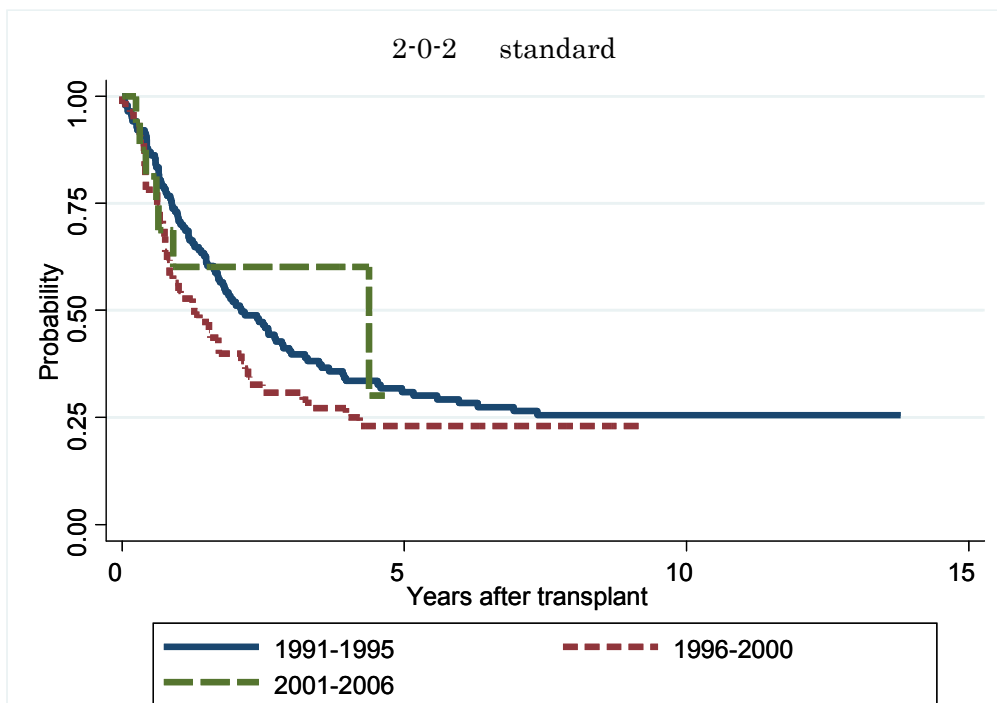


図 2 ALL

図 2-0 Auto 病期別 (standard,advanced)

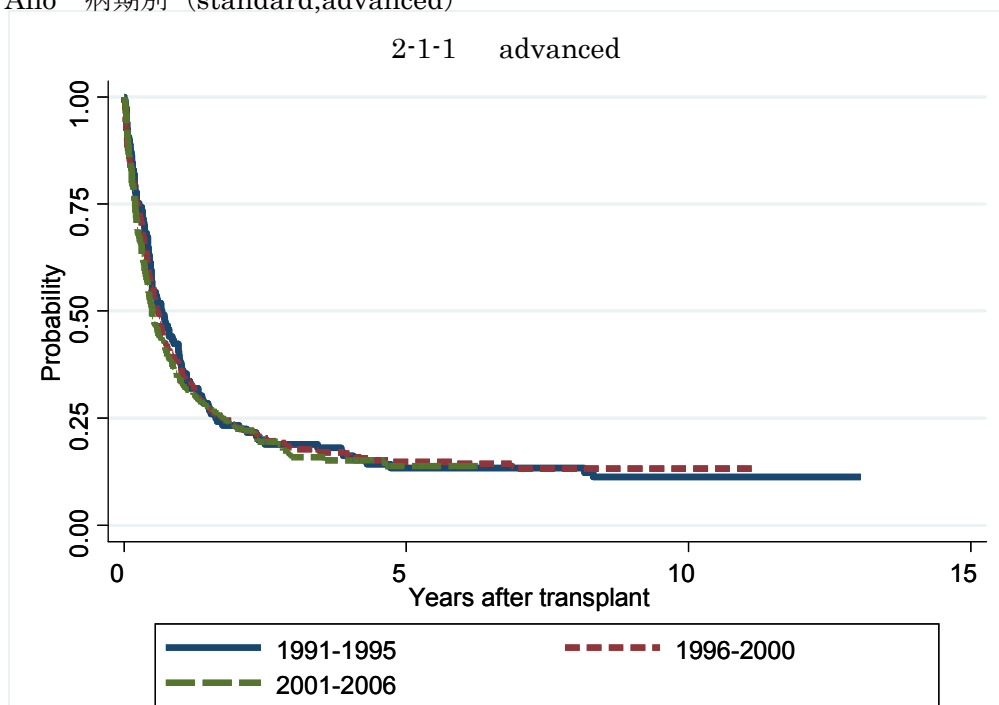


対象症例	症例数	移植後 1年			移植後 5年		
		生存率	95%信頼区間	観察症例数	生存率	95%信頼区間	観察症例数
① 1991-1995	30	26.7%	12.6-43.0%	9	6.7%	1.2-19.2%	3
② 1996-2000	14	21.4%	5.2-44.8%	4	.	.	.
③ 2001-2006	4	.	.	.	.	.	.

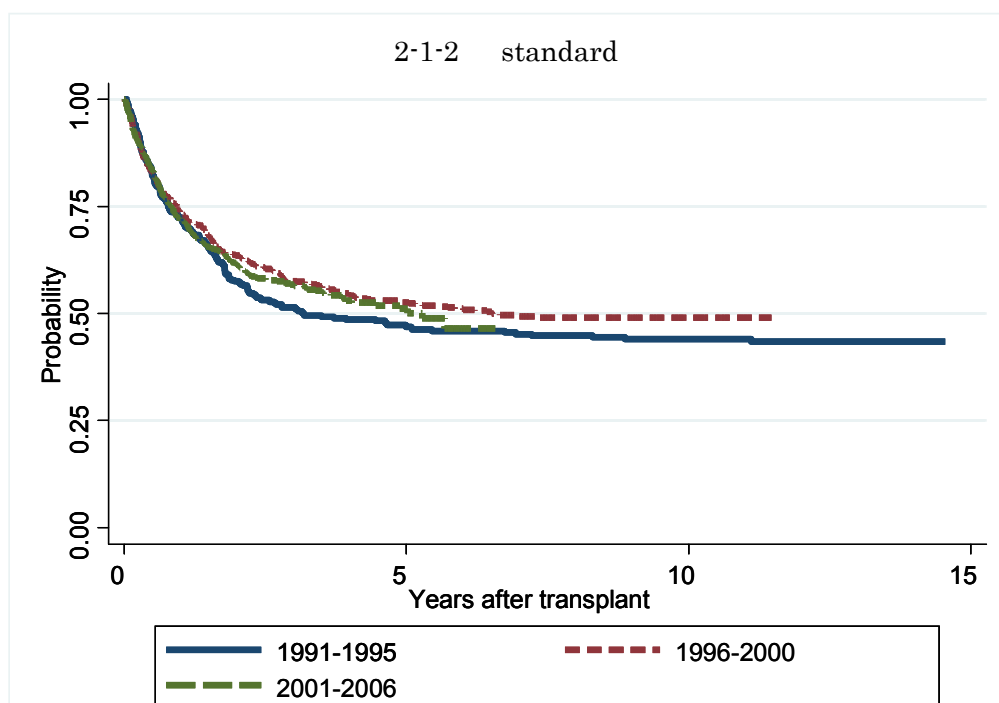


対象症例	症例数	移植後 1年			移植後 5年		
		生存率	95%信頼区間	観察症例数	生存率	95%信頼区間	観察症例数
① 1991-1995	140	71.6%	63.2-78.3%	97	31.0%	23.3-39.0%	38
② 1996-2000	56	54.6%	40.6-66.6%	31	23.0%	12.8-34.9%	9
③ 2001-2006	17	60.2%	31.2-80.1%	7	.	.	.

図 2-1 Allo 病期別 (standard,advanced)

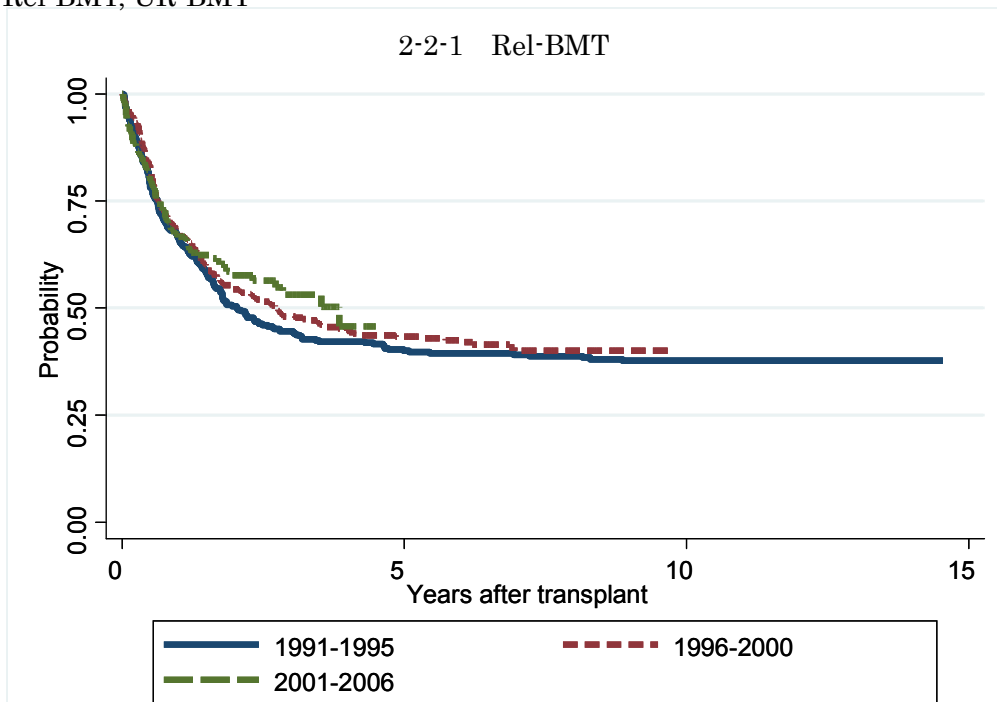


対象症例	症例数	移植後 1年			移植後 5年		
		生存率	95%信頼区間	観察症例数	生存率	95%信頼区間	観察症例数
① 1991-1995	117	38.0%	29.2-46.7%	45	13.3%	7.8-20.3%	15
② 1996-2000	290	37.1%	31.6-42.7%	107	14.8%	11.0-19.3%	37
③ 2001-2006	427	33.3%	28.7-37.9%	126	13.9%	9.6-18.9%	9

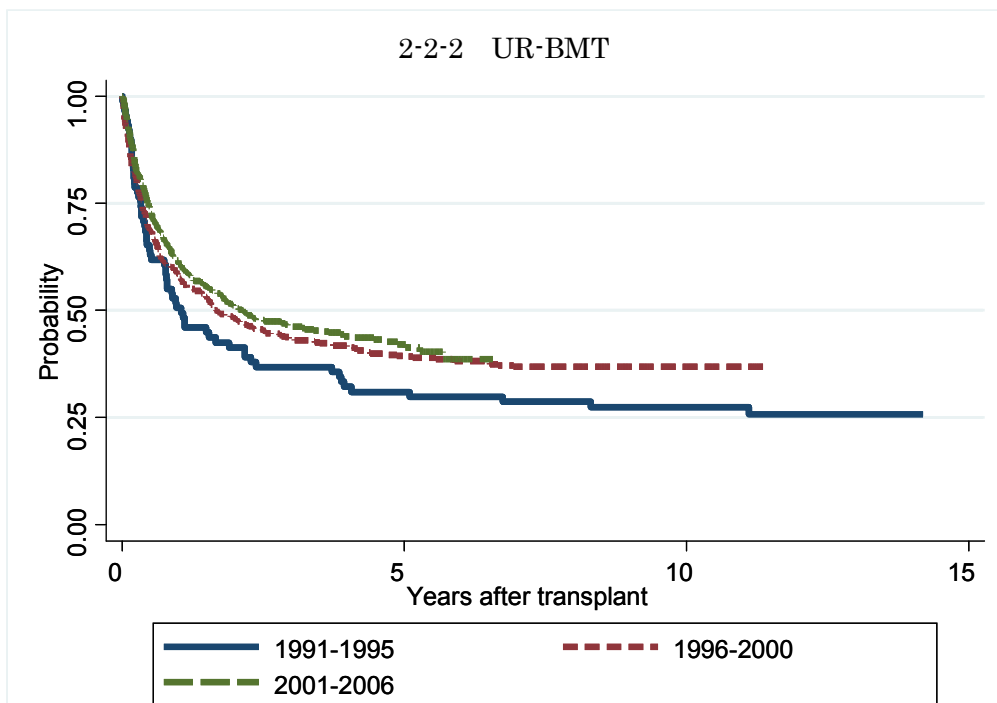


対象症例	症例数	移植後 1年			移植後 5年		
		生存率	95%信頼区間	観察症例数	生存率	95%信頼区間	観察症例数
① 1991-1995	318	72.5%	67.2-77.1%	231	47.0%	41.3-52.4%	141
② 1996-2000	570	73.6%	69.8-77.1%	419	52.6%	48.4-56.7%	268
③ 2001-2006	1065	71.9%	68.9-74.6%	626	51.1%	46.7-55.4%	56

図 2-2 Rel-BMT, UR-BMT



対象症例	症例数	移植後 1年			移植後 5年		
		生存率	95%信頼区間	観察症例数	生存率	95%信頼区間	観察症例数
① 1991-1995	346	66.5%	61.2-71.2%	229	40.1%	34.9-45.3%	129
② 1996-2000	340	67.5%	62.2-72.2%	227	43.4%	38.0-48.6%	121
③ 2001-2006	260	66.7%	60.2-72.4%	134	.	.	.



対象症例	症例数	移植後 1年			移植後 5年		
		生存率	95%信頼区間	観察症例数	生存率	95%信頼区間	観察症例数
① 1991-1995	89	50.6%	39.8-60.4%	46	31.1%	21.7-40.8%	28
② 1996-2000	429	58.3%	53.5-62.8%	250	39.4%	34.8-44.1%	164
③ 2001-2006	709	60.8%	57.0-64.4%	379	42.1%	37.6-46.4%	64