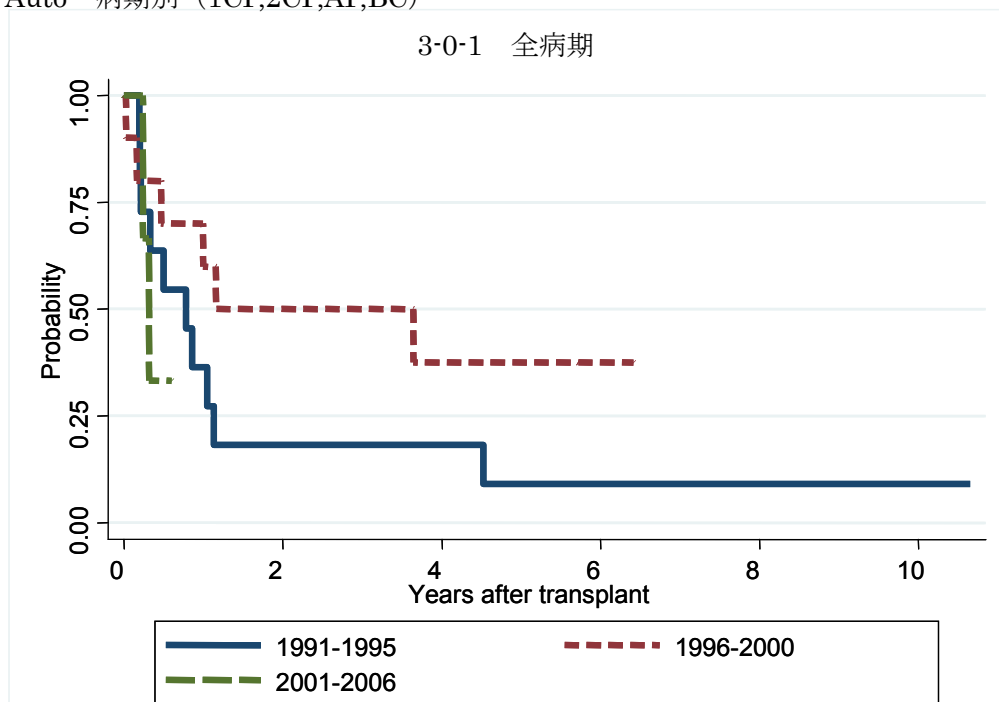


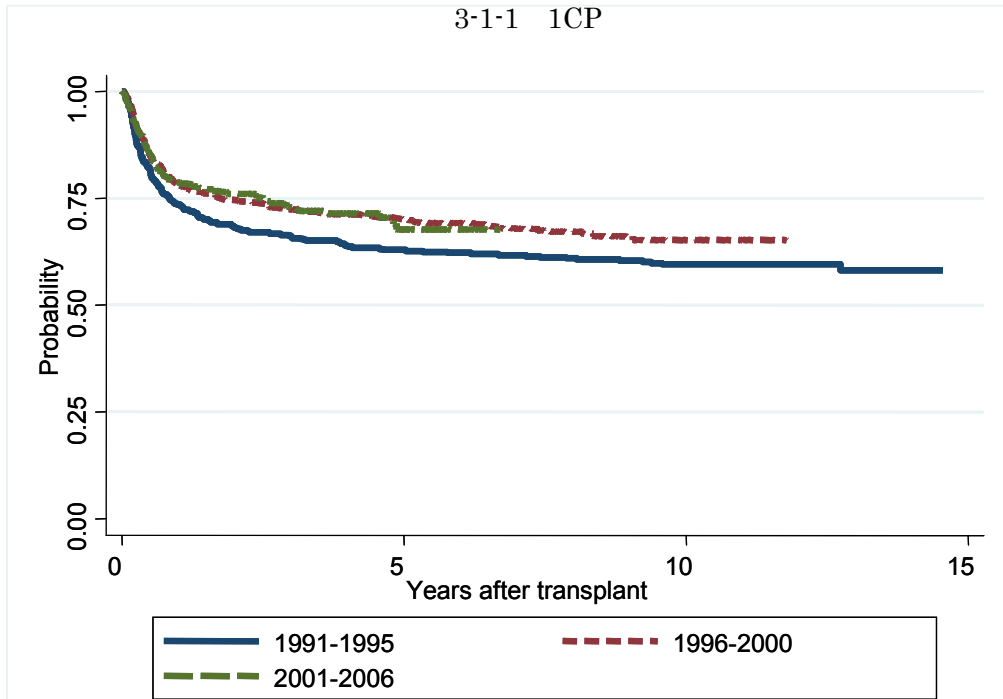
図 3 CML

図 3-0 Auto 病期別 (1CP,2CP,AP,BC)

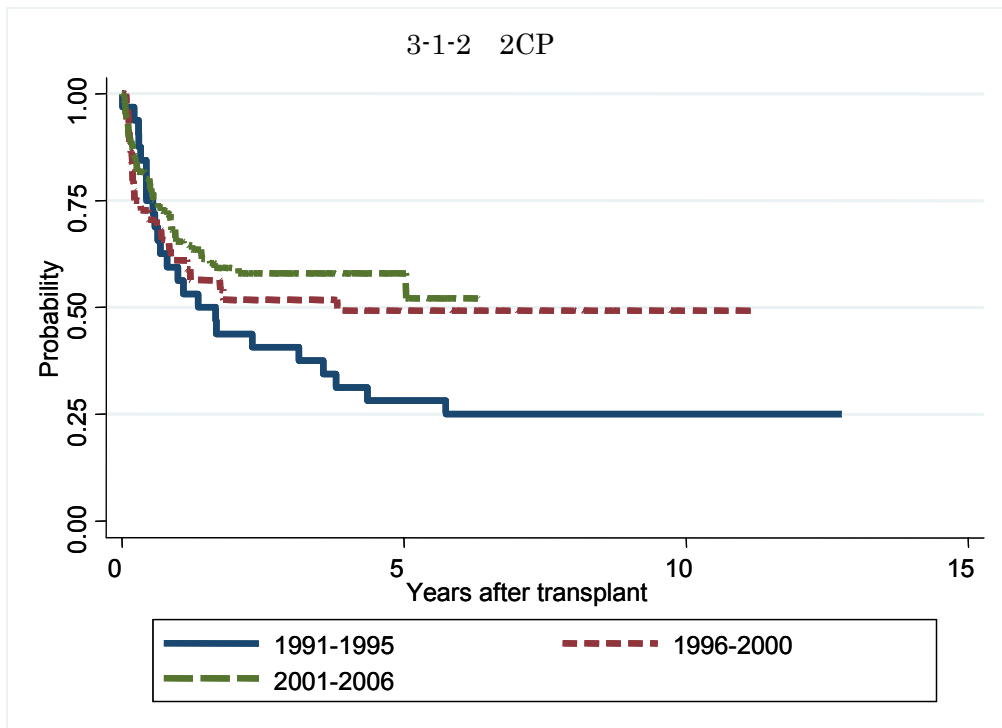


対象症例	症例数	移植後 1年			移植後 5年		
		生存率	95%信頼区間	観察症例数	生存率	95%信頼区間	観察症例数
① 1991-1995	12	36.4%	11.2-62.7%	5	9.1%	0.5-33.3%	2
② 1996-2000	10	60.0%	25.3-82.7%	7	37.5%	10.0-65.9%	4
③ 2001-2006	3

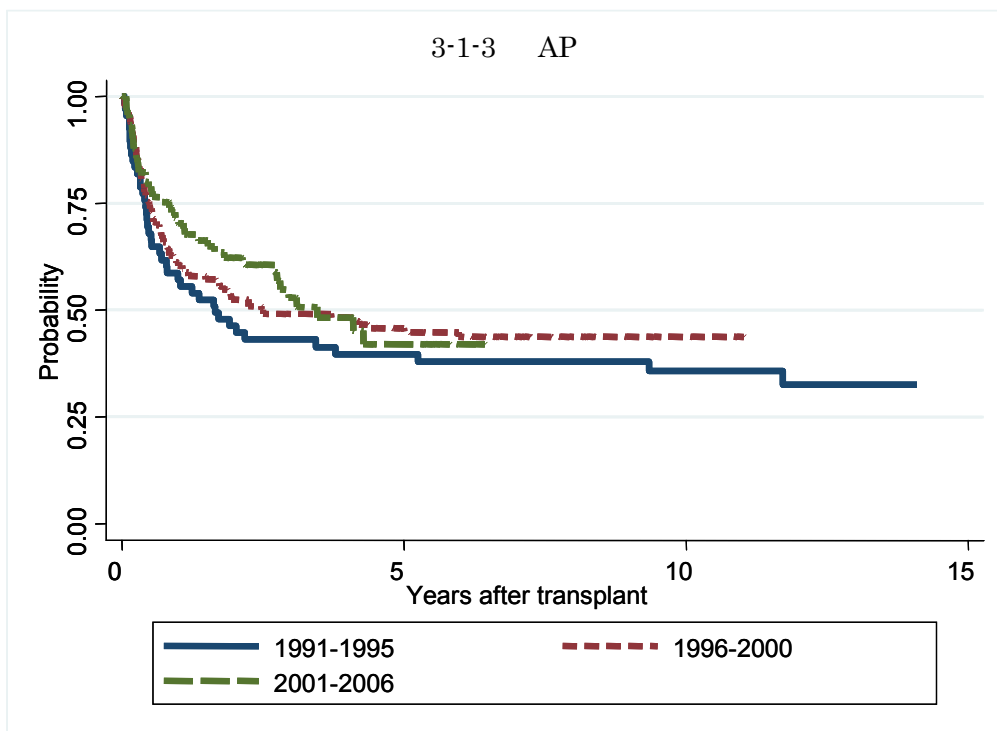
図 3-1 Allo 病期別 (1CP,2CP,AP,BC)



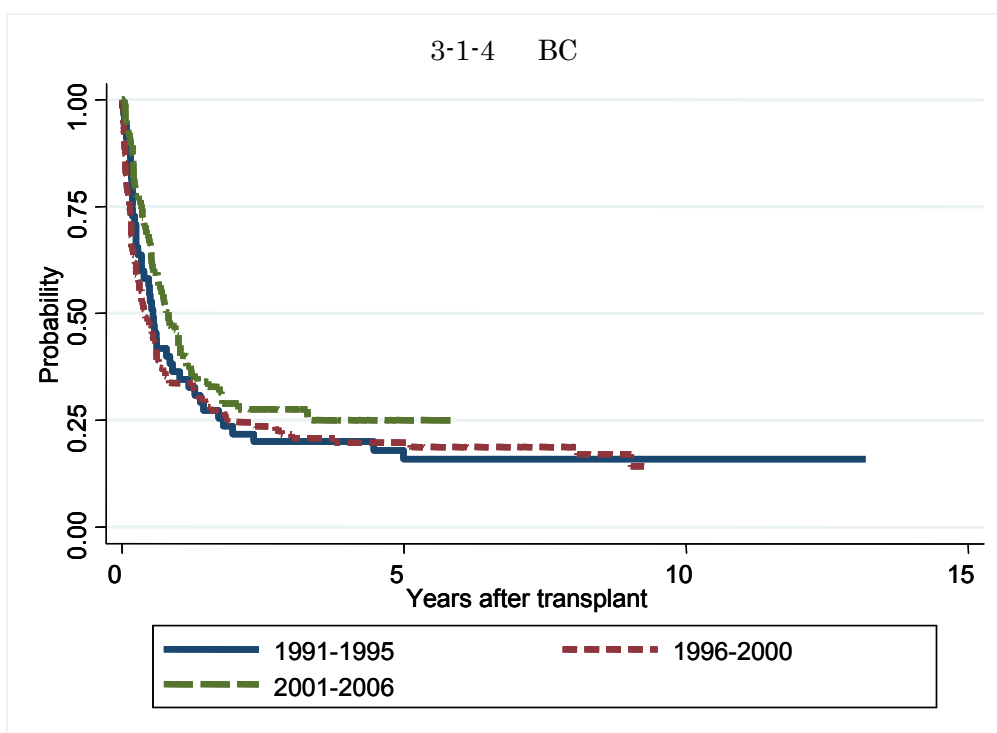
対象症例	症例数	移植後 1年			移植後 5年		
		生存率	95%信頼区間	観察症例数	生存率	95%信頼区間	観察症例数
① 1991-1995	447	73.5%	69.1-77.3%	326	62.9%	58.2-67.2%	262
② 1996-2000	742	78.0%	74.9-80.8%	571	70.0%	66.5-73.2%	440
③ 2001-2006	352	78.7%	74.0-82.7%	252	67.8%	61.0-73.7%	50



対象症例	症例数	移植後 1年			移植後 5年		
		生存率	95%信頼区間	観察症例数	生存率	95%信頼区間	観察症例数
① 1991-1995	32	56.3%	37.6-71.3%	19	28.1%	14.0-44.1%	10
② 1996-2000	44	61.1%	45.1-73.8%	27	49.4%	33.9-63.1%	20
③ 2001-2006	129	65.4%	56.2-73.2%	72	57.9%	48.2-66.5%	11

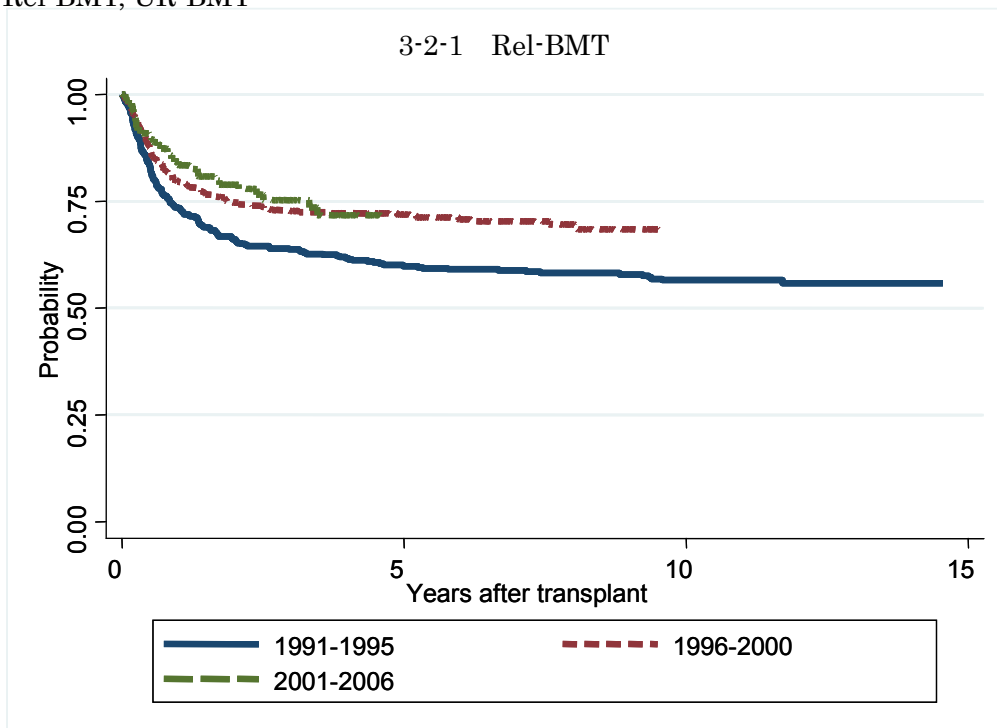


対象症例	症例数	移植後 1年			移植後 5年		
		生存率	95%信頼区間	観察症例数	生存率	95%信頼区間	観察症例数
① 1991-1995	66	57.1%	44.2-68.1%	38	39.7%	27.8-51.4%	24
② 1996-2000	130	60.4%	51.4-68.3%	77	45.8%	36.9-54.2%	49
③ 2001-2006	92	70.4%	59.6-78.8%	56	42.0%	28.6-54.9%	12

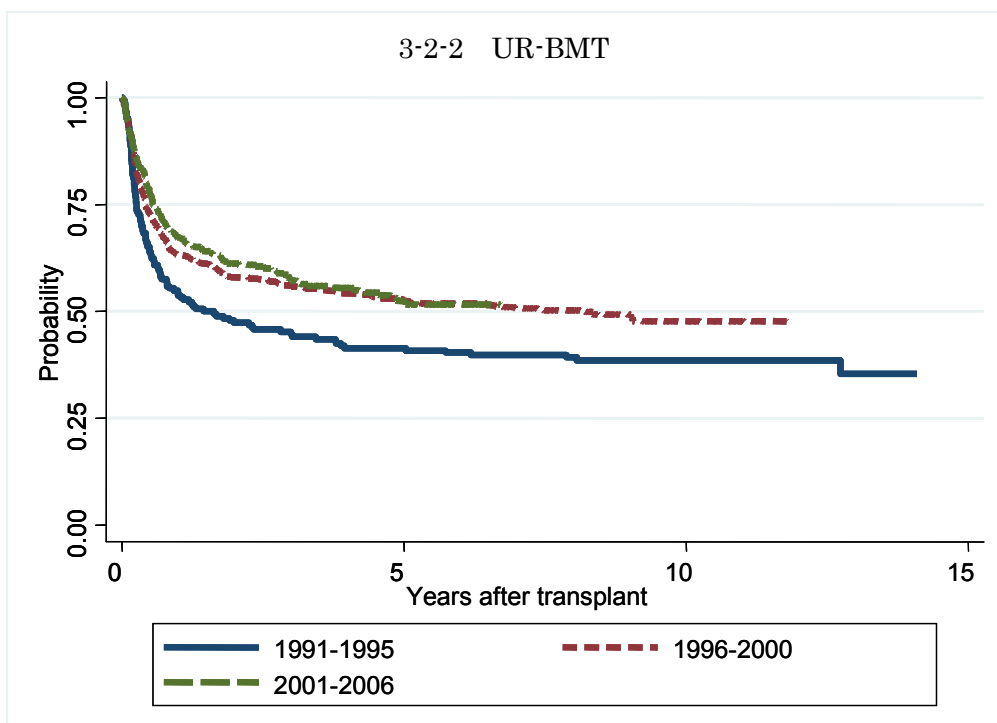


対象症例	症例数	移植後 1年			移植後 5年		
		生存率	95%信頼区間	観察症例数	生存率	95%信頼区間	観察症例数
① 1991-1995	55	36.4%	24.0-48.9%	21	16.0%	7.7-26.9%	9
② 1996-2000	110	33.6%	25.0-42.5%	38	19.8%	13.0-27.8%	22
③ 2001-2006	104	43.7%	33.7-53.2%	38	25.0%	16.0-35.1%	2

図 3-2 Rel-BMT, UR-BMT



対象症例	症例数	移植後 1年			移植後 5年		
		生存率	95%信頼区間	観察症例数	生存率	95%信頼区間	観察症例数
① 1991-1995	413	73.4%	68.8-77.4%	300	59.9%	54.9-64.5%	225
② 1996-2000	405	79.6%	75.3-83.2%	316	71.9%	67.2-76.0%	235
③ 2001-2006	147	84.2%	77.0-89.3%	105	.	.	.



対象症例	症例数	移植後 1年			移植後 5年		
		生存率	95%信頼区間	観察症例数	生存率	95%信頼区間	観察症例数
① 1991-1995	186	53.8%	46.3-60.6%	101	41.4%	34.3-48.4%	77
② 1996-2000	525	63.2%	58.9-67.1%	330	52.7%	48.3-56.8%	262
③ 2001-2006	330	67.4%	62.0-72.2%	211	52.4%	46.3-58.2%	72