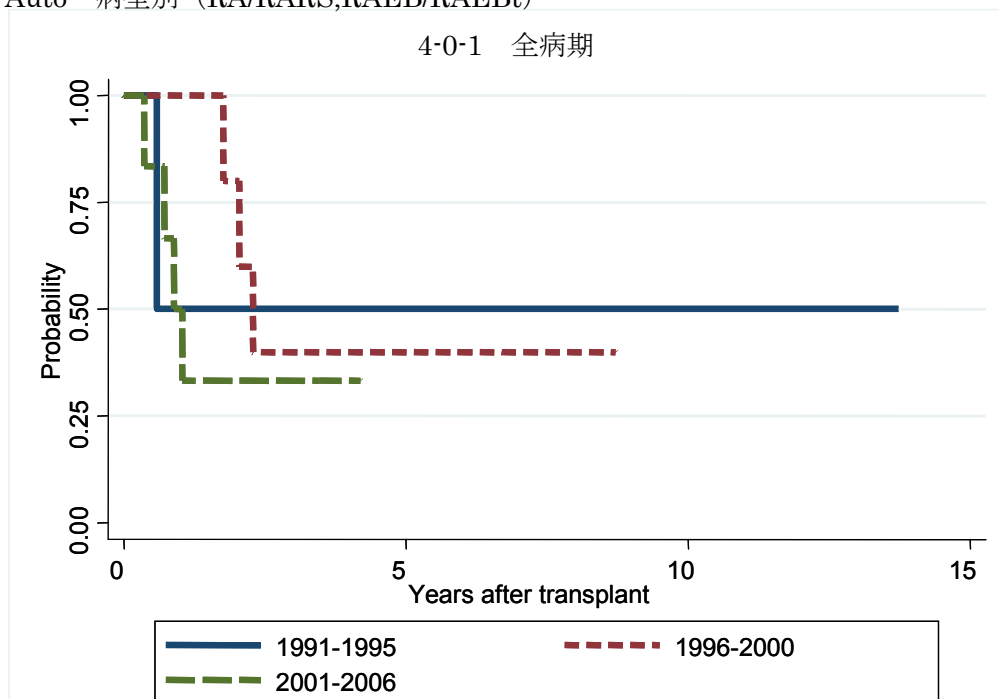


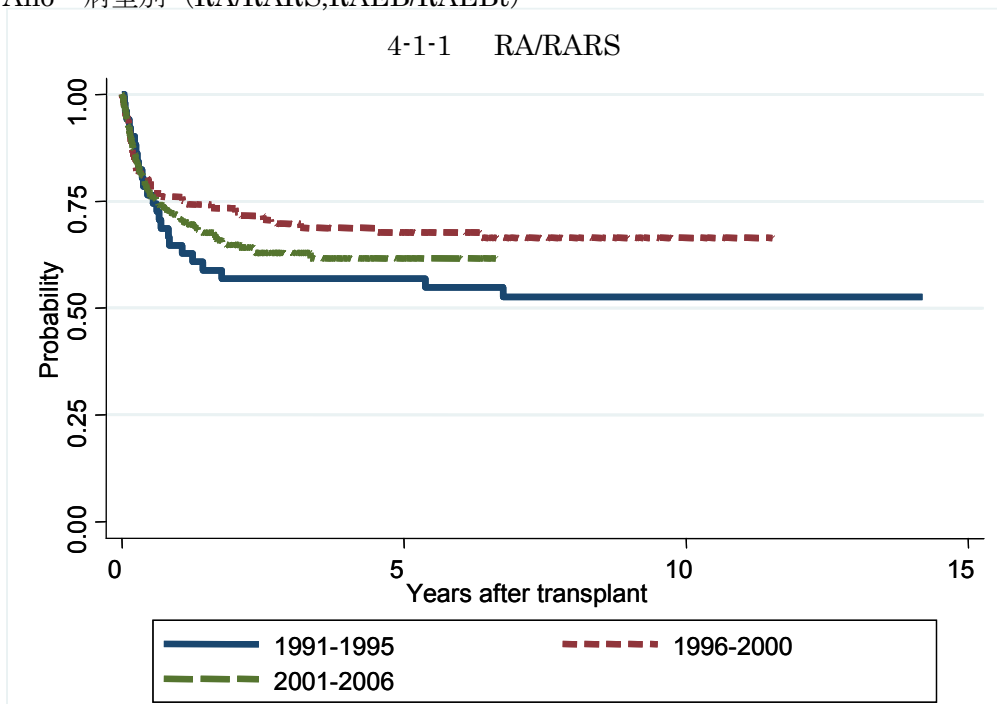
図 4 MDS

図 4-0 Auto 病型別 (RA/RARS,RAEB/RAEBt)

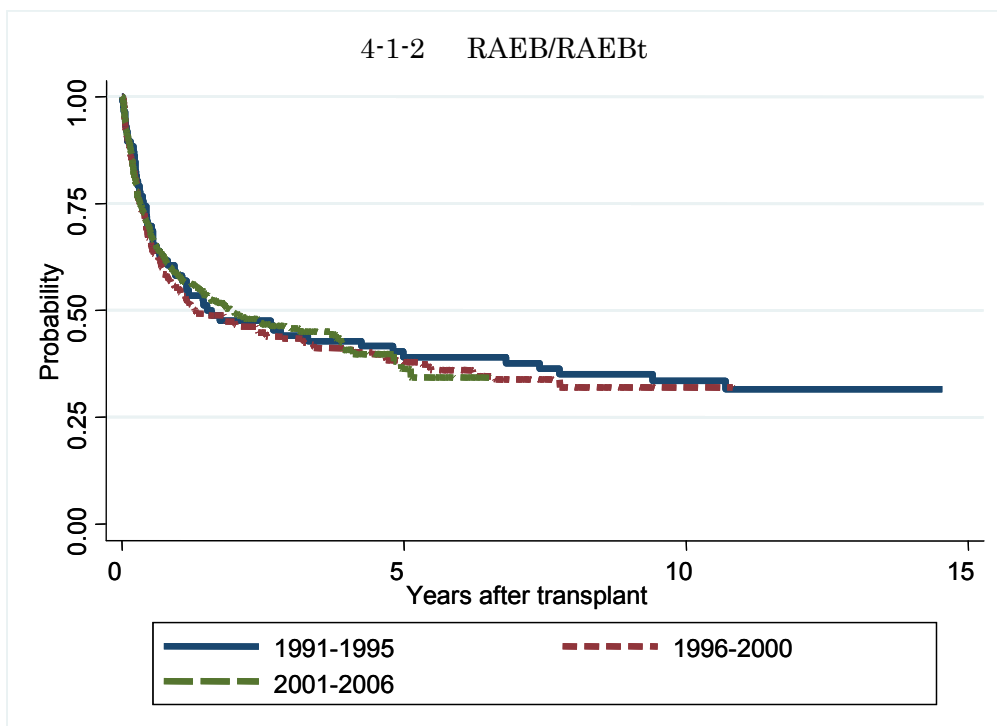


対象症例	症例数	移植後 1年			移植後 5年		
		生存率	95%信頼区間	観察症例数	生存率	95%信頼区間	観察症例数
① 1991-1995	2	50.0%	0.6-91.0%	2	50.0%	0.6-91.0%	2
② 1996-2000	5	100.0%	.	5	40.0%	5.2-75.3%	3
③ 2001-2006	7	50.0%	11.1-80.4%	4	.	.	.

図 4-1 Allo 病型別 (RA/RARS,RAEB/RAEBt)

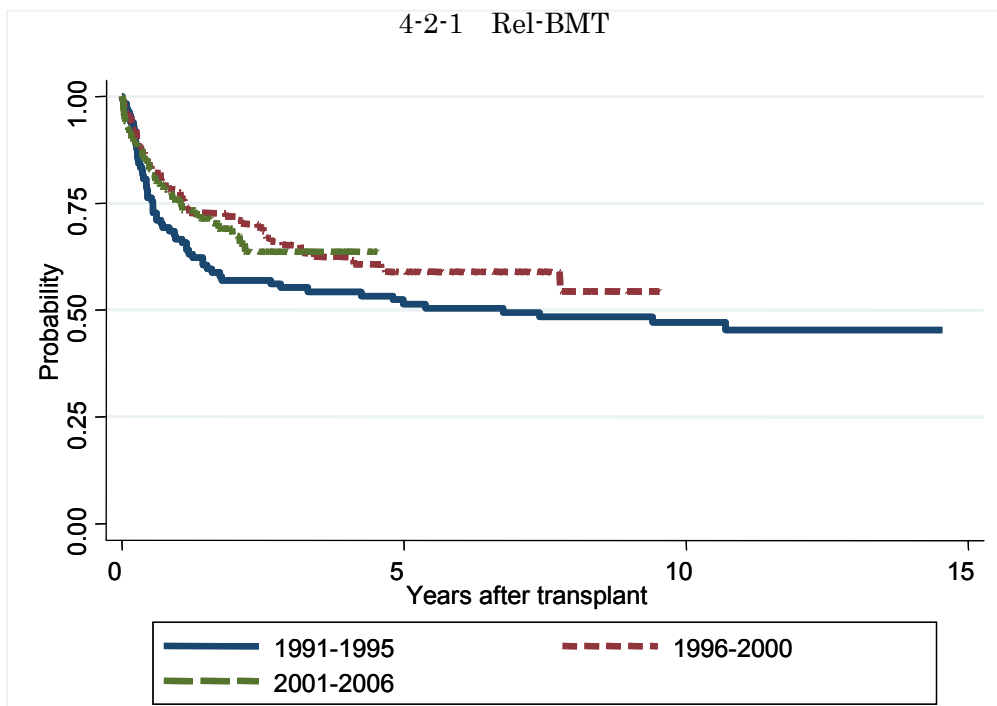


対象症例	症例数	移植後 1年			移植後 5年		
		生存率	95%信頼区間	観察症例数	生存率	95%信頼区間	観察症例数
① 1991-1995	51	64.7%	50.0-76.1%	34	56.9%	42.2-69.1%	29
② 1996-2000	117	76.1%	67.3-82.8%	88	67.8%	58.4-75.6%	67
③ 2001-2006	328	71.8%	66.5-76.5%	201	61.6%	55.1-67.4%	14

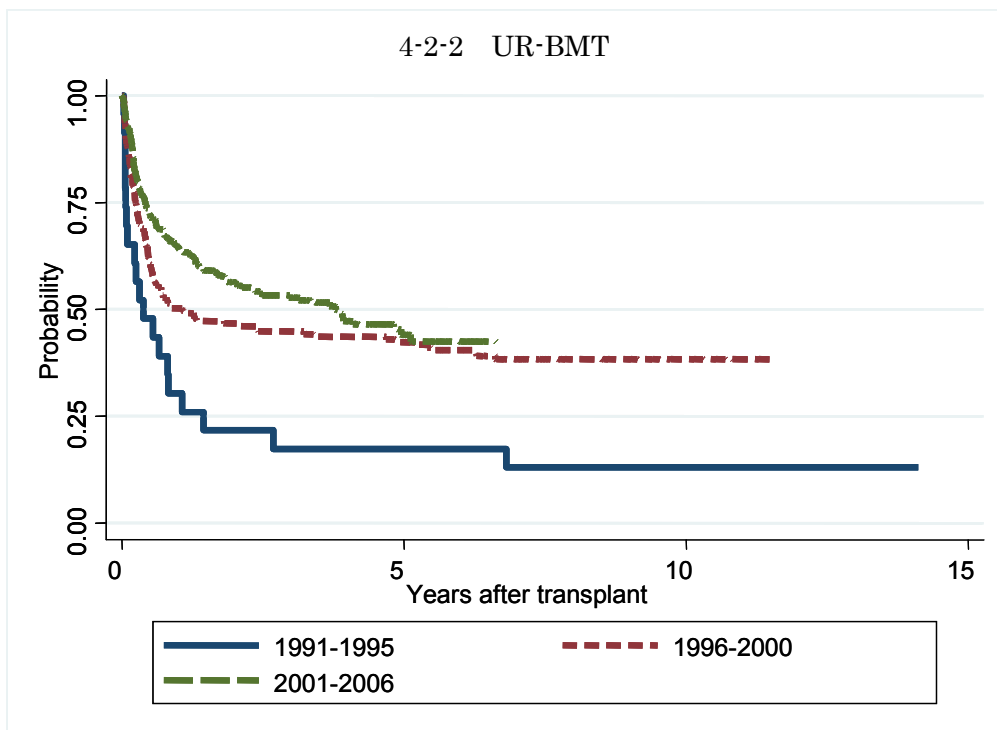


対象症例	症例数	移植後 1年			移植後 5年		
		生存率	95%信頼区間	観察症例数	生存率	95%信頼区間	観察症例数
① 1991-1995	87	58.1%	47.0-67.7%	51	39.0%	28.7-49.2%	31
② 1996-2000	231	55.4%	48.8-61.5%	128	37.9%	31.6-44.2%	75
③ 2001-2006	578	58.0%	53.7-62.0%	289	36.4%	29.4-43.3%	21

図 4-2 Rel-BMT, UR-BMT



対象症例	症例数	移植後 1年			移植後 5年		
		生存率	95%信頼区間	観察症例数	生存率	95%信頼区間	観察症例数
① 1991-1995	116	66.7%	57.2-74.5%	77	51.4%	41.8-60.2%	54
② 1996-2000	129	78.3%	70.1-84.5%	100	59.0%	49.8-67.1%	59
③ 2001-2006	160	75.9%	68.2-82.0%	96	.	.	.



対象症例	症例数	移植後 1年			移植後 5年		
		生存率	95%信頼区間	観察症例数	生存率	95%信頼区間	観察症例数
① 1991-1995	23	30.4%	13.5-49.3%	8	17.4%	5.4-35.0%	5
② 1996-2000	167	50.3%	42.5-57.6%	85	42.4%	34.8-49.8%	68
③ 2001-2006	385	64.5%	59.4-69.1%	219	44.0%	37.1-50.7%	34