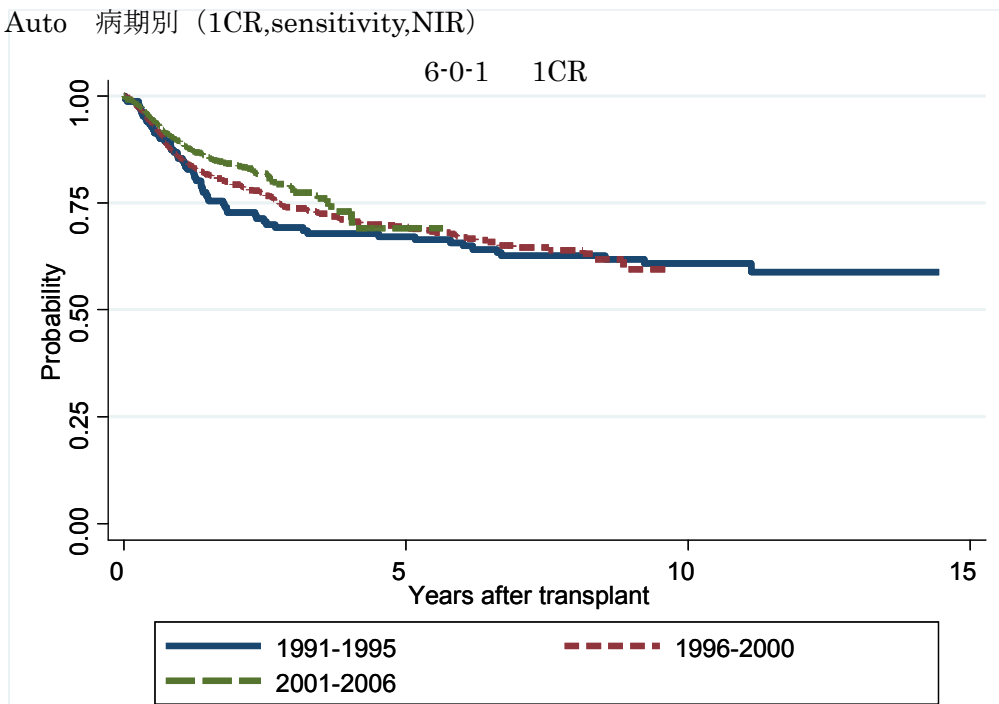
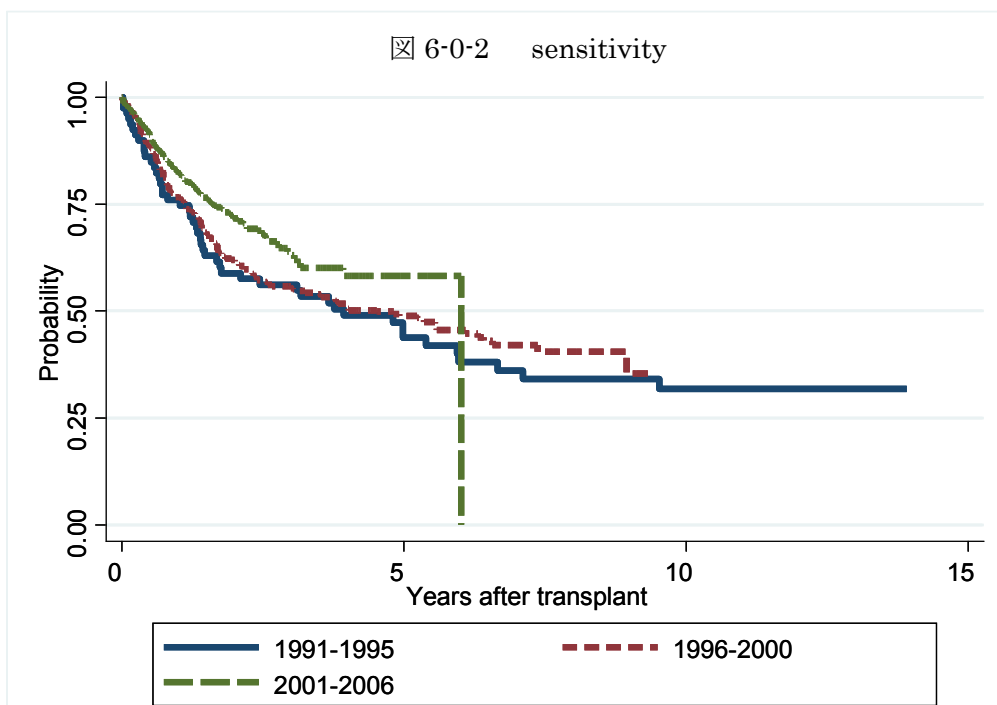


図 6 NHL

図 6-0 Auto 病期別 (1CR,sensitivity,NIR)

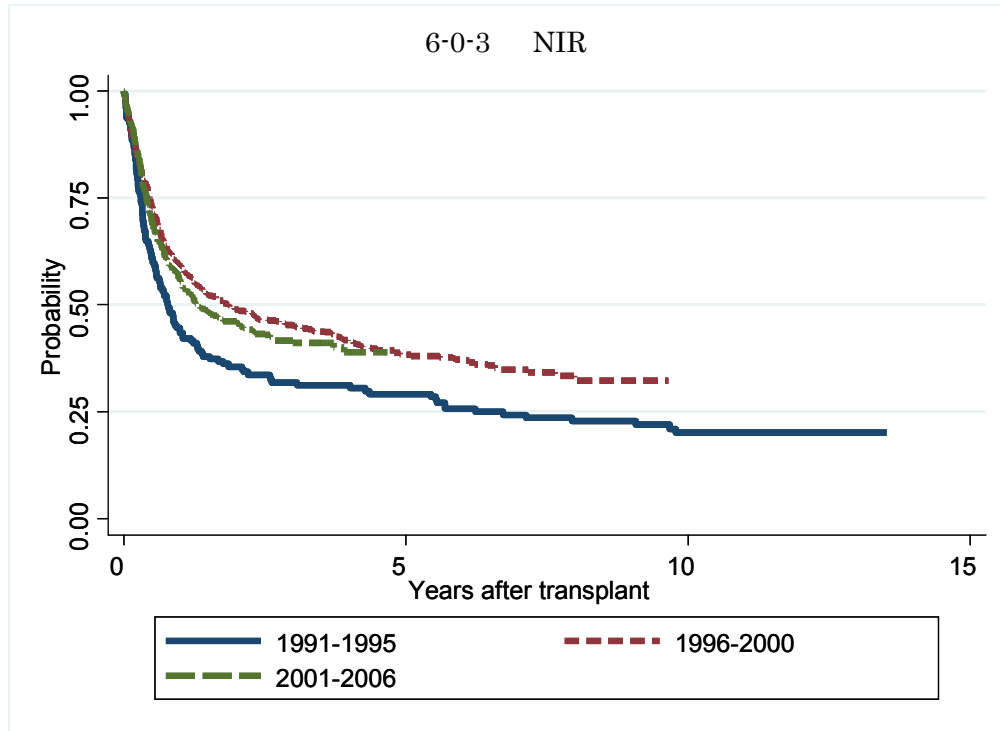


対象症例	症例数	移植後 1年			移植後 5年		
		生存率	95%信頼区間	観察症例数	生存率	95%信頼区間	観察症例数
① 1991-1995	155	85.4%	78.7-90.2%	130	67.1%	58.9-74.0%	92
② 1996-2000	643	85.6%	82.6-88.1%	529	69.3%	65.4-72.8%	317
③ 2001-2006	1158	89.2%	87.2-90.9%	808	69.1%	61.2-75.7%	2



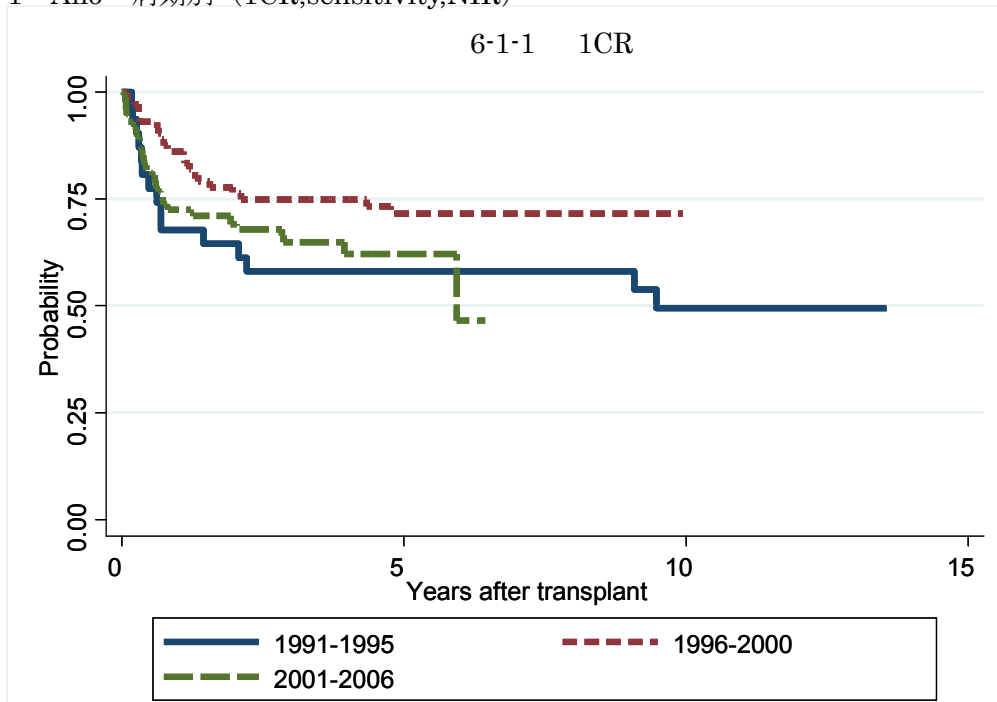
対象症例	症例数	移植後 1年			移植後 5年		
		生存率	95%信頼区間	観察症例数	生存率	95%信頼区間	観察症例数
① 1991-1995	79	76.0%	64.9-83.9%	60	43.8%	32.1-54.9%	26
② 1996-2000	300	76.7%	71.4-81.2%	222	48.9%	43.0-54.7%	109
③ 2001-2006	729	82.4%	79.3-85.1%	462	58.3%	51.0-64.9%	3

6-0-3 NIR

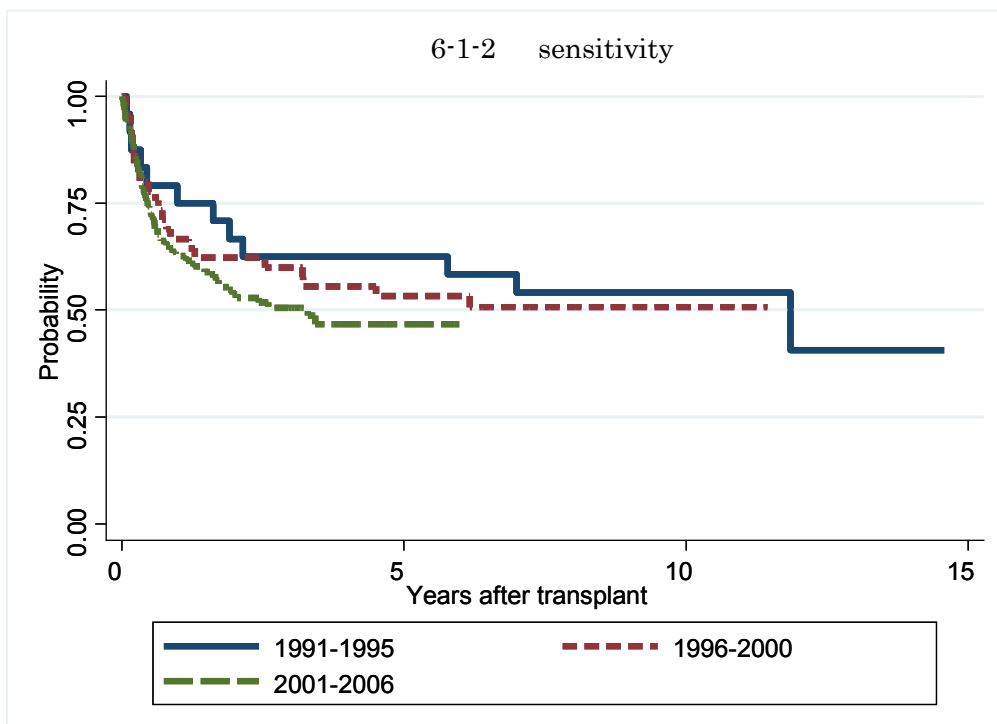


対象症例	症例数	移植後 1年			移植後 5年			
		生存率	95%信頼区間	観察症例数	生存率	95%信頼区間	観察症例数	
①	1991-1995	178	43.4%	36.0-50.7%	74	29.2%	22.5-36.2%	44
②	1996-2000	670	59.4%	55.6-63.1%	380	38.3%	34.5-42.2%	169
③	2001-2006	568	55.5%	51.2-59.7%	262	.	.	.

図 6-1 Allo 病期別 (1CR,sensitivity,NIR)

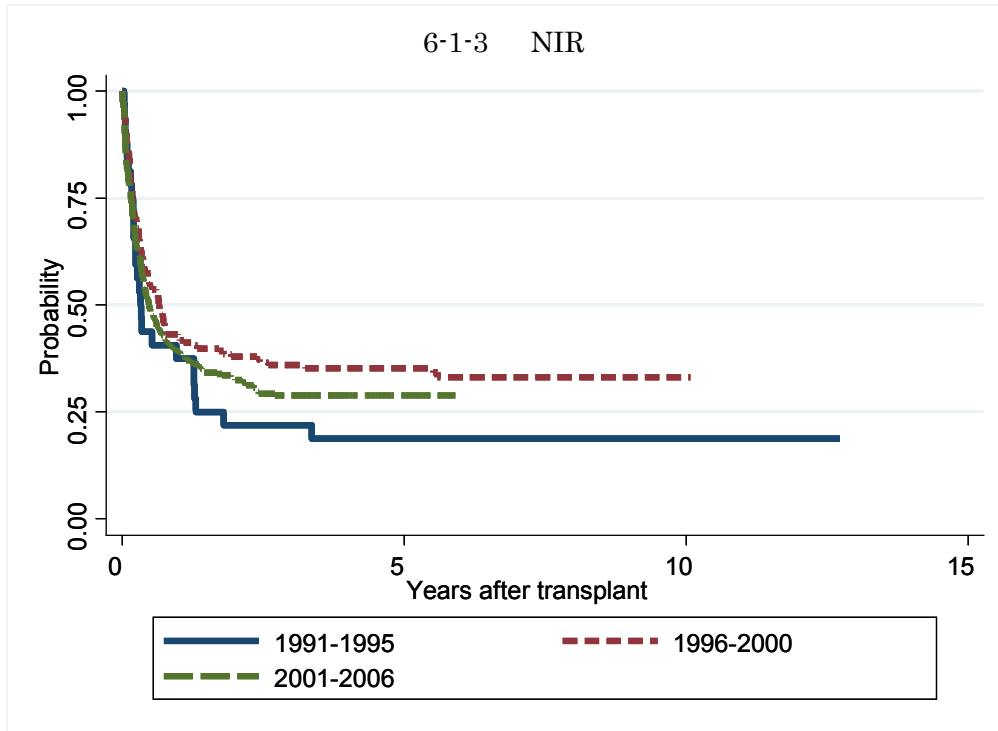


対象症例	症例数	移植後 1年			移植後 5年		
		生存率	95%信頼区間	観察症例数	生存率	95%信頼区間	観察症例数
① 1991-1995	31	67.7%	48.4-81.2%	22	58.1%	39.0-73.1%	19
② 1996-2000	72	86.1%	75.7-92.3%	63	71.6%	59.5-80.7%	43
③ 2001-2006	181	72.5%	65.0-78.6%	105	62.1%	51.9-70.8%	8



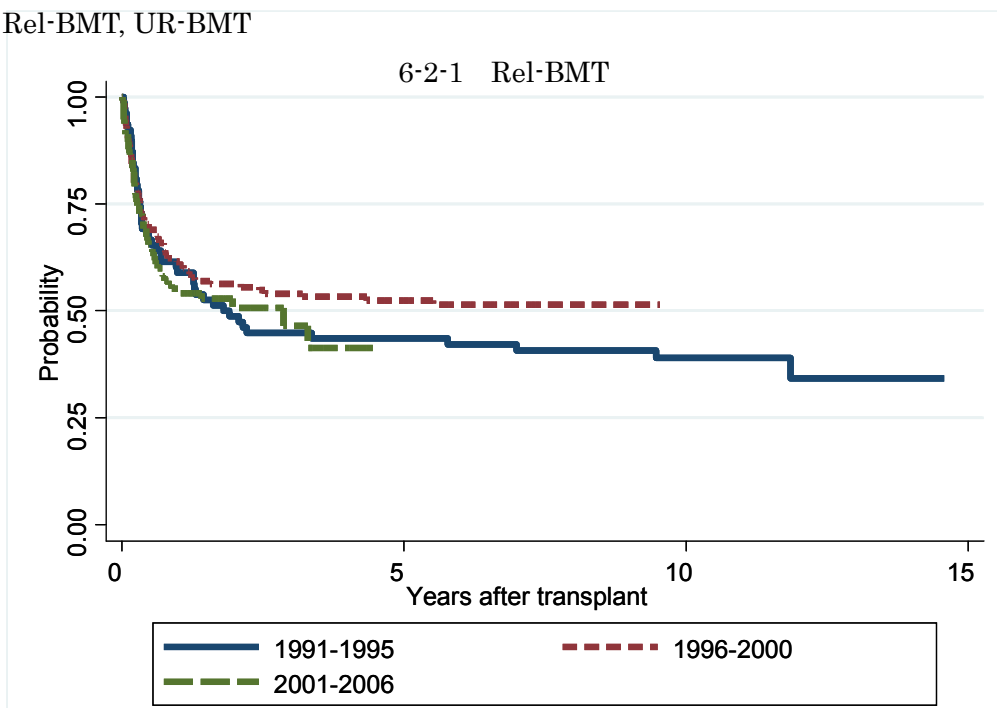
対象症例	症例数	移植後 1年			移植後 5年		
		生存率	95%信頼区間	観察症例数	生存率	95%信頼区間	観察症例数
① 1991-1995	25	75.0%	52.6-87.9%	19	62.5%	40.3-78.4%	16
② 1996-2000	45	66.7%	50.9-78.4%	31	53.3%	37.9-66.6%	24
③ 2001-2006	231	63.2%	56.3-69.2%	116	46.8%	37.9-55.1%	12

6-1-3 NIR

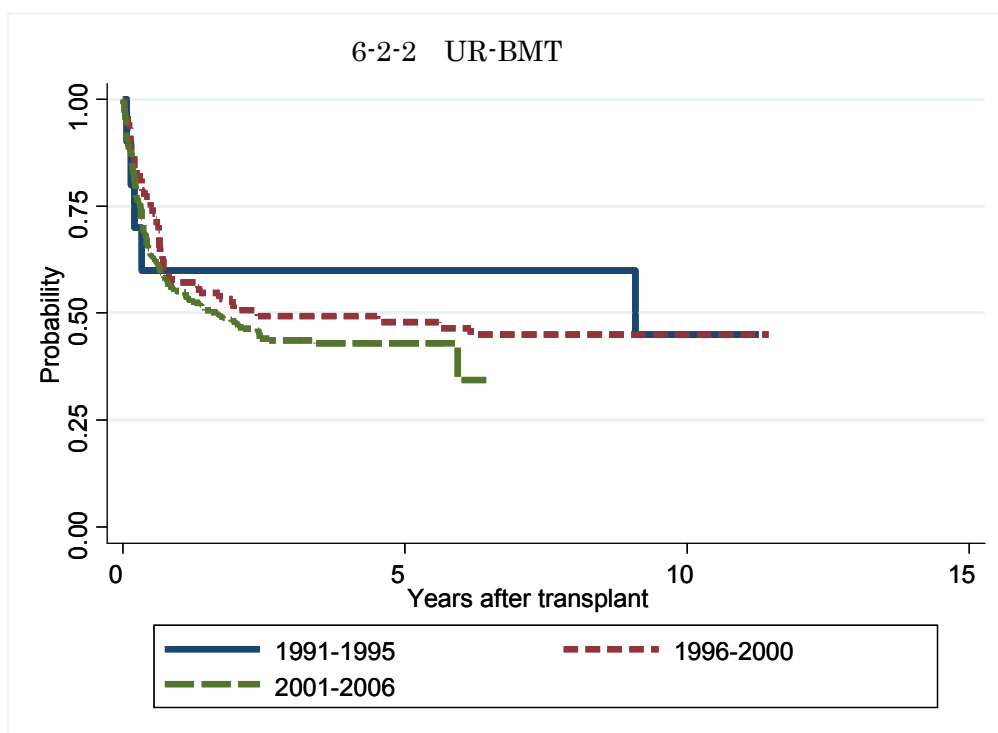


対象症例	症例数	移植後 1年			移植後 5年		
		生存率	95%信頼区間	観察症例数	生存率	95%信頼区間	観察症例数
① 1991-1995	32	37.5%	21.3-53.7%	13	18.8%	7.6-33.7%	6
② 1996-2000	154	42.5%	34.6-50.2%	66	35.3%	27.8-42.8%	42
③ 2001-2006	604	39.2%	35.2-43.3%	196	28.9%	24.9-33.1%	7

図 6-2 Rel-BMT, UR-BMT



対象症例	症例数	移植後 1年			移植後 5年		
		生存率	95%信頼区間	観察症例数	生存率	95%信頼区間	観察症例数
① 1991-1995	79	59.0%	47.3-68.9%	47	43.6%	32.5-54.2%	34
② 1996-2000	135	61.5%	52.7-69.1%	84	52.4%	43.6-60.5%	60
③ 2001-2006	123	55.2%	45.4-63.9%	56	.	.	.



対象症例	症例数	移植後 1年			移植後 5年		
		生存率	95%信頼区間	観察症例数	生存率	95%信頼区間	観察症例数
① 1991-1995	10	60.0%	25.3-82.7%	7	60.0%	25.3-82.7%	7
② 1996-2000	75	57.3%	45.4-67.6%	44	47.9%	36.3-58.7%	35
③ 2001-2006	357	55.1%	49.7-60.2%	169	43.0%	37.3-48.5%	27