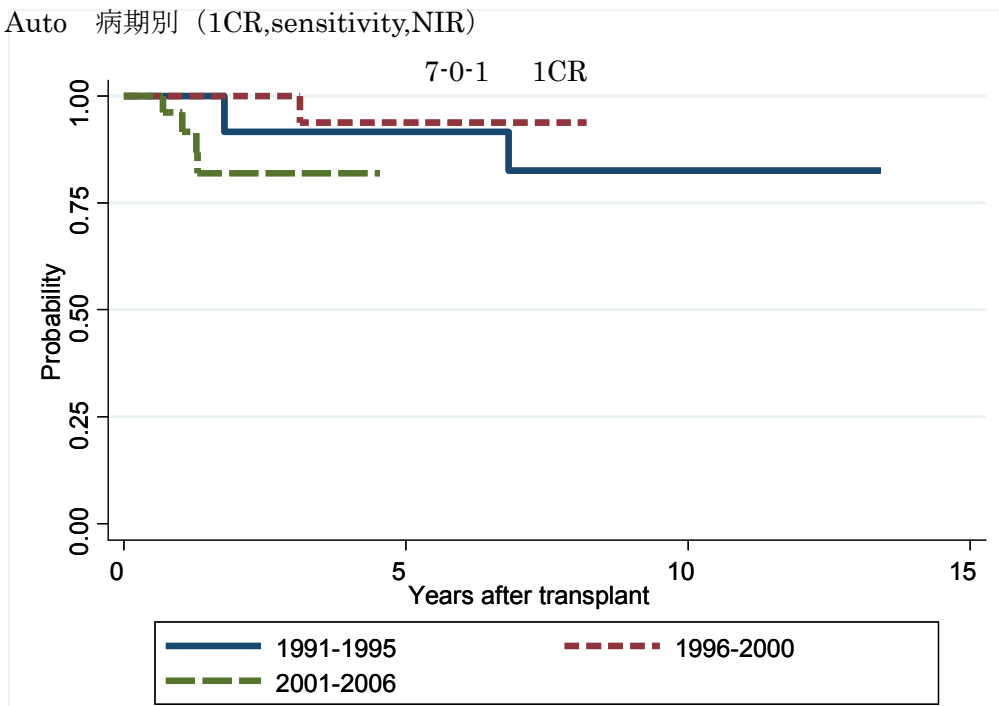
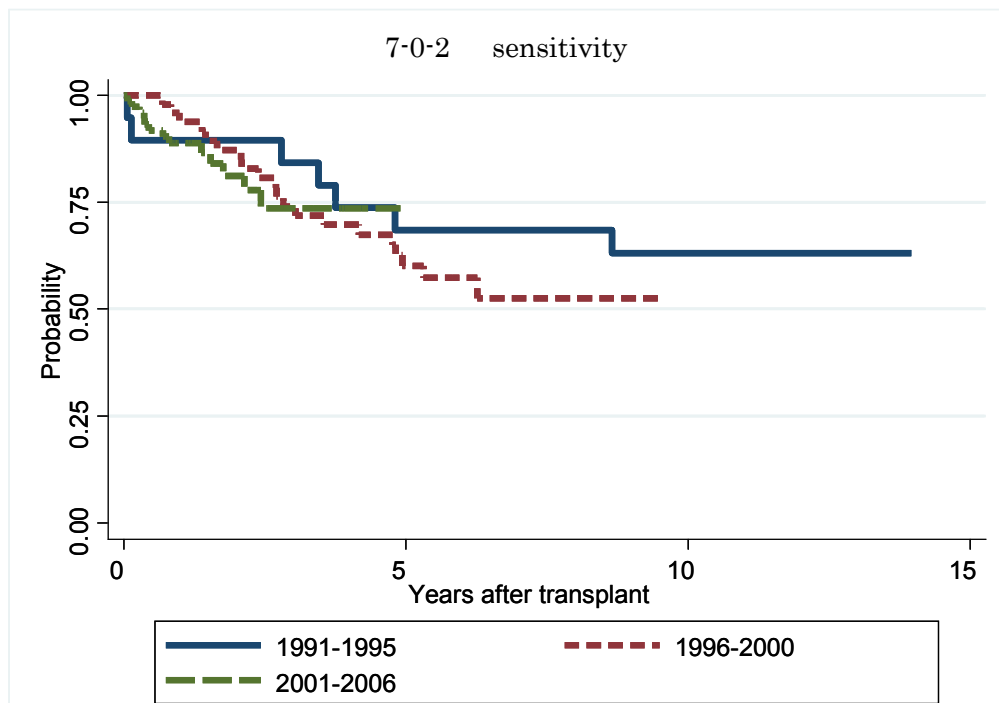


図 7 HL

図 7-0 Auto 病期別 (1CR,sensitivity,NIR)

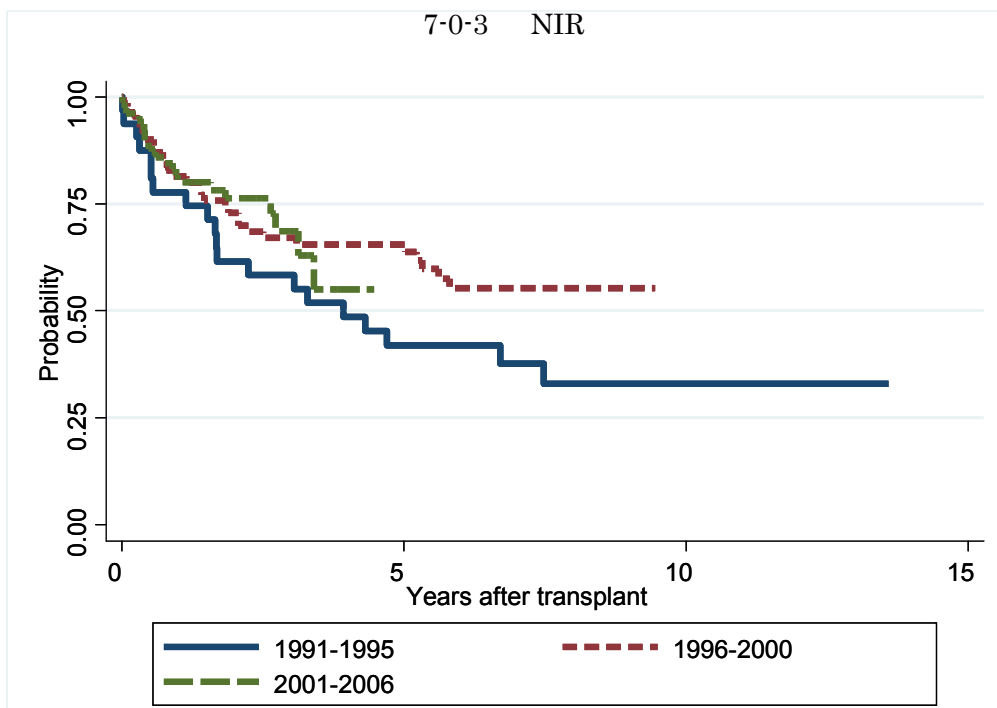


対象症例	症例数	移植後 1年			移植後 5年		
		生存率	95%信頼区間	観察症例数	生存率	95%信頼区間	観察症例数
① 1991-1995	12	100.0%	.	12	91.7%	53.9-98.8%	11
② 1996-2000	19	100.0%	.	19	93.8%	63.2-99.1%	12
③ 2001-2006	28	96.2%	75.7-99.5%	22	.	.	.



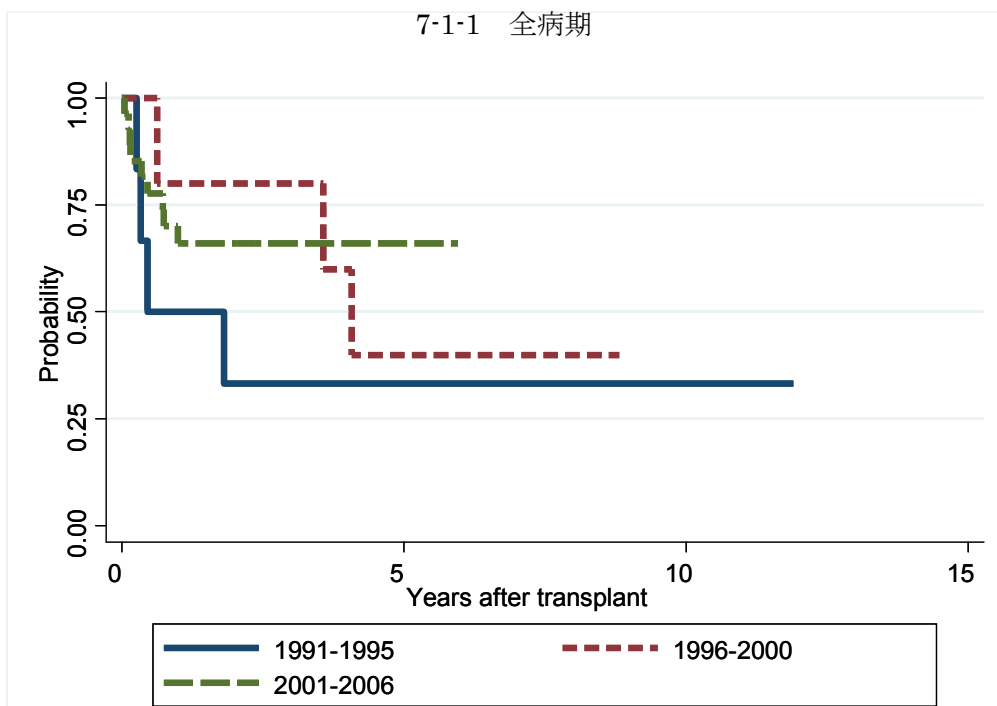
対象症例	症例数	移植後 1年			移植後 5年		
		生存率	95%信頼区間	観察症例数	生存率	95%信頼区間	観察症例数
① 1991-1995	19	89.5%	64.1-97.3%	18	68.4%	42.8-84.4%	14
② 1996-2000	48	93.7%	81.7-97.9%	45	60.2%	44.3-72.8%	25
③ 2001-2006	77	88.9%	78.9-94.3%	50	.	.	.

7-0-3 NIR



対象症例	症例数	移植後 1年			移植後 5年		
		生存率	95%信頼区間	観察症例数	生存率	95%信頼区間	観察症例数
① 1991-1995	32	77.8%	58.9-88.7%	25	41.9%	24.5-58.3%	13
② 1996-2000	70	81.4%	70.2-88.8%	58	65.5%	53.1-75.4%	38
③ 2001-2006	81	80.2%	69.2-87.6%	55	.	.	.

図 7-1 Allo 病期別 (1CR,sensitivity,NIR)



対象症例	症例数	移植後 1年			移植後 5年		
		生存率	95%信頼区間	観察症例数	生存率	95%信頼区間	観察症例数
① 1991-1995	6	50.0%	11.1-80.4%	4	33.3%	4.6-67.6%	3
② 1996-2000	5	80.0%	20.4-96.9%	5	40.0%	5.2-75.3%	3
③ 2001-2006	28	66.1%	44.9-80.7%	18	66.1%	44.9-80.7%	2