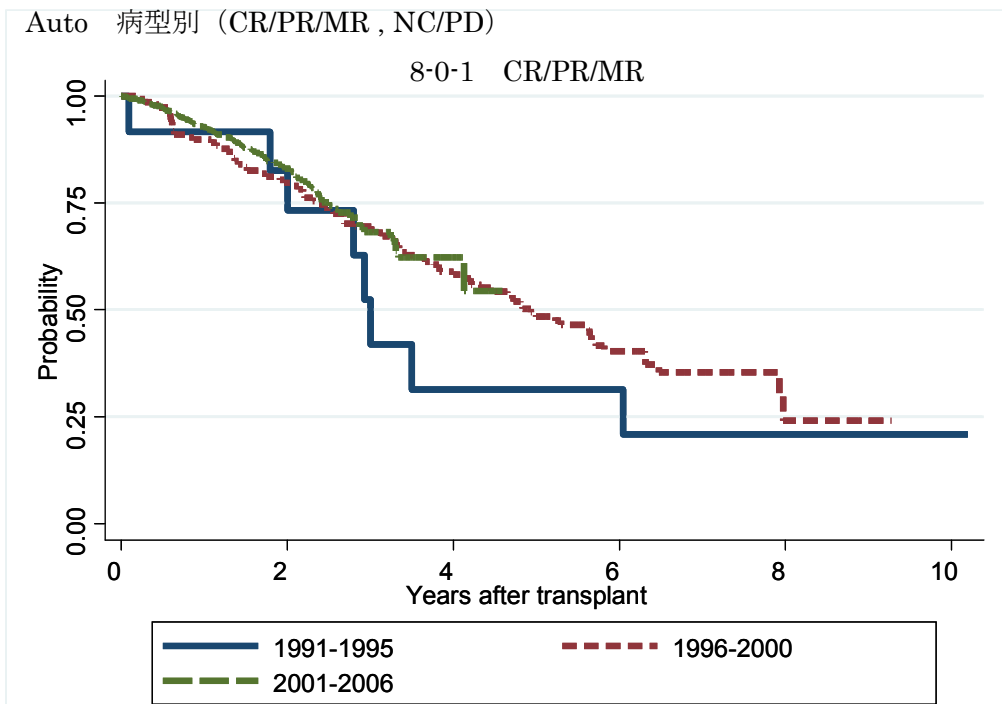
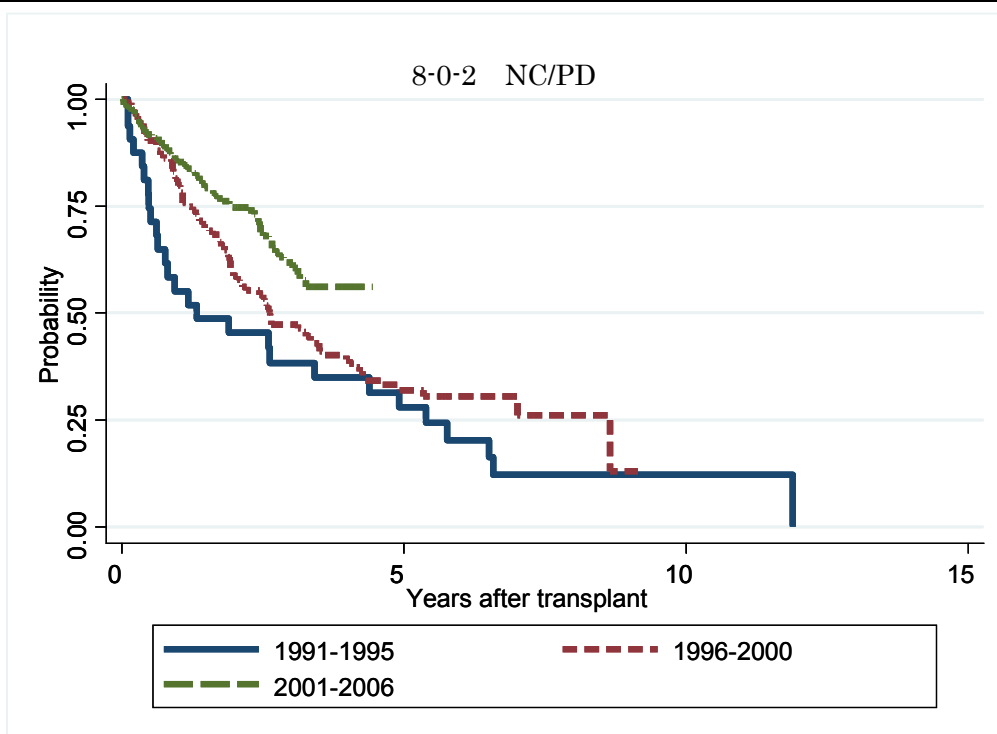


図 8 MM

図 8-0 Auto 病型別 (CR/PR/MR, NC/PD)

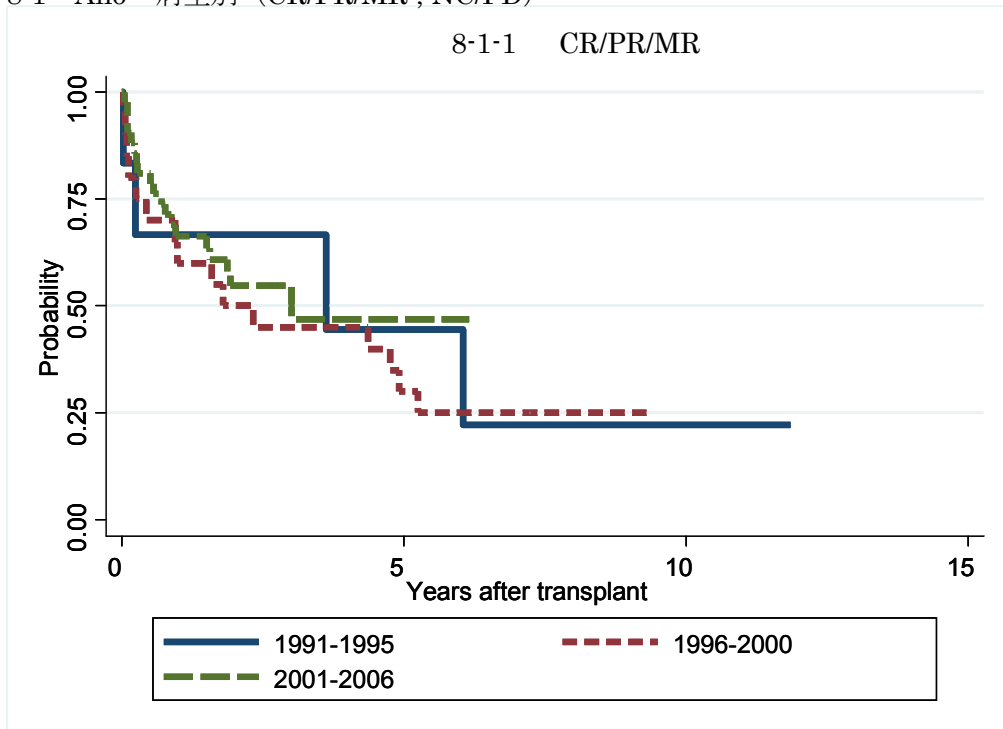


対象症例	症例数	移植後 1年			移植後 5年		
		生存率	95%信頼区間	観察症例数	生存率	95%信頼区間	観察症例数
① 1991-1995	14	91.7%	53.9-98.8%	11	31.4%	7.6-59.4%	4
② 1996-2000	147	89.7%	83.5-93.7%	131	48.5%	39.8-56.7%	55
③ 2001-2006	1018	92.8%	90.9-94.3%	691	.	.	.

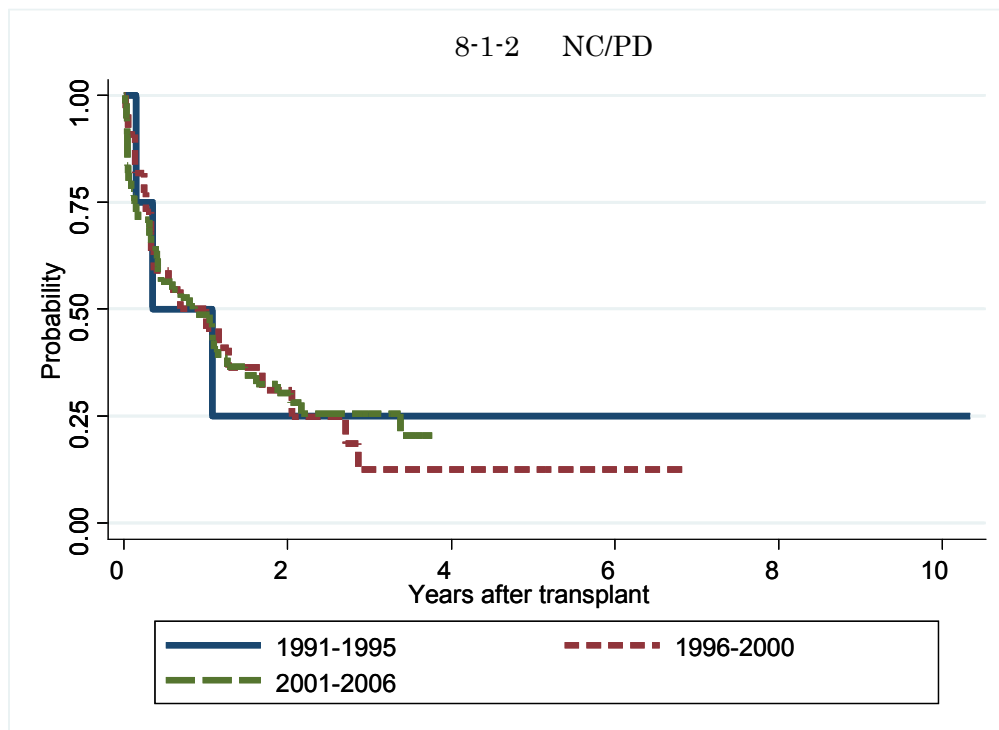


対象症例	症例数	移植後 1年			移植後 5年		
		生存率	95%信頼区間	観察症例数	生存率	95%信頼区間	観察症例数
① 1991-1995	33	55.2%	36.3-70.5%	18	28.0%	13.5-44.5%	9
② 1996-2000	128	79.8%	71.6-85.9%	99	32.0%	23.5-40.8%	26
③ 2001-2006	241	85.3%	80.0-89.3%	174	.	.	.

図 8-1 Allo 病型別 (CR/PR/MR, NC/PD)

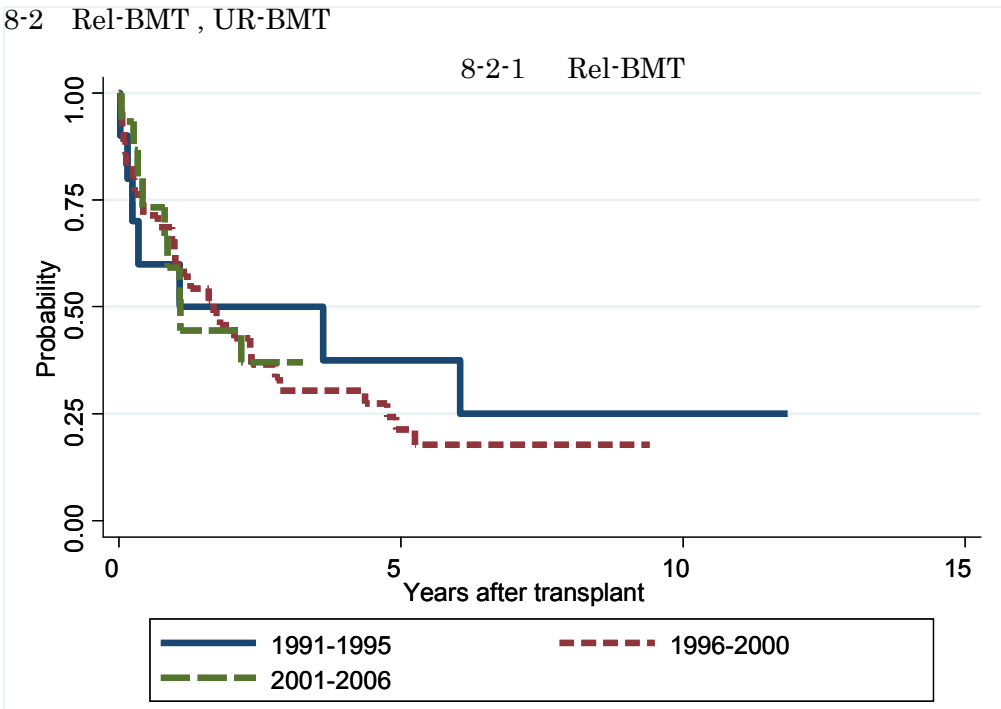


対象症例	症例数	移植後 1年			移植後 5年		
		生存率	95%信頼区間	観察症例数	生存率	95%信頼区間	観察症例数
① 1991-1995	6	66.7%	19.5-90.4%	5	44.4%	6.6-78.5%	3
② 1996-2000	20	60.0%	35.7-77.6%	13	30.0%	12.3-50.1%	7
③ 2001-2006	43	66.3%	49.8-78.5%	27	46.9%	26.9-64.7%	2

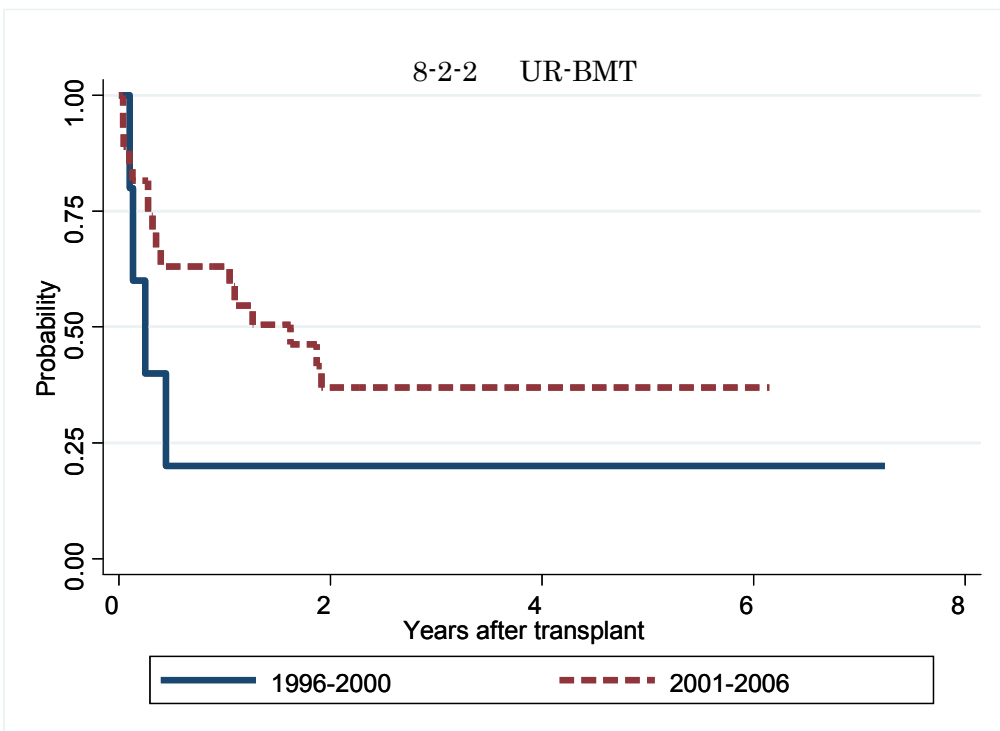


対象症例	症例数	移植後 1年			移植後 5年		
		生存率	95%信頼区間	観察症例数	生存率	95%信頼区間	観察症例数
① 1991-1995	4	50.0%	5.8-84.5%	3	25.0%	0.9-66.5%	2
② 1996-2000	23	50.0%	28.2-68.4%	12	12.5%	2.3-31.8%	3
③ 2001-2006	59	48.8%	35.0-61.2%	25	.	.	.

図 8-2 Rel-BMT, UR-BMT



対象症例	症例数	移植後 1年			移植後 5年		
		生存率	95%信頼区間	観察症例数	生存率	95%信頼区間	観察症例数
① 1991-1995	10	60.0%	25.3-82.7%	7	37.5%	10.0-65.9%	4
② 1996-2000	36	62.9%	44.8-76.5%	23	21.3%	9.5-36.3%	8
③ 2001-2006	16	59.3%	30.7-79.3%	9	.	.	.



対象症例	症例数	移植後 1年			移植後 5年		
		生存率	95%信頼区間	観察症例数	生存率	95%信頼区間	観察症例数
① 1996-2000	5	20.0%	0.8-58.2%	2	20.0%	0.8-58.2%	2
② 2001-2006	27	63.0%	42.1-78.1%	16	36.9%	18.6-55.5%	2